

Le ministère de la
Culture
et de la
Communication
vous invite aux



JOURNÉES

DU PATRIMOINE

20 ET 21
SEPTEMBRE
2014

JOURNÉES EUROPÉENNES
DU PATRIMOINE
EN ÎLE-DE-FRANCE

PATRIMOINE
CULTUREL —
PATRIMOINE
NATUREL

Avec le soutien de

MAIRIE DE PARIS

Le Parisien
MAGAZINE

www.journeesdupatrimoine.culture.fr/#JEP2014



123456
francetélévisions



Journée du Transport Public
20 SEPTEMBRE 2014



SOMMAIRE

p. 4 **Édition 2014**

p. 6 **Présentation du thème national**

p. 8 **Le patrimoine naturel en IDF (panorama chiffres)**

p. 12 **Sélection thématique**

- Découvrir des lieux singuliers
- S'éveiller à l'écologie et à la biodiversité
- S'essouffler : balades nature, randonnées, circuits
- S'émerveiller
- Patrimoine bâti et naturel en devenir
- Inédits et insolites 2014
- Jeune Public

p. 44 **Sélection par département**

- 75 – Paris
- 77 – Seine-et-Marne
- 78 – Yvelines
- 91 – Essonne
- 92 – Hauts-de-Seine
- 93 – Seine-Saint-Denis
- 94 – Val-de-Marne
- 95 – Val d'Oise

p. 72 **Contacts**



JOURNÉES EUROPÉENNES DU PATRIMOINE

ÉDITION 2014



Jardin du Trocadéro – Domaine national de Saint-Cloud © DNSC – CMN

Le ministère de la Culture et de la Communication a choisi « **Patrimoine culturel, patrimoine naturel** » comme thème des Journées européennes du patrimoine en association avec le ministère de l'écologie, du Développement durable et de l'énergie.

Pour leur 31^e édition, les Journées européennes du patrimoine ouvrent ainsi résolument leur horizon avec un thème porteur d'avenir.

Associer le patrimoine naturel au patrimoine culturel, c'est mettre en valeur le lien qui unit le patrimoine sous toutes ses formes et son environnement immédiat, c'est aussi accepter que la nature soit désormais non plus un simple écrin mais un élément à part entière de la préservation du cadre de vie bâti et paysager.

C'est également postuler que le paysage est un creuset de l'histoire et qu'à ce titre il est dépositaire de mémoire et doit faire l'objet des mêmes attentions de protection, de valorisation et de restauration que les lieux patrimoniaux.

C'est enfin reconnaître que s'exercent entre patrimoines naturel et culturel des relations d'interaction et d'interdépendance depuis la nuit des temps, des premières grottes ornées jusqu'aux ruines végétalisées.

Les Journées européennes du patrimoine en 2014 :

- 17 000 lieux ouverts
- 23 000 animations (conférences, circuits, concerts, démonstrations de savoir-faire, ateliers jeune public...)
- 7 500 ouvertures liées au thème national
- 50 pays européens participants

PRÉSENTATION DU THÈME NATIONAL

« Patrimoine culturel, patrimoine naturel »

Associer dans un même intitulé patrimoine culturel et patrimoine naturel, c'est évoquer les liens qui unissent définitivement le patrimoine sous toutes ses formes à l'environnement – minéral, végétal, urbain ou champêtre – qui le côtoie, l'abrite ou le sublime. Les deux notions sont étroitement imbriquées.

« Patrimoine culturel, patrimoine naturel » propose de placer le patrimoine au cœur d'un spectre allant du monument historique aux espaces protégés en prenant en compte les vastes domaines et espaces naturels abritant du patrimoine, ou encore les éléments naturels eux-mêmes faisant véritablement patrimoine.

Ce thème est une invitation à l'échange d'idées, au jeu et au croisement des regards et des métiers. Il doit permettre de mettre en lumière certains enjeux cruciaux pour l'avenir en matière culturelle, sociale et environnementale.

Cette 31^e édition pourra ainsi s'articuler autour de quelques thématiques fortes, susceptibles d'embrasser l'ensemble des enjeux traversant un thème riche et stimulant :

- Former le regard, sensibiliser les esprits : le rôle de la protection et de ses acteurs
- Le paysage, mariage de tous les patrimoines
- Entre patrimoine urbain et patrimoine rural
- Jardins et domaines, lieux de dialogue
- Les objets de nature : des monuments de culture ?
- Les techniques et les savoir-faire à l'honneur
- Quand la Nature reprend ses droits...

Le thème « Patrimoine culturel, patrimoine naturel » s'inscrit dans la continuité d'un siècle de protection dont l'une des évolutions capitales réside dans l'extension du champ patrimonial.

La loi du 2 mai 1930 relative aux sites et monuments naturels, vise à conserver des portions du territoire français qui présentent un intérêt général du point de vue scientifique, pittoresque, artistique, historique ou légendaire et qui méritent d'être préservés de toute atteinte grave (destruction, altération, banalisation).

La loi prévoit deux niveaux de protection, le classement et l'inscription. En site classé, tous les travaux susceptibles de modifier l'état ou l'aspect du site ne peuvent être réalisés qu'après autorisation spéciale du ministre du développement durable en charge des sites. En site inscrit, les demandes de travaux font l'objet d'un avis simple de l'architecte des Bâtiments de France. Ces protections n'entraînent pas d'expropriation, elles instituent simplement une servitude sur le bien.

Si ces sites englobent une grande diversité de situation (objets ponctuels ou vastes étendues agricoles, espaces naturels ou lieux bâtis, écrans paysagers de monuments, etc.) ils concernent en majorité des espaces patrimoniaux fortement marqués par la présence de milieux ou d'objets naturels. La relation avec le patrimoine architectural s'observe au travers de la notion de « monuments naturels », qui se rapporte à des éléments ou ensembles naturels qui ne sont pas l'œuvre exclusive de la main de l'homme, par opposition aux monuments historiques.

C'est dans ce cadre que les relations d'interaction et d'interdépendance qui existent entre patrimoine naturel et patrimoine culturel (matériel et immatériel) doivent être considérées comme un thème d'avenir.



Domaine départemental de Sceaux – Sceaux © CG92 Willy Labre

LE PATRIMOINE NATUREL EN ÎLE-DE-FRANCE PANORAMA

Au 1^{er} janvier 2014, la France comptait **2700 sites naturels classés** au titre de la loi du 2 mai 1930 (relative à la protection des monuments naturels et des sites de caractère artistique, historique, scientifique, légendaire ou pittoresque), représentant 1,6 % du territoire national.

EN ÎLE-DE-FRANCE, ON COMPTE :

- **258 sites naturels classés** ce qui représente 99 000 hectares soit 8% de la superficie de la région.
 - Paris : 25 sites classés soit 2077 ha et 20,6% du territoire
 - Seine-et-Marne : 47 sites classés soit 44 309 ha dont 16 000 en forêt de Fontainebleau et 7,49 % du territoire
 - Yvelines : 64 sites classés soit 18 927 ha et 8 % du territoire
 - Essonne : 37 sites classés soit 14 385 ha et 8 % du territoire
 - Hauts-de-Seine : 30 sites classés soit 962 ha et 5,4 % du territoire
 - Seine-Saint-Denis : 3 sites classés soit 160 ha et 0,68 % du territoire
 - Val-de-Marne : 13 sites classés soit 87 ha et 0,35 % du territoire
 - Val d'Oise : 39 sites classés soit 17 214 ha et 13,8 % du territoire
- **271 sites inscrits**

ON DÉNOMBRE AUSSI EN ÎLE-DE-FRANCE :

- 4 secteurs sauvegardés
- 6 AVAP – Aires de mise en Valeur de l'Architecture et du Patrimoine
- 48 ZPPAUP – Zones de Protection du Patrimoine Architectural, Urbain et Paysager

Les Journées européennes du patrimoine en Île-de-France

PLUS DE 1600 SITES OUVERTS, DONT :

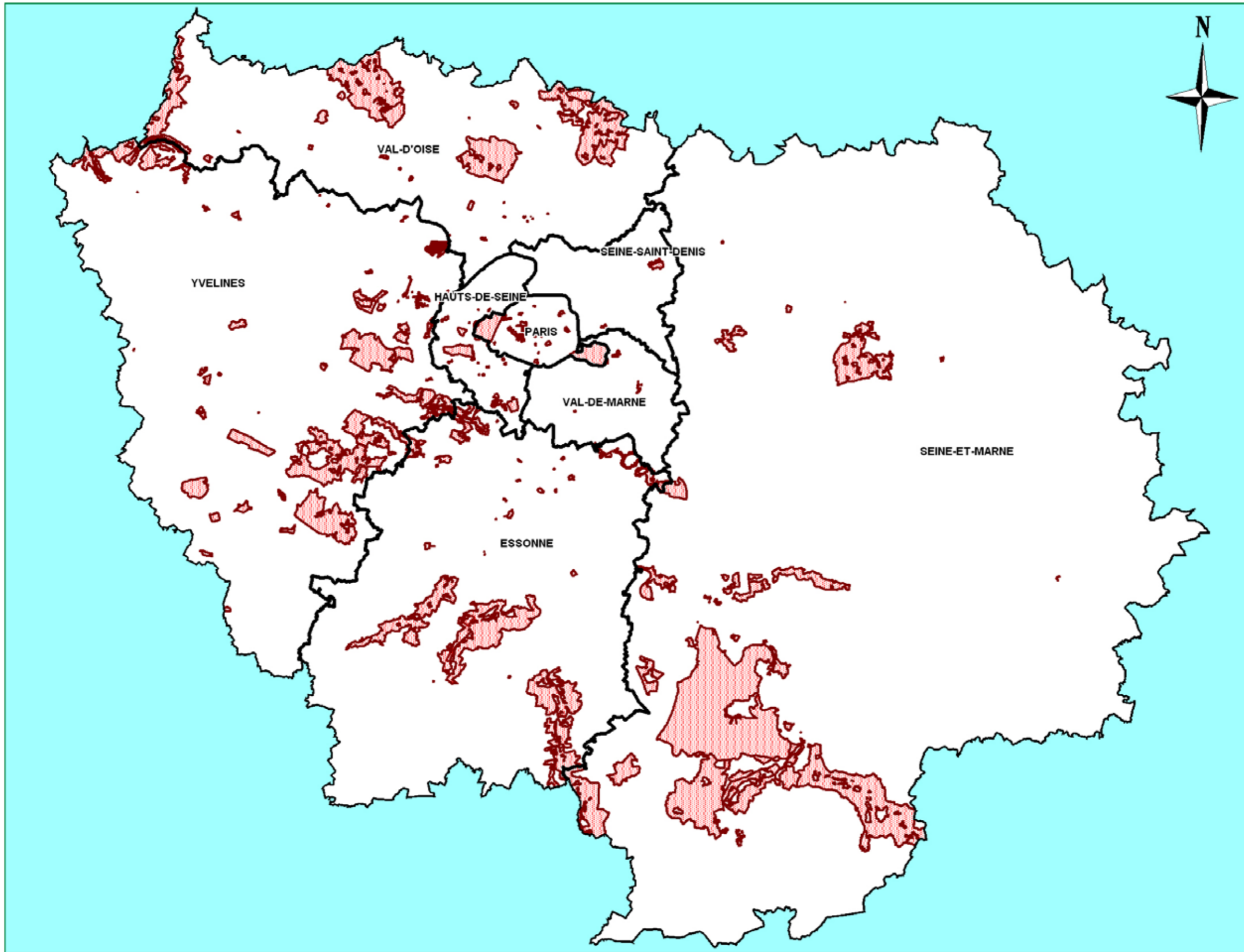
- 200 premières ouvertures
- 400 ouvertures exceptionnelles


EN ÎLE-DE-FRANCE, ON DÉNOMBRE 3736 ÉDIFICES PROTÉGÉS
AU TITRE DES MONUMENTS HISTORIQUES, DONT :

- 875 classés
- 2861 inscrits




Jardin des plantes © Laurent Cadoux




RÉPUBLIQUE FRANÇAISE

PRÉFET
DE LA RÉGION
D'ÎLE-DE-FRANCE


Direction Régionale et Interdépartementale
de l'Environnement et de l'Énergie



Service
Nature, Paysages
et Ressources

Nature et
paysages
protégés en
Île-de-France

Porter
à connaissance

 Sites classés

Ech : 1/45 000

Ce document est édité
à titre informatif,
il n'a pas de
valeur juridique

Données :
DRIEE 2014
IGN 2009

©IGN-2005-SCAN290
Août 2014



Réservoir Montsouris – Eau de Paris © D.R.

SÉLECTION THÉMATIQUE

DÉCOUVRIR DES LIEUX SINGULIERS



Site protégé



Protection au titre
des monuments historiques



Première participation



Label Jardin remarquable



Ouverture
exceptionnelle



Jeune
public



RÉSERVOIR DE MONTSOURIS

Angle de la rue de la Tombe-Issoire et
de l'avenue Reille
75014 Paris

www.eaudeparis.fr

Le réservoir Montsouris, construit au XIX^{ème} siècle, fut longtemps la plus grande réserve d'eau potable de Paris et même du monde. Il est aujourd'hui alimenté par l'aqueduc du Loing et dessert en eau potable le centre de la capitale.

Pénétrer dans la cathédrale de l'eau de Paris

Découvrez les secrets de cet édifice essentiel à l'alimentation en eau de la capitale depuis 140 ans !

SAMEDI-DIMANCHE 10H-20H

*Inscription obligatoire sur www.eaudeparis.fr
à partir du lundi 1^{er} septembre 2014*



GRAND PARC

Quai de Seine
93400 Saint-Ouen

A côté du centre-ville, de l'écoquartier des Docks et du Vieux Saint-Ouen, le Grand Parc s'étend sur 12 hectares. Les serres pédagogiques, les jardins partagés ainsi que le château du Cayla offrent un espace de détente, mais aussi de découverte du patrimoine naturel et culturel audonien.

Découverte du château de Saint-Ouen

SAMEDI-DIMANCHE 14H-18H

Visite des serres

Lieu de culture et de conservation des plants utilisés par les jardiniers de la ville, les serres permettent de fleurir Saint-Ouen et offrent aux habitants un cadre environnemental favorable.

SAMEDI-DIMANCHE 14H-18H

Jardins Ouvriers - Saint-Ouen © Marie-Pierre Lambelin



DÉCOUVRIR DES LIEUX SINGULIERS



HÔPITAUX DE SAINT-MAURICE

14 rue du Val-d'Osne
94410 Saint-Maurice

www.hopitaux-saint-maurice.fr

La fondation de l'asile impérial de Vincennes en 1857 est liée aux travaux d'urbanisme voulus par Napoléon III et entrepris par le préfet Haussmann. D'abord nommé établissement national des convalescents, il devient par la suite Hôpital National de Saint-Maurice.

Promenade dans les jardins des Hôpitaux de Saint-Maurice

SAMEDI-DIMANCHE 10H-17H30

Balade guidée : « Le patrimoine architectural et paysager des Hôpitaux de Saint-Maurice »

Découverte d'un ensemble méconnu de jardins d'institutions médicales situés entre la Marne et le Bois de Vincennes, réalisés au cours du XIX^{ème} siècle.

DIMANCHE 13H30-16H30

Batiment Napoléon III © Hôpitaux St Maurice



COULÉE VERTE

107 bis rue des Monts-Clairs
92700 Colombes

www.colombes.fr

La végétation s'est peu à peu approprié cette ancienne voie ferrée conservée intacte et gérée de façon écologique. Aujourd'hui, un chemin piéton offre une promenade de 860 mètres : un chemin creux et arboré d'abord, qui se termine au milieu de prairies. L'entrée Félix Faure est équipée de jeux pour enfants, et deux wagons accueillent le public, notamment pour les expositions.

 **Parcours sensoriel sur l'automne**

DIMANCHE 15H30-18H

Les richesses de la Coulée verte

Lors d'une belle promenade le long de la voie ferrée, les agents du service de l'Écologie Urbaine vous feront découvrir la surprenante richesse des lieux.

DIMANCHE 16H



Coulée verte © D.R.



LES MURS À PÊCHES

71 rue Pierre de Montreuil
93100 Montreuil

www.mursapeches.org

Anciens jardins d'horticulteurs, les murs à pêche offrent aux visiteurs un paysage singulier où la nature a repris ses droits et dans lequel sont mises en place diverses actions culturelles.

Visite « Comprendre les murs à pêches d'hier et d'aujourd'hui »

SAMEDI 11H15, 15H ET 18H / DIMANCHE 11H15, 14H, 16H ET 18H

 **Grand Jeu « Sur la piste des lézards »**

Les enfants devront retrouver des éléments du patrimoine à l'aide de photos-indices.

SAMEDI-DIMANCHE 15H-17H

Greffage et plâtre

Les visiteurs auront l'occasion d'apprendre les techniques de greffage des arbres fruitiers.

SAMEDI-DIMANCHE 15H-18H



Mur à pêches – Montreuil © Marie Bouillon





MUS – MUSÉE D'HISTOIRE URBAINE ET SOCIALE DE SURESNES

1 place de la Gare de Suresnes–Longchamp
92150 Suresnes

www.ville-suresnes.fr

Ouvert en juin 2013 dans l'ancienne gare de Suresnes–Longchamp, le MUS accueille expositions temporaires et collections permanentes qui évoquent l'histoire et le développement de la ville, exemple remarquable des projets d'Henri Sellier, père de l'urbanisme social.

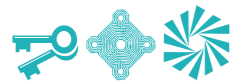
Paysages en carnets : la cité-jardin vue par l'ENSP de Versailles

Les élèves de l'ENSP Versailles – le Potager du roi ont mené un travail de recherche sur la cité-jardin de Suresnes. Square, espaces verts de transitions et axes se retrouvent sur leurs carnets « chinois », révélant des aspects peu connus de ce quartier.

SAMEDI-DIMANCHE 11H-18H



MUS – Suresnes © Tiphaine Lanvin



VIGNE DE SURESNES

4 rue du Pas Saint–Maurice
92150 Suresnes

La vigne de Suresnes existe dans sa configuration actuelle depuis 1995, date à laquelle elle s'est agrandie d'un tiers. Située sur le versant sud–est du Mont Valérien, sur un terrain argilo–calcaire, elle est aujourd'hui la plus grande vigne d'Île–de–France par sa superficie de 1 hectare et ses 4800 ceps.

Visite commentée de la vigne

SAMEDI 14H-18H / DIMANCHE 10H-13H ET 14H-18H



CIRCUIT « DES GUINGUETTES AUX CITÉS-JARDINS »

Rendez-vous : 3 place de l'Auditorium
92350 Le Plessis–Robinson

www.plessis-robinson.com

Visite commentée du Parcours du Patrimoine

Ce circuit vous fera découvrir l'histoire des guinguettes de Robinson et des cités-jardins.

SAMEDI 15H



Cité jardin-basse – Le Plessis–Robinson © Ville du Plessis–Robinson Marion Chalopin



CIRCUIT « BALADE SONORE DANS ARCUEIL »

Maison des Solidarités, 102 rue Marius Sidobre
94110 Arcueil

www.audeladuperiph.fr

Récits d'habitants, regards d'artistes, ou encore commentaires vous feront découvrir autrement le paysage de la ville.

Balades sonores arcueillaises

Deux balades seront proposées : « Arcueil Nord, histoires de banlieusards : de bois, de briques ou de pierre de meulière, ton pavillon, mon HLM, notre cité paysagère, des grands hommes et des histoires simples », et « Arcueil Sud, paysages et points de vue : quatre cités, trois aqueducs, deux autoroutes, une rivière, coupures et blessures, futures réouvertures, Erik Satie et 2000 ans de carrières ! »

SAMEDI-DIMANCHE 14H

Sur réservation : theatredelanuit@wanadoo.fr

S'ÉVEILLER À L'ÉCOLOGIE ET À LA BIODIVERSITÉ

-  Site protégé
-  Protection au titre des monuments historiques
-  Première participation
-  Label Jardin remarquable
-  Ouverture exceptionnelle
-  Jeune public



**MINISTÈRE DE L'AGRICULTURE,
DE L'AGROALIMENTAIRE ET
DE LA FORÊT – HÔTEL DE
VILLEROY**
78 rue de Varenne
75007 Paris
www.agriculture.gouv.fr

Découverte des bureaux de l'hôtel de Villeroy, meublés et décorés de chefs d'œuvres estampillés.
 **Mini-salon de l'agriculture dans les jardins du ministère**
 Ferme reconstituée avec animations et ateliers sur le thème de l'agro-écologie
Parcours du goût consacré aux signes de l'origine et de la qualité (AB, Label Rouge, AOP, AOC,...) et marché des produits des lycées agricoles.
« Cinéma éphémère »
 Pour tous publics : le ministère dévoilera un florilège de son patrimoine cinématographique d'exception (plus de 2 500 films).

SAMEDI 14H-19H / DIMANCHE 11H-19H


Hôtel de Villeroy – Ministère de l'agriculture, de l'agroalimentaire et de la forêt © Pascal xicluna



S'ÉVEILLER À L'ÉCOLOGIE ET À LA BIODIVERSITÉ



STATION D'ÉCOLOGIE FORESTIÈRE DE L'UNIVERSITÉ PARIS-DIDEROT
 Route de la Tour Dénecourt
 77300 Fontainebleau
www.univ-paris-diderot.fr/StationAvon

Créée par le célèbre botaniste Gaston Bonnier en 1989, la station d'écologie forestière présente une architecture typique des laboratoires de sciences naturelles de la fin du XIX^{ème} siècle, dans un environnement naturel protégé.

Le parc de la station d'écologie forestière

L'association des naturalistes de la vallée du Loing et du massif de Fontainebleau (ANVL) présentera le parc. Les visiteurs auront ainsi l'occasion de découvrir le patrimoine arboré de la station d'écologie forestière. **DIMANCHE 10H-18H**



Station d'écologie forestière – Fontainebleau © Université Paris-Diderot



SIAAP – LA CITÉ DE L'EAU ET DE L'ASSAINISSEMENT
 82 avenue Kléber
 92700 Colombes
www.ecole.siaap.fr

La Cité de l'Eau et de l'Assainissement du SIAAP est un ancien site industriel converti en un lieu de formation et de référence sur l'assainissement.

Micro-ateliers de la biodiversité

Venez repérer les poissons, les végétaux et les microorganismes qui composent notre environnement local. Tous publics. **DIMANCHE 11H-18H**

Le jour d'ouverture de la halle sera connu début septembre : se renseigner au préalable.



**BERGERIE NATIONALE**

Parc du Château
78120 Rambouillet

www.bergerie-nationale.educagri.fr

Ferme expérimentale construite sous Louis XVI, la Bergerie nationale abrite notamment les célèbres moutons Mérinos devenus véritable patrimoine vivant.

😊 **Agricultures & Patrimoines** : stands et animations sur différents thèmes. Expositions, artisans locaux, associations, jeux éducatifs, manège à légumes, animaux de la ferme pédagogique...

SAMEDI 13H30-18H ET DIMANCHE 10H-18H

Visite commentée « La ferme royale et la bergerie impériale »

SAMEDI-DIMANCHE 16H

Visite commentée « Biodiversité et insectes pollinisateurs »

SAMEDI-DIMANCHE 15H30

Visite commentée « La ferme et son projet agroécologique »

SAMEDI-DIMANCHE 14H

Et de nombreuses autres animations pendant tout le weekend: table-ronde, visites commentées, animations...



Bergerie nationale – Rambouillet © Bergerie nationale

**DOMAINE DÉPARTEMENTAL DE CHAMARANDE**

38 rue du Commandant Arnoux
91730 Chamarande

www.essonne.fr

Action participative : cueillette et récolte à la forêt-jardin

Venez déguster un jus de pommes tout juste pressé, composé avec les fruits cueillis dans les pommiers du verger.

SAMEDI 10H-12H

Visite à deux voix : découvrir le projet « forêt-jardin »

En résidence depuis 2013, Astrid Verspieren a créé – avec l'équipe du pôle Jardin – une forêt-jardin qui consiste à remplacer toutes les niches écologiques forestières par des végétaux comestibles.

DIMANCHE 17H

**TALUS FERROVIAIRE**

Croisement du boulevard Garibaldi
et de la rue René Jacques
92130 Issy-les-Moulineaux

Depuis septembre 2011 à Issy-les-Moulineaux, sur le talus de la voie ferrée située boulevard Garibaldi, un nouveau mode de tonte des espaces verts a fait son apparition : un cheptel de moutons domestiques (8 moutons d'alpage et 2 chèvres).

Des moutons en culture

La Maison de la nature GPSO propose de comprendre en quoi les moutons sont autant un patrimoine vivant de la diversité des animaux domestiques que des auxiliaires de préservation de la biodiversité urbaine.

DIMANCHE 14H-18H

Domaine de Chamarande © D.R.



S'ESSOUFFLER : BALADES NATURE, RANDONNÉES, CIRCUITS



Site protégé



Protection au titre
des monuments historiques



Première participation



Label Jardin remarquable



Ouverture
exceptionnelle



Jeune
public



PARC NATUREL RÉGIONAL DU VEXIN FRANÇAIS

Lieu de rendez-vous communiqué lors
de l'inscription
95450 Théméricourt

Territoire où nature, histoire, patrimoine et culture se conjuguent à tous les temps. Situé entre Seine, Oise et Epte, il s'étend sur 99 communes du Val-d'Oise et des Yvelines.

Balade sur la Réserve Naturelle Nationale des Coteaux de la Seine

Balade à deux voix sur le sentier d'interprétation, environ
2 km avec dénivelé.

SAMEDI 14H30

Découverte de la flore des Coteaux de la Seine

DIMANCHE 10H30

Réservation obligatoire : 01 34 48 66 00



Maison du Parc – Théméricourt © PNR du Vexin français

S'ESSOUFFLER : BALADES NATURE, RANDONNÉES, CIRCUITS



CIRCUIT « FONTAINEBLEAU, CE N'EST PEUT-ÊTRE PAS UNIQUEMENT UN CHÂTEAU »

Rendez-vous : Gare de Fontainebleau-Forêt
77300 Fontainebleau

www.rifrando.fr

Circuit

Le matin, parcours en forêt, arrivée à Fontainebleau en début d'après midi pour bien voir la ville.

DIMANCHE 10H-18H

Téléphoner au 01 45 42 24 72 pour être inscrit en randonnée d'essai.



Forêt de Fontainebleau – Christiane Baroche © ONF

CHASSE AU TRÉSOR À VINCENNES

Rendez-vous : devant la Mairie, place du Général Leclerc
94300 Vincennes

www.vincennes-tourisme.fr

Chasse au trésor

Vivez une aventure insolite et pleine d'astuces sous le signe du patrimoine caché ! Cette chasse au trésor se compose d'énigmes faciles et ludiques accessibles aux familles autour de la découverte du patrimoine de Vincennes. Accessible aux équipes composées de 2 à 6 personnes.

DIMANCHE 14H-15H30

Inscription sur place à partir de 14h

**À LA DÉCOUVERTE DU PATRIMOINE NATUREL ET CULTUREL DE MONTFORT-L'AMAURY**

78490 Montfort-l'Amaury

Randonnée cycliste**SAMEDI 9H45***Rendez-vous : devant la gare SNCF de Montfort l'Amaury-Méré***Balade nocturne commentée** du Montfort-l'Amaury d'Anne de Bretagne. Promenade au flambeau, une plongée dans l'Histoire ponctuée de haltes musicales et théâtrales.**SAMEDI 21H***Rendez-vous : Maison du Tourisme et du Patrimoine, 3 rue Amaury***Circuit commenté** de Montfort-l'Amaury et de ses rues pavées.**DIMANCHE 15H***Rendez-vous : Maison du Tourisme et du Patrimoine, 3 rue Amaury***ABBAYE DE PORT-ROYAL DES CHAMPS**Routes des Granges
78114 Magny-les-HameauxAutrefois centre religieux et intellectuel majeur, l'ancienne abbaye cistercienne du XIII^{ème} s. possède aujourd'hui une autre forme de pouvoir : elle ensorçèle celui qui pénètre le domaine. Ses ruines médiévales, décor romantique à souhait, sont le point de départ de belles balades sur les pentes de la vallée de Chevreuse.**Promenade exploratoire autour des paysages culturels classés de Port-Royal des Champs****SAMEDI 10H30-17H***Le Vallon de Port-Royal en Vallée de Chevreuse – Musée National de Port-Royal des Champs © D.R.***RANDONNÉE DÉCOUVERTE DU PATRIMOINE DE STAINS**Rendez-vous : place Marcel Pointet
93240 Stains **Randonnée patrimoine**

Parcours de 6 km. Les richesses patrimoniales et l'histoire de Stains seront dévoilées au visiteur tout au long du parcours, qui se terminera au cœur de la cité-jardin par un goûter et une dégustation du miel produit dans la cité. Nombre de places limité à 25 participants.

Enfants de plus de 10 ans, accompagnés, et sous la responsabilité des parents.

SAMEDI 14H-17H*Inscription jusqu'au 18 septembre 2014 (archives@stains.fr)**Cité jardin de Stains – Stains © D.R.***CIRCUIT « LES MURS À VIGNES DE THOMERY »**Rendez-vous : gare de Lyon à 9h ou gare de Thomery à 10h05
77810 Thomery**Circuit de 12 km « Les murs à vigne – chambre à raisin »**Promenade sur le chemin des longs sillons et découverte des murs à vignes, qui produisaient un chasselas réputé au XVIII^{ème} et XIX^{ème} siècles. Après le pique-nique, visite d'une chambre à raisin et du fruitier de Salomon, pour apprendre les procédés permettant de livrer ce chasselas sur les riches tables parisiennes, en fin d'année. Puis remontée vers le château de By, musée de l'atelier de Rosa Bonheur, peintre animalier, où elle vécut 40 ans.**DIMANCHE 10H-17H**

S'ÉMERVEILLER



Site protégé



Protection au titre
des monuments historiques



Première participation



Label Jardin remarquable



Ouverture
exceptionnelle



Jeune
public



Patrimoine Mondial de l'UNESCO



CATHÉDRALE NOTRE-DAME-DE-PARIS

6 parvis Notre-Dame
Place Jean-Paul II
75004 Paris

Après deux tranches de travaux (l'une en 2012 avant le Jubilé, l'autre en 2014), le grand orgue de Notre – Dame retrouvera toutes ses voix en septembre prochain. Rénovation de la transmission, nettoyage des 8 000 tuyaux, restauration de la façade, remplacement des tirages de registres, etc. Ces travaux ont été réalisés par deux entreprises françaises de facture d'orgues, l'atelier Bertrand Cattiaux et l'atelier Pascal Quoirin, sous la maîtrise d'ouvrage de l'Etat (Direction régionale des affaires culturelles d'Ile de France).

Inauguration du grand orgue de la cathédrale

Concert

Classé au titre des monuments historiques, le grand orgue de Notre-Dame de Paris, premier orgue de France par son importance, sera donné à entendre au public.

SAMEDI 20H30

Présentation du grand orgue

DIMANCHE 16H



Grand orgue – Paris © NDP



S'ÉMERVEILLER

MOULIN RUSSON

1 rue du Lavoir
77600 Bussy-Saint-Georges

www.tourisme.marneetgondoire.fr

Construit à la fin du XVII^{ème} siècle, le moulin Russon s'inscrit dans le site classé de la Brosse et de la Gondoire. Il a bénéficié d'une insertion paysagère revalorisant son parc et est agrémenté d'un jardin écologique et pédagogique créé en 2008, ainsi que d'un jardin des cinq sens.

Vol captif en montgolfière

SAMEDI 15H30-17H30

Jeux géants

SAMEDI 14H30-18H / DIMANCHE 13H30-18H

Atelier « petit meunier » à partir de 5 ans

SAMEDI 14H30-18H / DIMANCHE 13H30-18H



CHÂTEAU DE BRETEUIL

78460 Choisel

www.breteuil.fr

La famille de Breteuil vit toujours dans son château du XVII^{ème} siècle, où figurent 30 personnages de cire du Musée Grévin. Le domaine situé au cœur du Parc naturel de la vallée de Chevreuse s'étend sur 75 hectares. Dans les dépendances, les contes de Perrault sont superbement mis en scène.

Bal « Autant en emporte le vent »

DIMANCHE 15H-18H

Promenade dans les jardins et scènes de contes

DIMANCHE 10H-20H

Visite guidée du château de Breteuil

Dimanche 11h30, 11h30 et 14h-17h30 (ttes les 10 min)

Gratuit pour les moins de 18 ans ; **TARIF ADULTE :**

9,90 EUROS



Chateau de Breteuil – Choisel © Michel André



CHÂTEAU DE BLANDY-LES-TOURS

Place des Tours
77115 Blandy

www.chateau-blandy.fr

Les murailles et les six tours du château de Blandy s'élèvent au-dessus du village briard. Dans un paysage bucolique, cet ensemble constitue un témoin unique d'architecture militaire médiévale en Île-de-France.

Visite libre

SAMEDI ET DIMANCHE 10H-18H

Funambules, voltige et fanfare Jazz Combo Box

SAMEDI-DIMANCHE 14H-18H



Château de Blandy vu du ciel – Blandy © Gaud



HÔTEL DE VILLE DE VINCENNES

53 bis rue de Fontenay
94304 Vincennes



vincennes.fr

Issu de deux périodes de construction distinctes, l'Hôtel de ville illustre le style néo-Renaissance, s'inspirant du modèle que constitua l'hôtel de ville de Paris au début de la Troisième République, mais aussi le style Art déco.

Fête médiévale

Combats de chevaliers, théâtre médiéval, musique, contes, vol de rapaces

SAMEDI 10H-18H30



100 ANS DE PATRIMOINE

ROULANT

94190 Villeneuve-Saint-Georges

Héritière des compagnies de transport du début du siècle, la RATP, créée en 1949, a derrière elle plus de 100 ans d'histoire. C'est à Villeneuve-Saint-Georges (94), dans une ancienne gare de triage typique du début du XX^{ème} siècle, que se concentre l'intégralité de son patrimoine roulant.

Visite commentée par un conférencier

Réservations et détails des visites sur : www.ratp.fr/journeesdupatrimoine

PATRIMOINE BÂTI ET NATUREL EN DEVENIR



Site protégé



Protection au titre
des monuments historiques



Première participation



Label Jardin remarquable



Ouverture
exceptionnelle



Jeune
public



Patrimoine Mondial de l'UNESCO



PARC NATUREL URBAIN DE RUEIL-MALMAISON

Sur les trois communes
de Rueil-Malmaison (700 hectares),
Vaucresson (150 ha) et Garches (40 ha)
92500 Rueil-Malmaison

Le parc naturel urbain concerne un site de 1 070 hectares sur le territoire des communes de Rueil-Malmaison, Garches, Saint-Cloud et Vaucresson. Il a été créé par la ville de Rueil-Malmaison en collaboration avec le conseil général des Hauts-de-Seine. Ce site se déploie dans un environnement urbain périphérique, marqué par un habitat peu dense, à l'architecture de qualité et par une riche végétation. Le Parc Naturel Urbain s'ancre sur celui de la coulée verte de Rueil-Malmaison, en tant que pièce maîtresse et traverse la forêt domaniale de la Malmaison, les vergers des Gallicourts, les parcs et demeures de la Malmaison, la plaine des Closeaux et la nouvelle passerelle piétonne.

Visite libre du parc naturel urbain

SAMEDI-DIMANCHE 9H-19H

PNU de Rueil-Malmaison ©DR



PATRIMOINE BÂTI ET NATUREL EN DEVENIR

CIRCUIT «AU FIL DE LA SEINE ET DU CANAL SAINT-DENIS»

Rdv Château de Saint-Ouen
12 rue Albert Dhalenne
93400 Saint-Ouen

Circuit sur la thématique du patrimoine fluvial :

L'Office de Tourisme de Plaine Commune Grand Paris, en collaboration avec la Communauté d'agglomération Plaine Commune, vous propose de découvrir son patrimoine fluvial et les paysages qu'il a créés, ce sera également une occasion pour vous de rencontrer les acteurs locaux. Le canal de l'Ourcq dispose de fleurons historiques précieusement conservés et mis en valeur, comme les écluses, les ponts ou les alignements d'arbres alors même qu'il continue d'évoluer pour s'adapter aux besoins et aux usages nouveaux des villes qui le bordent.

A Bobigny, une toute nouvelle passerelle vient d'être réalisée. De nombreux projets urbains entre Pantin et les Pavillons sous Bois vont voir le jour comme celui de l'Écocité des rives du canal. Ces projets d'aménagement en chapelet entre Pantin et Bondy permettront la création de quartiers mixtes et durables directement au bord de l'eau et reliés par la RN3 requalifiée. Les nouveaux quais mettront également en relation les grands parcs de l'est, notamment La Villette à Paris, la Bergère à Bobigny et le parc forestier de Sevran et traverseront de nouveaux jardins et squares.

SAMEDI 10H



FORT D'AUBERVILLIERS

172 avenue Jean Jaurès
93300 Aubervilliers



Plongé dans la végétation, le fort d'Aubervilliers fait partie de ces friches industrielles que les artistes urbains recherchent. Pourtant, depuis sa construction dans les années 1840, le site a accueilli une succession d'activités. La richesse du patrimoine bâti et naturel du Fort va être préservée et mise en valeur par un projet urbain ambitieux. Sur ce site de 35 hectares dont 75% seront occupés par des espaces verts, il s'agira de livrer un écoquartier de près de 2 000 logements variés (accession, locatif, privé, social, résidences sénior, résidences étudiantes...) avec des locaux d'activités liés au Territoire de la culture et de la création sur une surface de 40 000 m². A ses abords une gare du Grand Paris Express à l'horizon 2022 s'implantera et une circulation douce, essentiellement piétonne sera privilégiée.

Le Fort d'Aubervilliers accueille le «In situ festival» :
visites commentées, concerts...

SAMEDI-DIMANCHE 14H-19H30




Fort d'Aubervilliers ©DR



INÉDITS ET INSOLITES 2014

-  Site protégé
-  Protection au titre des monuments historiques
-  Première participation
-  Label Jardin remarquable
-  Ouverture exceptionnelle
-  Jeune public

 **CHANTIER DU PÔLE CHÂTELET-LES HALLES**
Station Châtelet ou Les Halles
75001 Paris

Pôle transport de tous les records, cœur des déplacements régionaux, lieu de passage incontournable au quotidien pour des centaines de milliers de voyageurs... après 30 ans d'exploitation et de fréquentation intense, Châtelet – Les Halles a entrepris sa métamorphose

Visite guidée du chantier du pôle de transports de Châtelet-Les Halles

Réservations et détails des visites sur : www.ratp.fr/journeesdupatrimoine



    **MUSÉE PICASSO**
5 rue de Thoirigny
75003 Paris

En avant-première, le public est invité à découvrir l'exceptionnel bâtiment qui lui sert d'écrit : l'Hôtel Salé. Les visiteurs pourront admirer l'architecture du XVII^{ème} tout récemment restaurée par l'Architecte en Chef des Monuments Historiques Stéphane Thouin, ainsi que les aménagements réalisés en 1985 par Roland Simounet, puis la rénovation actuelle menée par le cabinet d'architectes Bodin & associés.

Visites commentées de l'Hôtel Salé rénové

SAMEDI-DIMANCHE 10H30-12H ET 14H30-16H



   **HÔTEL DE LA ROCHEFOUCAULD**
93 rue de l'Université
75007 Paris

Hôtel construit pour la famille de la Rochefoucauld, au milieu du XIX^{ème} siècle, dans le prolongement du jardin de leur hôtel XVIII^{ème}, rue Saint-Dominique, actuellement Maison de la Chimie. Belle cour intérieure avec treille. L'escalier d'honneur est réalisé vers 1929, lorsque la famille de la Rochefoucauld vend l'actuelle Maison de la Chimie et s'installe au 93, rue de l'Université. L'hôtel est désormais le siège social de Vieilles Maisons Françaises, 1^{ère} association de sauvegarde du patrimoine architectural créée en 1958 et reconnue d'utilité publique en 1963.

Démonstrations « Les savoir-faire d'excellence au service du patrimoine »

SAMEDI 10H-17H30



INÉDITS ET INSOLITES 2014





 **MAISON D'ARRÊT DE PARIS LA SANTÉ**
42 rue de la Santé
75014 Paris



Dernier établissement pénitentiaire situé au cœur de Paris. Prison représentative d'une architecture typique de la fin du XIX^{ème} siècle.

Visite architecturale et historique de la maison d'arrêt de Paris la Santé

SAMEDI-DIMANCHE 8H-19H

    **MUSÉE DE L'HOMME**
MUSÉUM NATIONAL D'HISTOIRE NATURELLE
Palais de Chaillot
17 place du Trocadéro
75016 Paris

Le Musée de l'Homme rouvrira ses portes à l'automne 2015 au sein du Palais de Chaillot. Il accueillera les collections du Muséum national d'Histoire naturelle consacrées à l'anthropologie, la préhistoire et l'ethnologie, mais aussi 150 chercheurs regroupés au sein d'un « Centre de recherche sur l'évolution humaine », une bibliothèque universitaire, ainsi que les galeries permanentes, temporaires et les espaces d'actualité scientifique dédiés au grand public autour d'un parcours consacré à l'histoire naturelle et culturelle de l'Homme des origines à aujourd'hui.

Visites exceptionnelles du chantier

SAMEDI-DIMANCHE 14H30-18H

Sur inscription : musedelhomme@mnhn.fr



Musée de l'homme en chantier © JC Domenech



UNIVERSITÉ PARIS OUEST NANTERRE

200 avenue de la République
92001 Nanterre

www.u-paris10.fr

Paris Ouest Nanterre est une université pluridisciplinaire qui accueille chaque année plus de 30 000 étudiants. L'établissement bénéficie d'un campus de 32 ha, une perle rare en région parisienne.

Parcours urbains

« Du campus aux bidonvilles, naissance d'une université au cœur de la ville ouvrière (1964–2014) », « Du centre ancien à l'université : histoires industrielles et militaires (1914–2014) », « De l'université révolutionnaire aux tours de la Défense : arpenter les bouleversements urbains (1964–2014) ».

SAMEDI 10H30–12H, 14H–15H30, 16H30–18H

Visite-atelier pour les enfants : la bibliothèque universitaire de Nanterre

SAMEDI 10H–17H



Campus de l'université de Paris-Nanterre
© Service communication Université Paris Ouest Nanterre La Défense



CROIX ROUGE FRANÇAISE

98 rue Didot
75014 Paris

www.croix-rouge.fr

La Croix Rouge française, une histoire d'humanité

Des initiations aux premiers secours et à la réduction des risques seront proposées aux visiteurs durant tout le weekend.

SAMEDI-DIMANCHE 10H–18H

Visite du siège social de la Croix Rouge française

SAMEDI-DIMANCHE 11H–16H



Croix-Rouge française © CRF



STADE ROLAND GARROS

2 avenue Gordon Bennett
75016 Paris

Visites des coulisses et accès libre aux allées du stade

SAMEDI 10H–18H



VIGNOLE DE LA COMMUNE LIBRE DE SAINT-MARTIN

24 chaussée Jules-César
95300 Pontoise

www.ville-pontoise.fr

La Commune Libre de Saint-Martin produit traditionnellement le ginglet, vin cultivé sur les coteaux de Pontoise et de ses environs. Offert à la table de Saint-Louis, il est encore dégusté de nos jours lors de la Foire Saint-Martin.

Explications sur la vinification et dégustation de la cuvée 2013 de ginglet

SAMEDI 14H–18H / DIMANCHE 10H–18H



La Balade des Îles © Espaces



FORÊT RÉGIONALE DE GALLUIS

Rendez-vous : parking de la forêt
78490 Galluis

www.aev-iledefrance.fr

Découverte de la forêt avec des ânes

Marcher en compagnie d'un âne permet de prendre le temps d'apprécier la nature et les paysages. Les visiteurs auront même l'opportunité de s'occuper de leur animal avant et après la balade.

SAMEDI 14H30–17H

Réservation nécessaire : 06 08 28 02 15



LA BALADE DES ÎLES

75015 Paris

www.association-espaces.org

Balades fluviales intimistes et commentées à la découverte du patrimoine naturel du Val de Seine. En partenariat avec Haropa.

La balade des trois îles

Îles Seguin, Saint-Germain et île aux Cygnes.

Au départ de l'île aux Cygnes (75), boucle d'1h30.

SAMEDI 14H–18H

La balade des deux îles : Îles Seguin et Saint-Germain.

Au départ de Mazura Marine à Boulogne-Billancourt (92), boucle d'1h.

DIMANCHE 10H–18H



GRAND PALAIS

Avenue Winston-Churchill
75008 Paris

www.grandpalais.fr / www.rmngp.fr

Inauguré pour l'Exposition universelle de 1900, le Grand Palais représentait les Arts, le Progrès et la Paix. Son histoire accompagne les grandes heures du XX^{ème} siècle.

Rallye numérique

Avec des tablettes numériques, par équipe ou en famille, partez à la découverte du quartier du Grand Palais ! Une pièce d'identité sera demandée pour le prêt de la tablette.

SAMEDI-DIMANCHE 10H-12H, 11H-13H, 13H30-16H, 14H-16H30

Conférence

« 1914-1918 : Le Grand Palais dans la Grande guerre ».

SAMEDI 14H-15H / DIMANCHE 10H-11H

Spectacle « D'Art. Homme nu devant chien étonné »

L'art, ça sert à quoi ? C'est utile ou juste beau ?

SAMEDI 11H-12H ET 14H-15H / DIMANCHE 15H15-16H15

Inscription nécessaire pour toutes les animations : www.grandpalais.fr



Nef du Grand Palais – RmnGP © D. Knoff. 2013



**MUSÉE AÉRONAUTIQUE ET SPATIAL –
SAFRAN**

Rond-point René-Ravaud
77550 Réau

www.museesafran.com

Le musée présente une collection unique de plus de 100 moteurs d'avions, de fusées et d'hélicoptères, les principaux équipements fabriqués par le groupe, ainsi que différents produits prestigieux qui ont marqué son histoire.

Démonstration de techniques : simulateurs de vol airbus A320, hélicoptère BELL 206

SAMEDI 10H-18H ET DIMANCHE 10H-17H

Inscription sur place

Visite commentée « Découverte des collections aéronautiques et spatiales »

SAMEDI ET DIMANCHE 9H-18H

Atelier de fabrication de fusées à eau et à poudre encadré par Planète sciences

SAMEDI 10H-18H ET DIMANCHE 10H-17H



AQUEDUC MEDICIS REGARDS

N°1 et N°2

1 rue du Belvédère,
passage des Écoliers
94150 Rungis



La tête de l'aqueduc Médicis, à Rungis, est constituée d'un regard, d'une galerie de captage d'une largeur de 1 mètre environ dit « le Carré des eaux », de l'aqueduc proprement dit et d'un deuxième regard situé à environ 600 mètres du premier.

Visite souterraine

De l'aqueduc Médicis du XVII^{ème} siècle à Rungis, comprenant le Carré des Eaux et la galerie entre les Regards n° 1 et n° 2. Paire de bottes de caoutchouc et lampe électrique indispensables.

SAMEDI 14H-16H / DIMANCHE 10H-12H ET 14H-16H



HÔTEL DE BEAUHARNAIS

RÉSIDENCE DE L'AMBASSADEUR

D'ALLEMAGNE

78 rue de Lille
75007 Paris



www.allemagne.diplo.de

L'Hôtel de Beauharnais, résidence des ambassadeurs allemands en France, ouvrira ses portes exceptionnellement à l'occasion des Journées européennes du Patrimoine.

Visites guidées encadrées par une conférencière

SAMEDI-DIMANCHE

HORAIRES COMMUNIQUÉS LORS DE L'INSCRIPTION, À PARTIR DU 13 SEPTEMBRE 2014 SUR WWW.ALLEMAGNE.DIPLO.DE

Hôtel de Beauharnais © D.R.



JEUNE PUBLIC



Site protégé



Protection au titre
des monuments historiques



Première participation



Label Jardin remarquable



Ouverture
exceptionnelle



Jeune
public



FORÊT RÉGIONALE D'ÉTRÉCHY

Rendez-vous : parking de
la butte Saint-Martin
91580 Etréchy

www.aev-iledefrance.fr

Jeu de piste

Des énigmes à résoudre, une boussole et
un carnet de route en poche... Vous voilà
partis pour percer les mystères de la forêt.

DIMANCHE 14H-17H



SITE ARCHÉOLOGIQUE D'ÉTIOLLES

Croisement de l'avenue de la Fontaine au
soulard et du boulevard Charles de Gaulle
91450 Etiolles

Le site d'Etiolles est fouillé depuis plus de 40 ans par
les archéologues du CNRS et de l'Université Paris 1 qui
retracent l'histoire et le mode de vie des hommes qui
s'y étaient installés il y a 13 000 ans : les Magdaléniens.
Le site n'est pas ouvert au public mais les réserves
archéologiques permettent de découvrir les objets qui y
ont été mis au jour.

Visite des réserves archéologiques

Jeu-Enquête : Qui a tué le Professeur Latruel ?

A partir de 10 ans.

Moulage d'empreintes

Apprenez à relever les empreintes des animaux
sauvages. A partir de 6 ans.

Espace Cro-Mignon

Espace ludique sur la Préhistoire pour les tout-petits
(0 à 4 ans).

SAMEDI-DIMANCHE 11H-18H



CINÉMATÈQUE ROBERT-LYNEN DE LA VILLE DE PARIS

11 rue Jacques Bingen
75017 Paris

www.paris.fr

Lieu dédié à la pédagogie par l'image, le bâtiment abrite
une salle de cinéma datant des années 50 ainsi qu'une
collection unique de films, photographies et objets de
pré-cinéma.

Atelier jeune public pour « dessiner avec la lumière »

SAMEDI-DIMANCHE 14H30-16H30

Programmation de films pour enfants

SAMEDI-DIMANCHE 10H

JEUNE PUBLIC



CHÂTEAU DE CHAMPS-SUR-MARNE

31 rue de Paris
77420 Champs-sur-Marne

www.champs-sur-marne.monuments-nationaux.fr

Construit au début du XVIII^{ème} siècle, le château a vu
séjourner d'illustres locataires. Acquis par l'État en
1934, il devient Résidence présidentielle de 1958 à
1969. Le château a rouvert ses portes le 29 juin 2013
après 7 ans de fermeture.

Visites pour le jeune public

Par la nounou des enfants de la famille Cahen d'Anvers.

SAMEDI-DIMANCHE 11H, 14H ET 16H15

Spectacle de cirque

DIMANCHE 14H30 ET 16H

Jeux d'autrefois

SAMEDI-DIMANCHE 11H-17H



Le bassin de Scylla au château de Champs-sur-Marne
© Jean-Luc Dargent - Centre des Monuments Nationaux

Salle de cinéma © Julien Luttenbacher - Cinémathèque Robert-Lynen, Ville de Paris





TREUIL DE LA CARRIÈRE AUBOIN

19 rue Ampère
92320 Châtillon

www.lutecia.fr

Unique vestige industriel de l'extraction de la pierre calcaire en Île-de-France au XIX^{ème} siècle. Grâce à ce treuil, un cheval pouvait remonter des blocs de pierre de 4 à 8 tonnes depuis la carrière souterraine située à 35 m de profondeur.

Démonstration et atelier de taille de pierre pour les enfants encadrés par un tailleur de pierre et spécialiste des outils de carrier

DIMANCHE 10H-12H ET 14H-18H



PARC DE BOULOGNE – EDMOND DE ROTHSCHILD

Rdv à la cabane près de l'entrée du parc
92100 Boulogne-Billancourt

Des arbres remarquables, une île et d'autres curiosités flattent le regard du visiteur du parc créé vers 1860.

Visite guidée

Laissez-vous conter le parc de Boulogne-Edmond-de-Rothschild

SAMEDI 16H30 ET DIMANCHE 15H30 ET 17H30

Atelier « Croquis nature » proposé par la maison de la nature de GPSO

SAMEDI 14H30



Jardin japonais du Parc de Boulogne © Frédéric Berthet pour GPSO



MUSÉE DES ARTS ET MÉTIERS

60 rue Réaumur
75003 Paris

www.arts-et-metiers.net

L'exposition permanente propose un parcours dans l'histoire des techniques où inventions et innovations sont présentées en sept collections. L'église polychrome abrite un ensemble de pièces de référence qui ont fait d'elle un panthéon des techniques.

Atelier « La photo au naturel » (7-12 ans). Durée 1h.

SAMEDI-DIMANCHE 14H

Atelier « La nature rythme le temps » (7-12 ans). Durée 1h.

SAMEDI-DIMANCHE 16H

Atelier « Les chemins de l'eau » (4-6 ans). Durée 1h.

SAMEDI-DIMANCHE 10H30

Et de nombreuses autres activités pour petits et grands tout au long du weekend

Réservation nécessaire (par tél. au 01 53 01 82 65/75/08 ou le jour même à l'accueil)



THÉÂTRE MONTANSIER

13 rue des Réservoirs
78000 Versailles

www.theatremontansier.com

Théâtre à l'italienne, inauguré en 1777, en présence de Louis XVI et Marie-Antoinette.

Construit par Jean-François Heurtier, ce théâtre est né de la volonté de Marguerite Brunet, dite « La Montansier », une des premières femmes entrepreneur de l'histoire.

L'âme du Théâtre est restée intacte au fil des restaurations nombreuses, nécessaires à sa bonne conservation.

Visites insolites pour enfants avec un atelier « dessine-moi un théâtre »

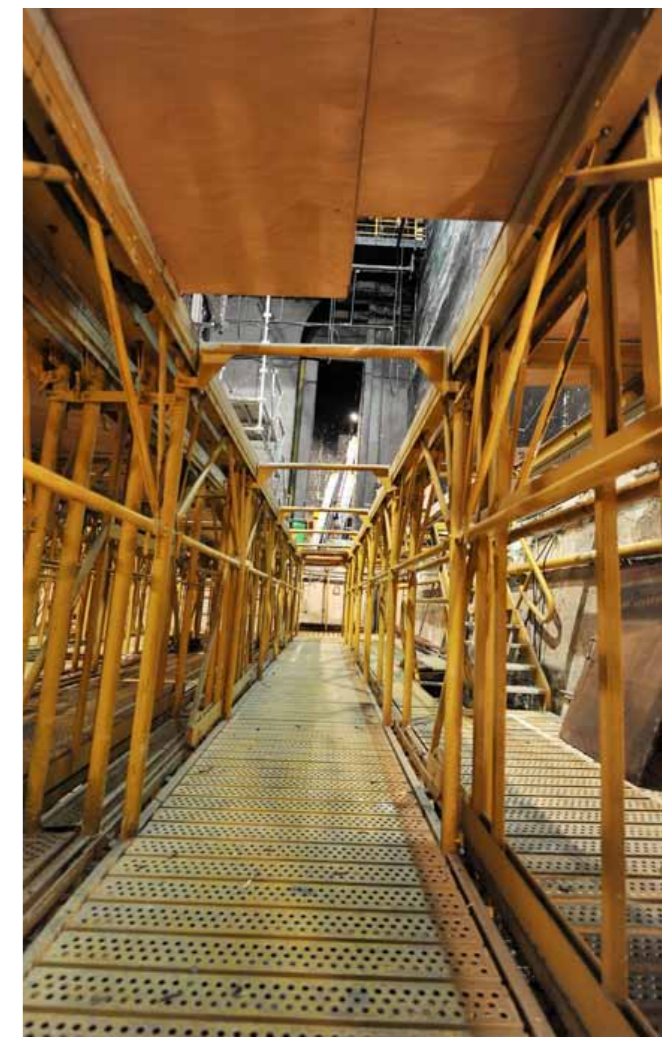
SAMEDI 10H ET 15H



Musée des arts et métiers © JC WETZEL



Versailles_theatreMontansier © Photos Philippe Fretault





Le Vallon de Port-Royal en Vallée de Chevreuse – Musée National de Port-Royal des Champs © D.R.

SÉLECTION PAR DÉPARTEMENT



-  Protection au titre des monuments historiques
-  Ouverture exceptionnelle
-  Première participation
-  Site protégé
-  Label Jardin remarquable
-  Jeune public



PETIT PALAIS, MUSÉE DES BEAUX-ARTS DE LA VILLE DE PARIS

Avenue Winston-Churchill
75008 Paris

www.petitpalais.paris.fr

Bâtiment construit pour l'Exposition universelle de 1900, le Petit Palais fut, comme le Grand Palais, destiné à perdurer pour devenir le Musée des Beaux-Arts de la Ville de Paris.

 **A la chasse aux animaux en famille à partir de 5 ans**

Avec un plasticien, il faudra être rusé et faire preuve d'observation pour faire mouche et dénicher les animaux cachés du musée.

SAMEDI-DIMANCHE 10H-17H30

Contes « Animaux à musée » pour tous sous les ombrages du jardin intérieur du musée.

SAMEDI-DIMANCHE 10H-17H30



Jardin du Petit Palais – Paris Musées © Benoit Fougeirol

**MUSÉE D'ART MODERNE
DE LA VILLE DE PARIS**

11 avenue du Président-Wilson
75016 Paris

www.mam.paris.fr

Le bâtiment est caractéristique du style des années 30. Il a été édifié à l'occasion de l'Exposition internationale des arts et des techniques en 1937 par Dondel, Aubert, Vard, Dastugue.

 **Et si on suivait les traces laissées par une petite souris verte dans le musée ?**

Enfants de 4 à 6 ans

SAMEDI ET DIMANCHE 14H-15H

 **Sur les traces de...**

Enfants de 7 à 10 ans

SAMEDI ET DIMANCHE 11H-12H

 **Eco-création**

Amenez vos objets usés afin de leur donner une nouvelle vie. Enfants de 11 à 14 ans

SAMEDI 10H30-11H30



Musée d'Art moderne de la Ville de Paris © Christophe Fouin



ÉCOLE DU BREUIL

Route de la Ferme – Bois de Vincennes
75012 Paris

www.ecoledubreuil.fr

Établissement de la Ville de Paris, fondé en 1867, sous contrat avec le ministère de l'Agriculture, de l'Agroalimentaire et de la Forêt, l'école Du Breuil forme jeunes et adultes aux métiers de l'horticulture, du jardin et du paysage. Les futurs professionnels apprennent à associer arts et techniques du paysage en milieu urbain avec l'arboretum de Paris, qui est l'un des quatre pôles du Jardin botanique de la Ville de Paris.

 **Circuit « Découverte de l'école Du Breuil et de ses jardins »**

Jeu de piste, visite guidée

SAMEDI-DIMANCHE 9H-19H





COLLÈGE DES BERNARDINS

20 rue de Poissy
75005 Paris

www.collegedesbernardins.fr

Collège fondé en 1245 pour former l'élite des moines de l'ordre cistercien, il a été restauré en 2014 pour devenir un lieu de recherche et de débat pour l'église et la société.

Visite virtuelle en 3D interactive du Collège des Bernardins au XIV^{ème} siècle

SAMEDI-DIMANCHE 14H30, 15H30 ET 16H30



Collège des Bernardins © Laurence de Terline



YMCA

14 rue de Trévise
75009 Paris

www.ymca-paris.fr

La YMCA Union de Paris, dans le 9^{ème} arrondissement, abrite la plus ancienne salle de basket au monde, ce sport ayant été inventé par les YMCA. L'établissement, conçu par l'architecte Bénard, élève de Gustave Eiffel, est classé au titre des Monuments Historiques.

Découverte de la plus ancienne salle de basket au monde

SAMEDI 12H-18H / DIMANCHE 11H-18H

PARIS STORY

11 bis rue Scribe
75009 Paris

www.paris-story.com

Plongez dans l'histoire de Paris à travers les siècles, grâce à un film projeté sur un écran panoramique.

Film « Paris-Story »

Le public est invité à découvrir un tout nouveau film, réalisé par les équipes de Jean Louis Remilleux (producteur de Secrets d'Histoire), qui dévoilera les secrets et les coulisses de la capitale.

SAMEDI-DIMANCHE 10H-18H

Conférence « Paris-Story, la cité mystérieuse »

À l'issue de la projection du film, une conférencière vous contera les grandes énigmes qui ont marqué l'histoire de la capitale autour d'une maquette interactive.

SAMEDI-DIMANCHE 11H, 15H



Hôtel de Noirmoutier © Préfecture de la région IdF



HÔTEL DE NOIRMOUTIER

RÉSIDENCE DU PRÉFET
DE LA RÉGION ÎLE-DE-FRANCE,
PRÉFET DE PARIS

138 rue de Grenelle
75007 Paris

Edifié par l'architecte Jean Courtonne pour Antoine-François de La Trémoille, duc de Noirmoutier en 1724, cet hôtel fut modifié en 1734 pour Alexandrine de Bourbon-Condé, comtesse de Sens. Entre cour et jardin, il comporte de beaux décors intérieurs (lambris sculptés de scènes des Fables de La Fontaine).

Visite libre de l'hôtel et de la terrasse donnant sur les jardins

Visite guidée

Présentation de l'histoire et de l'évolution du bâtiment.

Animations autour des Fables de La Fontaine

Des écrans présenteront les fables illustrant les boiseries de la salle à manger. Des brochures seront également mises à disposition des enfants.

Animations autour du patrimoine naturel

SAMEDI 14H-17H / DIMANCHE 10H-13H



MUSÉE CARNAVALET

16 rue des Francs Bourgeois
75003 Paris

www.carnavalet.paris.fr

Le musée Carnavalet retrace l'histoire de la ville de Paris, depuis la préhistoire jusqu'à nos jours.

Parcours inédit

Carnavalet – Crypte – Catacombes

SAMEDI-DIMANCHE 10H30-17H30

Promenade dans les jardins

Découvrez le patrimoine naturel du quartier du Marais entre jardin à la française et petit square reposant.

SAMEDI 10H15-11H45, 12H45-14H15, 14H30-16H / DIMANCHE 14H15-15H45, 16H-17H30



HÔTEL D'ÉVREUX

PALAIS DE L'ÉLYSÉE

Avenue Gabriel (Grille du coq)
75008 Paris

www.elysee.fr

Visite libre

SAMEDI-DIMANCHE 8H-19H



Jardin du Palais de l'Élysée © D.R.



Protection au titre
des monuments historiques



Ouverture exceptionnelle



Première participation



Site protégé



Label Jardin remarquable



Jeune public




CHÂTEAU-MUSÉE DE NEMOURS

Rue Gautier 1^{er}
77140 Nemours

www.nemours.fr/culture-et-sport/le-chateau-musee

Château des ducs de Nemours construit au XII^{ème} siècle, remanié au XV^{ème} puis au XVII^{ème} siècle. Le corps de bâtiment principal flanqué de quatre tourelles d'angle, est relié à une haute tour carrée de 30 mètres de haut par une étroite galerie. Au XX^{ème} siècle, un comité d'artistes locaux décide la restauration du lieu afin d'y fonder un musée.

 **Atelier pédagogique « Château Archéo »**
Découverte de l'archéologie, initiation à la fouille et au relevé-dessin (enfants 10 ans et plus)

SAMEDI-DIMANCHE 10H30-11H45 ET 15H30-16H45



Château-musée de Nemours – Façade principale – Cour d'honneur © D.R.



FORÊT RÉGIONALE DE BRÉVIANDE

Rendez-vous : Rond de Bel air
77350 Le Mée-sur-Seine

www.onf.fr

Le bois des Courtilleaires, en forêt régionale de Bréviande, abrite les vestiges d'une habitation gallo-romaine qui s'étend sur plus de 2 hectares. Le site semble avoir été occupé durant plus de six siècles, de l'Antiquité à l'époque mérovingienne.

Visite du site archéologique du Bois des Courtilleaires

SAMEDI 15H-17H



MUSÉE DÉPARTEMENTAL STÉPHANE MALLARMÉ

Pont de Valvins
4 promenade Stéphane-Mallarmé
77870 Vulaines-sur-Seine

www.seine-et-marne.fr

De 1874 à sa mort en 1898, Stéphane Mallarmé aima séjourner dans cette ancienne auberge devenue sa maison, qui fait face à la Seine et à la forêt de Fontainebleau. Aujourd'hui, le musée restitue le charme de cette villégiature à travers les meubles et les objets familiers du poète.

Promenade en péniche sur la Seine

Rythmée par la lecture de textes et poèmes de Mallarmé. Remontée au niveau de la plage de Thomery puis retour au point de départ.

DIMANCHE 14H30, 16H

Un après-midi à Valvins : parcours théâtral dans le musée, le jardin et sur les bords de Seine

SAMEDI 14H, 16H

Les deux animations sont sur inscription (mallarme@cg77.fr ou 01 64 23 73 27)



Musée départemental Stéphane Mallarmé © Conseil Général de Seine-et-Marne – DAPMD – Musée départemental Stéphane Mallarmé

**ÉGLISE SAINT-ÉTIENNE**Route de Meaux
77220 Livery-en-Brie

Église montrant des éléments d'architecture des XII^{ème}, XIII^{ème} et XV^{ème}, XVI^{ème} siècles. Aménagement intérieur et mobilier : XVI^{ème}, XVII^{ème} et XVIII^{ème} siècles, statues et peintures murales du début du XVI^{ème} siècle, poutre de gloire du XVI^{ème} siècle en place, voûte de la nef en carène de bateau renversée lambrissée.

Jeu de piste pour les enfants

SAMEDI 14H**Concert de chant choral : Requiem de Durufle****DIMANCHE 18H****Visite aux chandelles****SAMEDI 21H****FRUITIER SALOMON**Place Greffülhe
77810 Thomérymairiethomery.com

Lieu de conservation du raisin, dans lequel ce dernier est entreposé à l'abri de la lumière et à température constante.

Visite commentée par des guides qui présenteront aux visiteurs la méthode originale de conservation du chasselas inventée à Thomery

SAMEDI-DIMANCHE 15H-18H

Longs Sillons de Thomery © Syndicat d'Initiative

**ÉGLISE SAINT-AYOUL**Place Saint-Ayoul
77160 Provins

Ville classée au Patrimoine Mondial de l'UNESCO

La création de l'abbaye Saint-Ayoul remonte au XI^e siècle (charte de fondation datée de 1048). Le monastère se développe sur le flanc sud de l'église. Il est reconstruit une première fois après l'incendie de 1157. Un grand chœur est élevé en 1280 à l'emplacement de l'absidiole sud. Le transept de l'église date du XII^e siècle; l'ancienne salle capitulaire de l'abbaye du XIII^e siècle. Entre 1753 et 1763, les ailes ouest et sud de l'abbaye sont reconstruites. Entièrement restaurée, après deux années de travaux, l'église Saint-Ayoul conserve un très riche mobilier des XVI^e, XVII^e et XVIII^e siècles et d'intéressants enduits peints des XI^e, XII^e, XIII^e, XV^e et XVI^e siècles.

Visite guidée de la nef et des bas-côtés de l'église Saint-Ayoul

SAMEDI 10H ET DIMANCHE 16H**Présentation des grandes orgues du XVIII^e siècle classés monuments historiques****SAMEDI ET DIMANCHE 14H-17H**

Visite libre de la salle capitulaire et du cloître paysager du prieuré des bénédictins de Saint-Ayoul attenant à l'église.

SAMEDI ET DIMANCHE 10H-18H

Église Saint-Ayoul © D.R.





-  Protection au titre des monuments historiques
-  Ouverture exceptionnelle
-  Première participation
-  Site protégé
-  Label Jardin remarquable
-  Jeune public

 **POTAGER DU ROI**
10 rue du Maréchal Joffre
78000 Versailles
www.potager-du-roi.fr

Le Potager du Roi a été construit entre 1678 et 1683 par Jean-Baptiste La Quintinie, à la demande de Louis XIV. Ouvert sur le ciel, traversé par des lignes droites, c'est un exemple accompli de l'art du jardin français. Les fruits et légumes produits sur place sont en vente à la boutique.

 **Festival Plastique danse flore, création contemporaine autour du paysage**
Spectacles dans le jardin, visites commentées et parcours-jeu pour le jeune public

SAMEDI 10H-20H ET DIMANCHE 10H-18H
6,50 € TARIF PLEIN / 3 € TARIF RÉDUIT / GRATUIT POUR LES MOINS DE 12 ANS



 **ÉGLISE SAINT-MARTIN**
Route de la Surie
78490 Grosrouvre
www.mairie-grosrouvre.fr

L'architecture extérieure a été récemment restaurée. A noter le décor peint : transepts et narthex dans le style néo-nabis exécutés par Dusouchet en 1925, inspirés par les Ateliers d'Art Sacrés de Maurice Denis, et récemment restaurés. Les vitraux du XX^{ème} siècle. Décor de boiseries du XVII^{ème} siècle.

 **« Circuit Petit-Rouvre » pour les enfants, à dos d'ânes**

Circuit destiné aux enfants à la rencontre des différents patrimoines du village (paysages et bâtis remarquables..), avec des étapes (exposition de peinture, atelier sur la faune et la flore et répétition de concert).

SAMEDI 15H-17H



Eglise St Martin – Grosrouvre © D.R.



 **VILLA SAVOYE**
82 rue de Villiers
78300 Poissy
www.monuments-nationaux.fr

La Villa Savoye a été construite par les architectes Charles-Edouard Jeanneret-Gris dit Le Corbusier et Pierre Jeanneret entre 1928 et 1931. Elle est l'application parfaite de la théorie des « cinq points d'une architecture nouvelle ».

Visite guidée « Paysage et nature à la villa Savoye »

DIMANCHE 13H30 ET 15H30



 **AGROPARISTECH GRIGNON**
Avenue Lucien Brétignières
78850 Thiverval-Grignon
www.agroparistech.fr

Domaine national de Grignon dédié à l'enseignement agronomique depuis 1827, constitué d'un château Louis XIII au sein du campus avec son parc.

Visite de l'arboretum avec un botaniste
Exposition de photographies

SAMEDI 14H-18H



BALADE ET CUEILLETTE PARTICIPATIVE
Rendez-vous : Château de Breteuil
78460 Choisel
www.parc-naturel-chevreuse.fr

Balade de deux heures environ à travers les paysages agricoles du Parc Naturel régional de la Haute Vallée de Chevreuse
DIMANCHE 15H

 **CHÂTEAU DE MONTE-CRISTO –
DEMEURE D'ALEXANDRE DUMAS**
Chemin des Montferand
78560 Le Port-Marly
www.chateau-monte-cristo.com

Élégant château de style renaissance construit pour Alexandre Dumas dans un parc aménagé à l'anglaise avec grottes et bassins.

Déambulation d'un comédien costumé qui fera découvrir la vie et l'œuvre de Dumas

SAMEDI-DIMANCHE 14H-17H
TARIF D'ENTRÉE SUR LE SITE : 4 €

Château de Monte-Cristo – Demeure d'Alexandre Dumas © Le Port Marly – Inventaire général





Protection au titre
des monuments historiques



Ouverture exceptionnelle



Première participation



Site protégé



Label Jardin remarquable



Jeune public



HAMEAU DE BLANCHEFACE

Grande Rue
91530 Sermaise

www.monuments-nationaux.fr

Chapelle et prieuré du XIV^{ème} siècle. Rassemblement d'artisans restaurateurs du patrimoine dans la rue principale du Hameau, fermée à la circulation pour l'occasion.

Festival des Métiers d'Art de la restauration du Patrimoine

Des ateliers de moulage et mosaïques seront proposés au jeune public

DIMANCHE 9H30-18H30



PARC ET CHÂTEAU DU CAMPUS DE RECHERCHE DE GIF-SUR-YVETTE

1 avenue de la Terrasse
91190 Gif-sur-Yvette

www.dr4.cnrs.fr

Le domaine de Gif a été acheté au XVII^{ème} siècle par la famille de Mérault qui fit construire l'actuel château au milieu du XVIII^{ème} siècle. Le château, avec son miroir d'eau, son jardin et son parc arboré offre aujourd'hui un bel exemple d'architecture classique. Il a ensuite été acquis pour le CNRS en 1946 par Frédéric Joliot-Curie. Le campus scientifique de Gif-sur-Yvette est le siège de la délégation Île-de-France sud du CNRS et regroupe 14 laboratoires.

Quizz – Petits et grands, découvrez l'histoire du domaine de Gif.

SAMEDI 9H, 10H45, 14H ET 15H30



CHÂTEAU DE SAINT-JEAN DE BEAUREGARD

Rue du Château
91940 Saint-Jean de Beauregard

www.domsaintjeanbeauregard.com

Propriété familiale qui a conservé intacts le charme et l'élégance de son environnement du XVII^{ème} siècle : château, pigeonnier, potager fleuri à la française.

Visite « Patrimoine culturel, patrimoine naturel »

SAMEDI-DIMANCHE, 15H ET 16H30

Saynettes, énigmes et démonstrations équestres en costume

DIMANCHE 14H-18H

TARIFS POUR L'ACCÈS AU DOMAINE : NORMAL 8 €, RÉDUIT 6 €, GRATUIT POUR LES MOINS DE 18 ANS. ANIMATIONS GRATUITES.



LE CYCLOP

Le Bois des pauvres
91490 Milly-la-Forêt

www.lecyclop.com

Œuvre sculpturale en béton et en métal, recouverte en partie de miroirs, conçue par Jean Tinguely, sa femme Niki de Saint Phalle et leurs amis. Haut comme un immeuble de sept étages, il trône au cœur de la forêt de Milly.

Visites guidées

SAMEDI-DIMANCHE 13H30-18H

Spectacle de danse « Les Busy Rocks »

SAMEDI 19H

PLEIN TARIF 7 €, TARIF RÉDUIT 5 €, GRATUIT POUR LES MOINS DE 18 ANS. ANIMATIONS GRATUITES.



Le Cyclop © Régis Grman

Domaine de St Jean de Beauregard © Hélé-Horizon



FORÊT DOMANIALE DE SÉNART

Rendez-vous : parking Carrefour de Quincy
sur RD33
91480 Quincy-sous-Sénart

www.onf.fr

Au déclenchement de la Grande Guerre, la forêt de Sénart semble constituer un obstacle naturel suffisant aux armées ennemies. Cependant, au lendemain de la bataille de la Marne, il apparaît indispensable d'y installer des ouvrages d'infanterie. Préservée et ménagée malgré les impératifs de la guerre, la forêt de Sénart a su en retour protéger ces structures défensives.

A la découverte des tranchées de la Grande-Guerre de la forêt de Sénart

Visites des ouvrages militaires du camp retranché de Paris, bâtis à l'été 1915 et conservés en forêt domaniale.

SAMEDI 15H-16H



Protection au titre
des monuments historiques



Ouverture exceptionnelle



Première participation



Site protégé



Label Jardin remarquable



Jeune public



DOMAINE NATIONAL DE SAINT-CLOUD

Domaine de St-Cloud
92210 Saint-Cloud

Apanage de Philippe d'Orléans, frère de Louis XIV, le domaine national de Saint-Cloud a perdu son château pendant la guerre franco-prussienne de 1870, mais conserve un site magnifique de 460 hectares. Il offre l'une des meilleures expressions de l'art des jardins classiques avec ses terrasses, perspectives et tapis verts, bosquets et salles de verdure, fontaines et bassins.

 **Parcours ludique dans le musée historique et les jardins**

SAMEDI ET DIMANCHE 14H30-18H

 **Spectacle « Jeux d'eau »**

Le système hydraulique anime les jardins d'un divertissement éphémère, qui se découvre le temps d'une promenade. Au fil de la pente, l'eau chemine de bassins en fontaines pour jaillir à près de 30 mètres au Grand Jet et terminer sa course dans le bouillonnement de la Grande Cascade

DIMANCHE 15H, 16H ET 17H

Portes ouvertes des jardins familiaux

L'Association des Jardins ouvriers de l'Automobile et du Cycle vous ouvre ses portes et invite à parcourir les allées au milieu de 275 parcelles de jardins potagers.

SAMEDI ET DIMANCHE 14H-18H



LA PETITE BIBLIOTHÈQUE RONDE

14 rue de Champagne, Cité de la plaine
92140 Clamart

www.lapetitebibliothequeronde

Une des premières bibliothèques pour enfants en France, créée sous l'impulsion de la mécène Anne Gruner Schlumberger. Elle a été construite en 1965 par les architectes de l'atelier de Montrouge, au cœur de la cité de la Plaine à Clamart.

 **Visite avec carnet d'enquêtes pour enfants**

DIMANCHE 15H



Jardin du Trocadéro – Domaine national de Saint-Cloud © DNSC – CMN



DOMAINE DÉPARTEMENTAL DE LA VALLÉE-AUX-LOUPS

MAISON DE CHATEAUBRIAND

87 rue Chateaubriand
92290 Châtenay-Malabry

www.maison-de-chateaubriand.hauts-de-seine.net

Célèbre ermitage où Chateaubriand entreprit l'écriture de ses « Mémoires d'outre-tombe ». Le parc arboré, planté par l'auteur lui-même, est un miroir de sa Bretagne natale et de ses voyages en Amérique et en Méditerranée.

Visite historique et littéraire du parc avec lectures de textes

SAMEDI 11H, 15H, 16H, 17H / DIMANCHE 11H, 15H

Musique et danses traditionnelles

SAMEDI-DIMANCHE 15H

Visite de l'Arboretum et de l'Île verte avec les jardiniers

SAMEDI-DIMANCHE 14H30



Maison de Chateaubriand – Vallée aux Loups – Châtenay Malabry © CG92 Willy Labre





JARDIN STERN

9 rue Pozzo-di-Borgo
92210 Saint-Cloud

www.jardinstern.com

Jardin dessiné par le paysagiste Jean-Claude Nicolas Forestier en 1927 pour Alice Stern, artiste peintre.

Visite libre du jardin

SAMEDI-DIMANCHE 14H-18H

Jardin Stern – St Cloud © Fabrice Vacher. Propriété Colette et Paul Guinard



PAVILLON DES INDES

142 boulevard Saint-Denis
92400 Courbevoie

www.ville-courbevoie.fr

Un pavillon de l'Exposition Universelle de 1878 inscrit à l'Inventaire supplémentaire des Monuments Historiques en 1987 et entièrement réhabilité en 2013.

Ouverture au public de l'atelier de l'artiste en résidence Sarah Derat

SAMEDI-DIMANCHE 10H30-18H



Pavillon des Indes – Courbevoie © DR



PARC DE BÉCON

156 boulevard Saint-Denis
92400 Courbevoie

www.ville-courbevoie.fr

Vignes et caves de Bécon

Présentation des vignes, découverte des cépages, visite des caves de l'ancien château et dégustation.

SAMEDI 10H, 11H30, 14H30, 16H ET 17H



SÉMINAIRE DE SAINT-SULPICE

33 rue du Général Leclerc
92130 Issy-les-Moulineaux

Cette ancienne propriété de la Reine Margot a conservé du XVII^{ème} siècle un parc, des parterres à la française, un bassin central et un curieux nymphée. Au XIX^{ème} siècle, puis en 1900 avec la Grande Chapelle, d'autres bâtiments sont venus compléter ce remarquable ensemble. Aujourd'hui, elle abrite un séminaire, lieu de formation de futurs prêtres catholiques.

Visites guidées et moments musicaux ponctués par des commentaires historiques sur le site (Séminaire de Saint-Sulpice, ses jardins et ses parcs)

SAMEDI 15H30-17H





Protection au titre
des monuments historiques



Ouverture exceptionnelle



Première participation



Site protégé



Label Jardin remarquable



Jeune public



MUSÉE D'ART ET D'HISTOIRE

22 bis rue Gabriel-Peri
93200 Saint-Denis

www.musee-saint-denis.fr

Construit au XVII^{ème} siècle, le couvent des carmélites de Saint-Denis est devenu musée en 1981. Collections évoquant la vie religieuse, l'ancien Hôtel-Dieu, la vie quotidienne au Moyen âge et témoignant des mutations industrielles du XIX^{ème} siècle, de la guerre de 1870 et de la Commune de Paris de 1871.

 **Balade-atelier en famille « Les écoliers en temps de guerre »**

DIMANCHE 14H30

Visite commentée « Le jardin à travers les collections du musée »

DIMANCHE 14H ET 16H

 **Atelier photo dans le jardin du musée : viens faire ton portrait au musée !**

SAMEDI-DIMANCHE 15H-17H30



Vue du cloître du Carmel depuis l'aile ouest © St Denis - musée d'art et d'histoire

VIGNOBLE

5 sentier des Pommiers
93360 Neuilly-Plaisance

pierre-facon.fr/blog

Vignoble de 600 pieds calqué sur la technique champenoise : Chardonnay, Pinot noir, Pinot meunier, Arbanne. Chai de fabrication de type effervescent unique en Île-de-France, donnant un produit très qualitatif.

Visite du vignoble en zone protégée, visite du chai de fabrication de vin effervescent

DIMANCHE 14H



Vignoble - Neuilly-Plaisance © Pierre FACON

JARDINS OUVRIERS

DES VERTUS

6 avenue de la Division-Leclerc
93300 Aubervilliers

www.aubervilliers.fr

La Société des Jardins Ouvriers des Vertus gère 85 parcelles de jardins potagers sur un territoire de plus de 2,5 hectares. Lieux de culture potagère et populaire, ils témoignent de l'histoire ouvrière de la Seine-Saint-Denis.

Visite découverte des jardins ouvriers

SAMEDI-DIMANCHE 15H-18H



Jardins ouvriers - vue générale © D.R. (aubervilliers)

**THÉÂTRE DE VERDURE DE LA GIRANDOLE**65 rue Pierre de Montreuil
93100 Montreuilwww.girandole.fr

Dans une logique de décentralisation du bas Montreuil, du croisement et de la circulation des publics, et afin d'accroître l'offre culturelle dans les quartiers isolés, la Girandole souhaite continuer à faire connaître le cadre singulier et unique du site des Murs à Pêches, où elle gère une parcelle allouée par la ville sur laquelle a été créé Le Théâtre de Verdure.

Spectacle « Gobétue : Contes et Légendes de Montreuil »

A partir de la récolte des mémoires des habitants du Quartier Bel Air Grands Pêchers, le Théâtre de la Girandole vous propose une œuvre théâtrale pluridisciplinaire, réalisée en collaboration avec les habitants.

SAMEDI 21H*Réservation possible (reservations@girandole.fr ou 01 48 57 53 17)***MAISON DE L'ENVIRONNEMENT ET PARC FAURE**13-15 allée circulaire
93600 Aulnay-sous-Boiswww.aulnay-sous-bois.fr

Structure de sensibilisation et d'éducation à l'environnement et au développement durable.

Balade ludique sur le patrimoine d'Aulnay-sous-Bois

Une exposition des dessins de pavillons aulnaysiens sera le point de départ de cette visite ludique, visant à repasser devant eux, un carnet de dessin à la main, pour y retrouver des explications sur l'époque de sa construction, les matériaux utilisés, son style architectural.

SAMEDI 14H-17H*Inscription nécessaire : 01 48 79 62 75***BASILIQUE CATHÉDRALE DE SAINT-DENIS**1 rue de la Légion-d'honneur
93200 Saint-Denis

Premier chef d'œuvre de l'art gothique, église d'une abbaye puissante et lieu de pèlerinage très important au Moyen Age, la basilique-cathédrale de Saint-Denis fait l'objet, depuis de nombreuses années déjà, d'une attention toute particulière du Ministère de la Culture et de la Communication. Depuis 2012, la façade occidentale retrouve peu à peu toutes ses couleurs et son lustre d'antan.

Conférence : « Un nouveau visage pour la basilique – Restauration de la travée centrale de la façade occidentale et de son portail »

Présentée par Thierry Zimmer, conservateur général du patrimoine, avec Thomas Clouet, architecte, maître d'œuvre, Michaël Wyss, archéologue, Christian Corvisier, historien de l'architecture, Ippolita Romeo et Nathalie Pruha, restauratrices diplômées.

VENDREDI 18H-20H**Visites thématiques autour de l'histoire de la Basilique****SAMEDI 10H-18H15 / DIMANCHE 12H-18H15**

Photo détail © Corvisier





-  Protection au titre des monuments historiques
-  Ouverture exceptionnelle
-  Première participation
-  Site protégé
-  Label Jardin remarquable
-  Jeune public

 **CARRIÈRE DELACROIX**
2 avenue du Général-Leclerc
94200 Ivry-sur-Seine
www.ivry94.fr

Connus tout au long du XIX^{ème} siècle comme les « Caves d'Ivry », ces superbes souterrains sont issus de la réunion de deux anciennes carrières de pierre transformées en caves à vins et en silos à blé.

Visite guidée

De l'extraction de pierre à bâtir jusqu'à la culture du champignon de Paris, explorez toutes les utilisations du site depuis le XVII^{ème} siècle jusqu'aux années 1950.

SAMEDI 14H-17H / DIMANCHE 10H-12H ET 14H-17H



Carrière Delacroix – Ivry-sur-Seine © Benoit Fauvet



 **DÉCOUVERTE DU JARDIN DE LA MAISON SAINT-VINCENT-DE-PAUL**
34 rue des Tournelles
94240 L'Hay-les-Roses

Visite guidées du jardin et de ses arbres remarquables

SAMEDI 10H30, 11H30, 15H ET 16H

 **MAISON D'ART BERNARD-ANTHONIOZ**
 16 rue Charles VII
94130 Nogent-sur-Marne

Hôtel particulier datant du XVII^{ème} s. décoré de bas-reliefs dont on suppose qu'ils représentent le passage du Rhin par Louis XIV. La provenance de ce beau décor XVIII^{ème} est incertaine, celui-ci pourrait avoir été réalisé pour l'un propriétaires ayant combattu lors de ce fameux épisode, ou pourrait avoir été enlevé de l'Hôtel de Sénecsterre. Aujourd'hui, cette demeure sert de centre d'art dédié à la création contemporaine dans les domaines de la photographie, du graphisme, et de la vidéo. Le bâtiment domine un magnifique parc à l'anglaise de 10 hectares.

Visite de l'ensemble du site de la Maison d'Art Bernard Anthonioz


SAMEDI 14H-15H ET 16H-17H

DIMANCHE 16H-17H

Visite libre du Parc ouvert exceptionnellement à l'occasion des Journées européennes du Patrimoine

SAMEDI ET DIMANCHE 12H-17H45



 **LA DARSE**
Rendez-vous : quai du Front de Seine, face à la rue Honoré Ourse
94290 Villeneuve-le-Roi
www.villeneuve-le-roi.fr

Visite en bateau de la Darse, port industriel et artificiel créé pour les besoins industriels au XIX^{ème} siècle. Site témoin de l'industrialisation du XIX^{ème} et XX^{ème} siècle, il laisse place à une nature ayant retrouvé ses droits, pourtant l'homme est omniprésent puisque la plupart des espèces animales et végétales du lieu ont été importées de tous les continents.

Visite en bateau de la darse

SAMEDI-DIMANCHE 9H-12H

Sur réservation : cyril.chazal@ville-villeneuve-le-roi.fr

 **CHAMBRE DES SOURCES**
Rue de la Mairie,
parc Leblanc-Barbedienne
94290 Villeneuve-le-Roi
www.villeneuve-le-roi.fr

Probablement né au XII^{ème} siècle avec le village, ce réseau d'eau souterrain sera utilisé jusqu'au milieu du XX^{ème} siècle. Réservoir d'eau alimentant le haut pays et les anciens châteaux et galeries souterraines du XVII^{ème} et XVIII^{ème} siècle, il sera l'objet d'une guerre entre villageois et seigneurs locaux. Entretenu et adapté tout au long de son existence, ce réseau est accessible aux visiteurs sur près de 150 m.

Visite guidée (prévoir bottes et lampes)

SAMEDI-DIMANCHE 9H-18H

 **CHÂTEAU DE VINCENNES**
1 avenue de Paris
94300 Vincennes
www.vincennes.monuments-nationaux.fr

Ancienne résidence des rois de France. Donjon et châtelet du XIV^{ème} siècle, Sainte-Chapelle des XIV^{ème} et XVI^{ème} siècles, pavillon du Roi et de la Reine du XVII^{ème} siècle, salon Mazarin, casemates du XIX^{ème} siècle. Le château de Vincennes constitue aujourd'hui le plus vaste château fort royal français.

Visites des coulisses des archives du ministère de la Défense

SAMEDI 11H, 12H, 14H, 15H, 16H ET 17H

DIMANCHE 10H30, 11H30, 13H30, 14H30, 15H30, 16H30 ET 17H30



La Chambre des sources © Ville de Villeneuve-le-Roi



Protection au titre des monuments historiques



Ouverture exceptionnelle



Première participation



Site protégé



Label Jardin remarquable



Jeune public

MUSÉE D'ART ET D'HISTOIRE LOUIS SENLECQ

31 Grande Rue
95290 L'Isle-Adam

www.musee.ville-isle-adam.fr

Fondé en 1939, le musée dénommé alors « musée Louis Senlecq » est installé dans une partie de la Maison des Joséphites, construite en 1661 par le seigneur de L'Isle-Adam. Il ferme ses portes au public en 2006 tout en perpétuant ses activités d'expositions temporaires dans son annexe dédiée initialement à l'art moderne et contemporain, le centre d'art Jacques Henri Lartigue.

Questionnaire et livret jeu familial de l'exposition Adolphe Willette (1857-1926)

SAMEDI-DIMANCHE 14H-18H



CHÂTEAU DE LA ROCHE-GUYON

1 rue de l'Audience
95780 La Roche-Guyon

www.chateaudelarocheguyon.fr

Le château de La Roche-Guyon réunit un site géographique exceptionnel et dix siècles d'histoire, de la forteresse primitive creusée dans la craie aux casemates aménagées par Rommel durant la Seconde Guerre mondiale en passant par les pavillons et jardins aménagés au siècle des Lumières par la famille de La Rochefoucauld et la Duchesse d'Enville, sans oublier son donjon érigé au sommet de la falaise qui offre une vue imprenable sur la Seine.

Visite du potager-verger

SAMEDI-DIMANCHE 15H, 17H

Atelier enfant « Les insectes alliés du jardinier »

SAMEDI-DIMANCHE 15H, 17H



Château de La Roche-Guyon © La Roche Guyon - D.R. LRG



MUSÉE NATIONAL DE LA RENAISSANCE

Château d'Écouen
95440 Ecouen

www.musee-rennaissance.fr

Le château, construit de 1538 à 1555 par le connétable Anne de Montmorency, conserve une partie de son décor original. Plusieurs architectes se sont relayés pour sa construction, dont Jean Bullant qui réalise le portique de l'aile sud pour présenter dans des niches « les esclaves » de Michel-Ange offerts par le roi de France Henri II au Connétable. Son parc de 17 ha de haute futaie est clos de mur et est traversé de grandes allées qui partent vers un terre-plein dessiné par Hardouin-Mansart à la fin du XVII^{ème} siècle.

Initiation à l'archerie dans les douves du château

DIMANCHE 14H-17H30

Visite d'initiation à l'architecture par les élèves de l'École du Louvre

SAMEDI-DIMANCHE 9H30-12H30, 14H-17H45



Vue aérienne du château d'Écouen © Ecouen - musée national de la Renaissance

1 CROISIÈRE AU DÉPART DE PONTOISE

Embarcadère de Pontoise
Place de la piscine
95300 Pontoise

www.ot-cergyponoise.fr

Venez découvrir depuis l'Oise les atouts d'un territoire privilégié, entre nature et peintures impressionnistes. Laissez-vous imprégner des lieux en direction d'Auvers-sur-Oise.

2 croisières successives sur l'Oise de 45 minutes chacune

SAMEDI-DIMANCHE, 15H ET 16H

Réservation obligatoire avant le 15 septembre (accueil@ot-cergyponoise.fr ou 01 34 41 70 60)



DOMAINE DE VILLARCEAUX

Route de Magny
95710 Chaussy

www.villarceaux.iledefrance.fr

Joyau du Vexin français, le domaine de Villarceaux vous fait voyager dans ses jardins classés, entourés d'eau et évoquant le Moyen Âge, la Renaissance, le classicisme français ou le parc à l'anglaise... Château du XVIII^{ème} siècle, belle collection de meubles estampillés.

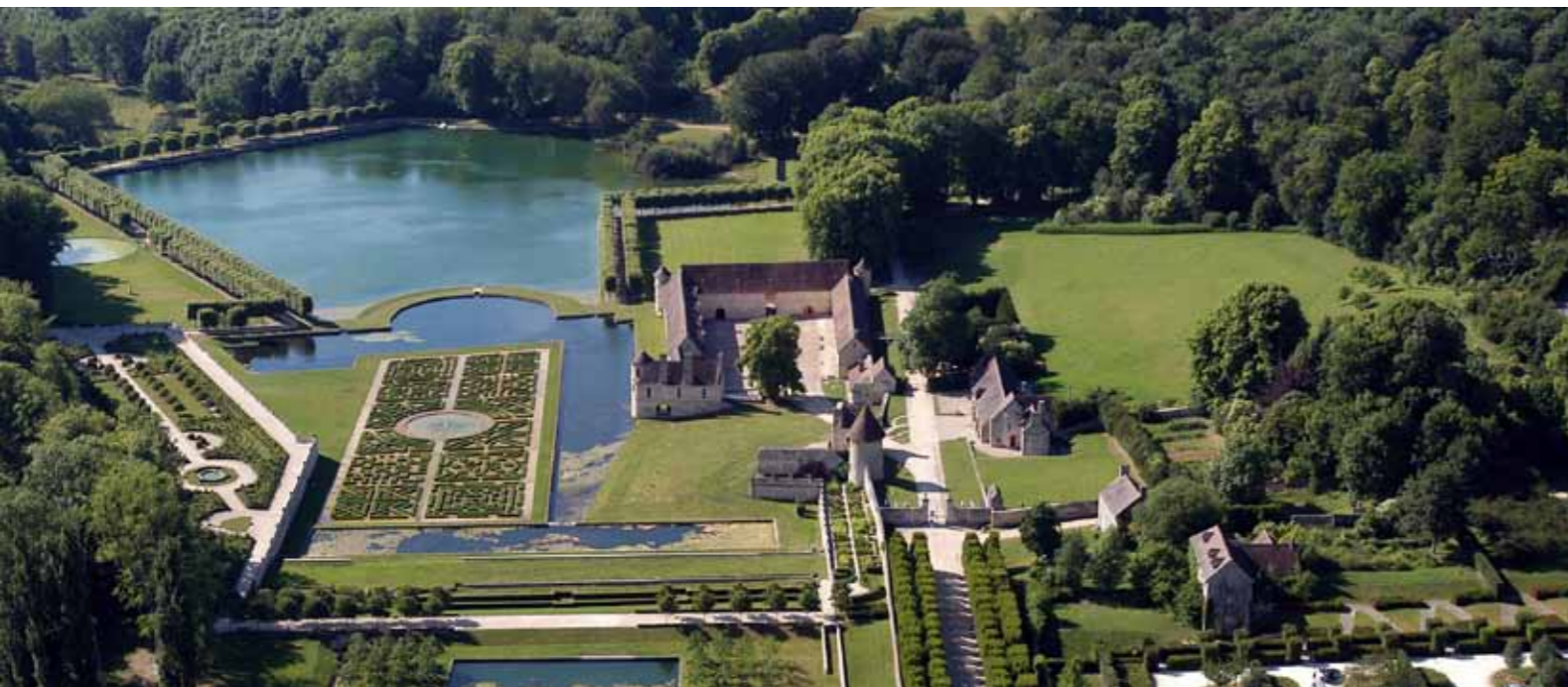
Marché gourmand d'Île-de-France

Découverte du patrimoine gastronomique d'Île-de-France dans l'un des plus beaux domaines de la région

SAMEDI-DIMANCHE 11H-18H



Chateau de Villarceaux © Patrick Monin



PARC DE LA CHEVRETTE

Rue Jean Bouin
95170 Deuil-la-Barre

Balade contée

Départ parc de La Chevrette jusqu'aux vignes de Groslay. La randonnée sera accompagnée par des membres de la Confrérie bachique en costumes. A l'arrivée à la vigne, deux conteuses de l'association « Conte leu » conteront des histoires tirées de leurs répertoires autour du vin et de la vigne. Durée 3h.

SAMEDI 13H45

Spectacle musical tous publics « Le cri du vin »

Une promenade vagabonde, voluptueuse et joyeuse au pays du vin et de l'ivresse

SAMEDI 19H

 **Nombreuses animations pour petits et grands (arts plastiques, jeux, spectacles, coin lecture...)**

PONTOISE

Dans le cadre du Contrat Urbain de Cohésion Sociale (CUCS), les services Patrimoine et Tourisme, et Politique de la Ville de Pontoise se sont associés pour proposer à 5 jeunes Pontoisiens (16-25 ans) résidant dans les secteurs prioritaires de devenir guides de leurs quartiers. A cette occasion, trois visites guidées seront proposées :

CIRCUIT « DÉCOUVERTE DES CORDELIERS »

Rdv place Van-Gogh

DIMANCHE 15H30-16H30 ET 17H30-18H30

CIRCUIT « DÉCOUVERTE DES CORDELIERS-LOUVRAIS »

Rdv dvt l'école Cézanne, bd des Cordeliers

SAMEDI 15H30-17H30

CIRCUIT « DÉCOUVERTE DES LARRIS-MARADAS »

Rdv dvt l'Espace Larris-Marada

DIMANCHE 14H30-16H30

CONTACTS

DIRECTION RÉGIONALE DES AFFAIRES CULTURELLES D'ÎLE-DE-FRANCE

47 rue Le Peletier / 75009 Paris

www.culturecommunication.gouv.fr/Regions/DRAC-Ile-de-France

Directrice régionale des affaires culturelles : *Véronique Chatenay-Dolto*

Directeur régional adjoint des affaires culturelles : *Jean-Pascal Lanuit*

Conservateur régional des monuments historiques : *Dominique Cercler*

CONTACT PRESSE

Service de la communication

Sophie Delvainquière

sophie.delvainquiere@culture.gouv.fr

01 56 06 50 21 / 06 40 33 11 87

Agence Hexagramm

Ingrid Cadoret

ingrid.cadoret@hexagramm.fr

01 48 78 85 25 / 06 88 89 17 72

COORDINATION DES JOURNÉES EUROPÉENNES DU PATRIMOINE EN ÎLE-DE-FRANCE

Agence Hexagramm

coord-jdp.idf@culture.gouv.fr

01 56 06 52 57 / 51 92

Ce dossier de presse a été réalisé en collaboration avec la Direction Régionale et Interdépartementale de l'Environnement et de l'Énergie (DRIEE) et la Direction Régionale et Interdépartementale de l'Équipement et de l'Aménagement (DRIEA), placées également sous l'autorité du préfet de la région d'Île-de-France, préfet de Paris.

Les Journées européennes du patrimoine sont organisées par le ministère de la Culture et de la Communication – Direction générale des patrimoines. Placées sous le patronage du Conseil de l'Europe et de la Commission européenne, elles reçoivent le soutien des partenaires nationaux suivants :

Ministère de l'Écologie, du Développement durable et de l'Énergie. • Michelin • Fédération Française du Bâtiment (FFB) • Mairie de Paris • RATP • France Télévisions • Radio France • Metronews • Art & Décoration • Huffington Post • Centre des monuments nationaux • La Fondation du patrimoine • La Demeure Historique • Les Vieilles Maisons Françaises • Lidl • La Ligue de protection des oiseaux • Journée du transport public • ReadSpeaker