



*Liberté • Egalité • Fraternité*

RÉPUBLIQUE FRANÇAISE

PRÉFET DE LA RÉGION  
NORD - PAS-DE-CALAIS  
PICARDIE

LE MINISTÈRE  
DE LA CULTURE ET DE LA COMMUNICATION  
VOUS INVITE À LA

**MUSEES**

NUIT  
EUROPÉENNE  
DES  
MUSÉES

SAMEDI  
21 MAI 2016  
ENTRÉE  
GRATUITE\*

NUITDESMUSEES.FR  
#NDM16

\*DANS LA PLUPART DES ÉTABLISSEMENTS PARTICIPANTS

DOSSIER DE PRESSE  
NUIT EUROPÉENNE DES MUSÉES DANS LA  
RÉGION NORD – PAS-DE-CALAIS PICARDIE  
SAMEDI 21 MAI 2016

# SOMMAIRE

PAGE 03 - ÉDITO

PAGE 05 - L'ÉDITION 2016 EN RÉGION NORD – PAS-DE-CALAIS PICARDIE

PAGE 06 - LES MUSÉES SÉLECTIONNÉS



Musées de France



Musées participant à l'opération « La classe, l'œuvre ! »

PAGE 07 - LA CARTE DES MUSÉES SÉLECTIONNÉS

PAGE 08 - AISNE

PAGE 17 - NORD

PAGE 40 - OISE

PAGE 50 - PAS-DE-CALAIS

PAGE 63 - SOMME

PAGE 68 - CONTACTS

Les inscriptions, modifications d'horaire ou d'animation réalisées par les musées après la date du 11 avril 2016 ne sont pas prise en compte dans dossier de presse.

# ÉDITO

Cette année encore, plus de 3 000 musées dans 30 pays d'Europe participent à la Nuit européenne des musées, devenant, le temps d'une soirée, un lieu d'expression accueillant tous les arts : musique, théâtre, littérature, gastronomie ou cinéma.

Le public est invité à découvrir gratuitement une autre approche des musées, en nocturne et au travers de nombreuses animations, offrant un contexte privilégié pour une visite à la fois libre et ludique. La Nuit des musées favorise ainsi la découverte et l'accès à ces institutions culturelles qui couvrent notre territoire avec plus de 1200 musées/lieux labellisés « musées de France ».

Avec près de deux millions de visiteurs chaque année en France, l'engouement du public pour cet événement est considérable et témoigne de l'attachement des Français à la culture et à leur patrimoine. Placée sous le patronage du Conseil de l'Europe, de l'Unesco et du Conseil international des musées (Icom), la Nuit des musées contribue à l'élaboration de notre identité culturelle européenne.

Investir le musée, se l'approprier, s'y exprimer, voilà l'objectif de la Nuit des musées, un événement résolument tourné vers le public et notamment vers les jeunes. Le dispositif « La classe, l'œuvre ! », mené en partenariat avec le ministère de l'Éducation nationale, de l'Enseignement supérieur et de la Recherche, y participe résolument, en faisant des élèves de véritables passeurs de culture. Ainsi, dans bien des cas, le soir de l'événement, les élèves ayant travaillé au cours de l'année avec leur classe sur une œuvre, la présentent, dans le musée, à leurs familles, à leurs amis et aux visiteurs.

Je tiens à remercier l'ensemble des partenaires de la Nuit européenne des Musées pour leur engagement, et je vous souhaite de vous laisser surprendre et séduire par cette découverte, nocturne, des nombreux et si variés musées dont la France peut s'enorgueillir.

Audrey Azoulay  
ministre de la Culture et de la Communication



# L'ÉDITION 2016 EN RÉGION NORD – PAS-DE-CALAIS PICARDIE

À l'occasion de la 12<sup>ème</sup> édition de la Nuit Européenne des Musées **samedi 21 mai 2016**, **plus de 65** musées du Nord – Pas-de-Calais Picardie ouvrent gratuitement leurs portes jusque tard dans la nuit. Afin de faire découvrir le patrimoine régional dans toute sa diversité, les musées proposent comme à l'accoutumée une programmation riche et variée. Visites commentées, concerts, danse, théâtre, projections et lectures rythment une nuit emblématique ancrée dans le paysage culturel.

« Musée de France » depuis mars 2016, le **musée des Dentelles et des Broderies** de Caudry dans le Nord, propose au rythme de cinq mélodies, cinq tableaux vivants de femmes révélés par les créations de Sylvie Facon, créatrice textile. A Saint-Quentin dans l'Aisne, le **musée des Papillons** invite les noctambules à une drôle de promenade entomologique avec le professeur Poupon, découvreur d'insectes hors du commun ainsi qu'à une exposition hors les murs pour vous faire découvrir l'univers des insectes.

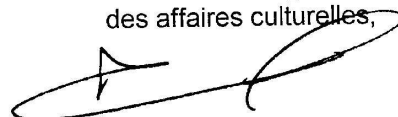
Au **musée municipal Bruno Danvin** à Saint-Pol-sur-Ternoise dans le Pas-de-Calais, le visiteur peut découvrir l'exposition d'Éric Denudt qui relie le lieu de création de l'œuvre d'art à son lieu d'exposition.

Le musée **Boucher-de-Perthes** à Abbeville dans la Somme propose, à l'occasion de cette édition de la Nuit européenne des musées, l'exposition « Nécropole de la Somme, une découverte archéologique exceptionnelle » consacrée aux nécropoles de Vron et Nouvion-en-Ponthieu.

Enfin, le visiteur peut jouer avec la lumière à travers une initiation au Light Painting mais aussi à la contrôler grâce à un atelier de découverte au **musée d'art et d'archéologie** de Senlis dans l'Oise.

Une fois encore les élèves de la région se transforment en passeurs de culture dans le cadre de l'opération « La Classe, l'œuvre », un dispositif reconduit pour la quatrième fois en 2016, qui associe le ministère de l'Éducation nationale et celui de la Culture et de la Communication. Parmi les musées participants cette année, on retrouve le **musée de Boulogne-sur-mer** où les élèves du Boulonnais font découvrir au visiteur les collections permanentes du musée sous forme de saynètes, de danses, de productions plastiques ou numériques et le **musée de l'Oise** où les élèves de l'école de Roy-Boissy et des collégiens de l'Oise proposent respectivement un spectacle et une médiation autour de quelques tableaux choisis.

La directrice régionale  
des affaires culturelles,



Marie-Christiane de La Conté.

# LES MUSÉES SÉLECTIONNÉES

## AISNE

LAON, Musée d'art et d'archéologie  
SAINT-QUENTIN, Musée des Papillons  
SOISSONS, Musée Saint-Léger

## NORD

BAILLEUL, Musée Benoît-De-Puydt  
BAVAY, Forum antique de Bavay, Musée archéologique du département du Nord  
CAMBRAI, Musée des Beaux-Arts  
CAUDRY, Musée des Dentelles et des Broderies  
DUNKERQUE, LAAC – Lieu d'art et action contemporaine  
DUNKERQUE, Musée Portuaire  
GRAVELINES, Musée du dessin et de l'estampe originale  
LE CATEAU-CAMBRÉSIS, Musée départemental Matisse  
LEWARDE, Centre historique minier  
LILLE, Palais des Beaux-Arts  
ROUBAIX, La Piscine - Musée d'art et d'industrie André Diligent  
VALENCIENNES, Musée des Beaux-Arts  
VILLENEUVE-D'ASCQ, Lam – Lille Métropole musée d'art moderne, d'art contemporain et d'art brut

## OISE

BEAUVAIS, Mudo-Musée de l'Oise  
SENLIS, Musée de la Vénerie  
SENLIS, Musée d'Art et d'Archéologie de Senlis  
VENDEUIL-CAPLY, Musée archéologique de l'Oise

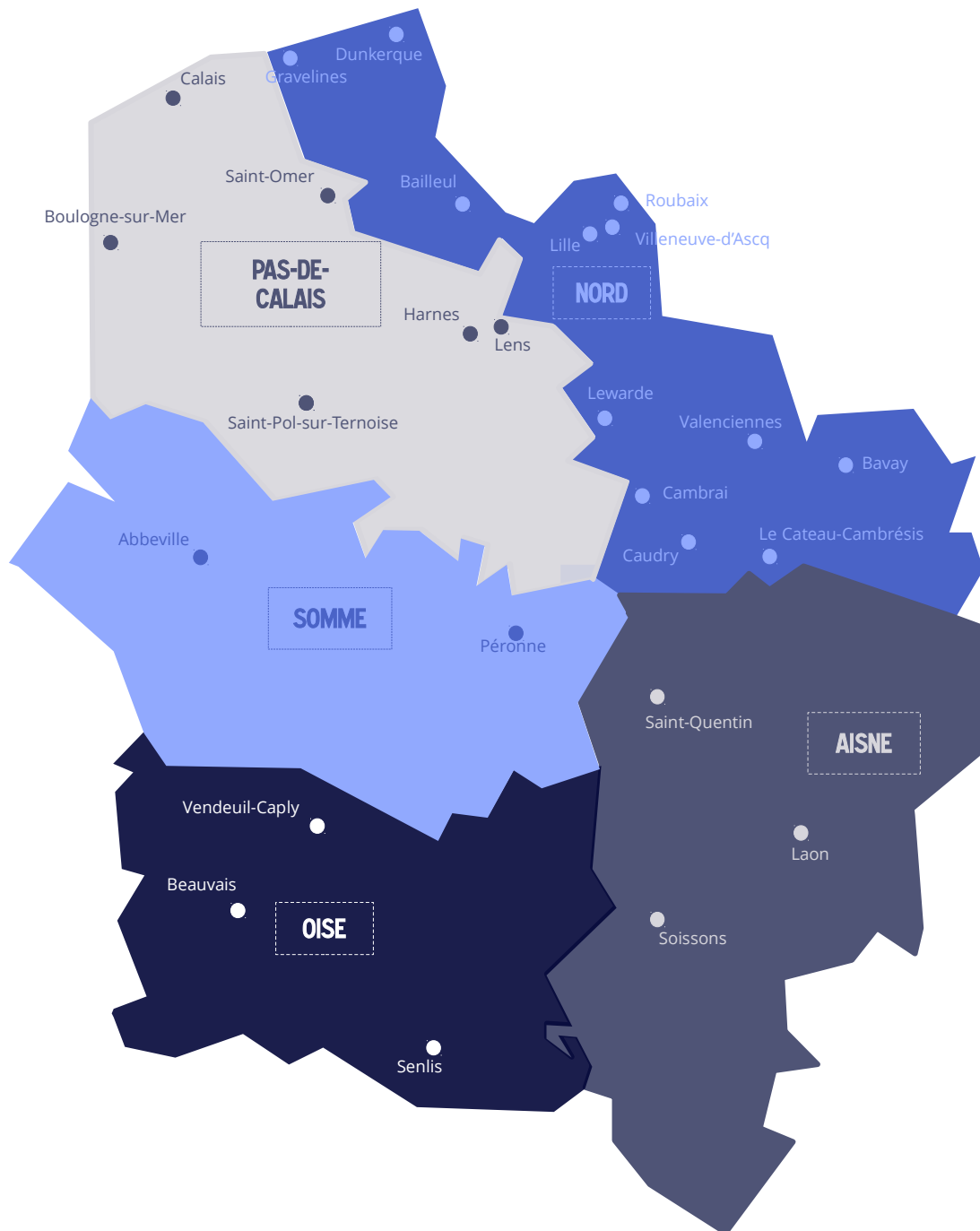
## PAS-DE-CALAIS

BOULOGNE-SUR-MER, Musée de Boulogne-sur-Mer  
CALAIS, Musée des Beaux-Arts  
HARNES, Musée d'histoire et d'archéologie  
LENS, Louvre Lens  
SAINT-OMER, Musée de l'Hôtel Sandelin  
SAINT-POL-SUR-TERNOISE, Musée Municipal Bruno Danvin

## SOMME

ABBEVILLE, Musée Boucher-de-Perthes  
PÉRONNE, Historial de la Grande Guerre  
PÉRONNE, Musée Alfred Danicourt

# CARTE DES MUSÉES SÉLECTIONNÉES



Les inscriptions, modifications d'horaire ou d'animation réalisées par les musées après la date du 11 avril 2016 ne sont pas prise en compte dans dossier de presse.

**AI**SNE



# LAON

## MUSÉE D'ART ET D'ARCHÉOLOGIE



32 rue Georges, 02 000 Laon.  
03 23 22 87 00  
<http://ville-laon.fr>

Gratuit

### DESCRIPTION DU MUSÉE

Musée d'art et d'archéologie et chapelle romane des templiers (XIIe siècle). Collection de beaux-arts (peintures, sculptures, faïences, mobilier) du moyen âge au XIXe siècle. Collection d'archéologie régionale de l'époque préhistorique à la Renaissance. Collection d'archéologie méditerranéenne (Egypte, Chypre, Grèce, Italie) : l'art et la vie autour de la Méditerranée de l'âge du bronze au 1er siècle après J.-C.

### ANIMATION 1

SPECTACLE · DURÉE : 12 MINUTES · DE 21H45 À 23H30.

SPECTACLE NOCTURNE

Promenade en images et en musique à travers les collections d'art et d'archéologie. Spectacle diffusé en boucle sur la façade du musée. Rendez-vous dans la cour.



Musée d'art et d'archéologie de Laon – Spectacle nocturne



## ANIMATION 2

VISITE LIBRE · DE 20H30 À 23H30.

DÉCOUVERTE DES COLLECTIONS D'ART ET  
D'ARCHÉOLOGIE

- Visite libre des salles d'exposition d'archéologie méditerranéenne, gallo-romaine et médiévale et des salles de beaux-arts.
- Exposition temporaire : "La Femme, éternelle inspiratrice des arts" ; femme mère ou jeune fille, sainte femme ou femme désirable, femme célèbre, mythologique ou inconnue, femme travailleuse ou assoupie... De nombreux objets illustrent aussi la variété des matières et des pratiques artistiques employées. Un parcours au féminin qui peut réserver quelques surprises...
- Parcours jeu à l'attention du jeune public 6 - 12 ans (se renseigner à l'accueil).



Musée d'art et d'archéologie de Laon - Découverte des Collections

## ANIMATION 3

ATELIER · EXPOSITION · DÉMONSTRATION,  
SAVOIR-FAIRE · DE 20H30 À 23H.

LE MOYEN-ÂGE AU MUSÉE DE LAON

- Ouverture de la nouvelle salle consacrée à la période médiévale et animation dans la chapelle des templiers.
- Dans la salle médiévale récemment rénovée, des fibules mérovingiennes à l'épée du XVe siècle, du chapiteau roman au retable de 1420, mille ans d'art et d'histoire sont évoqués grâce à de nombreux objets archéologiques et pierres sculptées.
- Dans la chapelle des templiers (XIIe siècle, jardin du musée) une rencontre inédite est proposée avec un templier, chevalier et médecin, de retour des croisades. A voir, à entendre et à sentir...



Musée d'art et d'archéologie de Laon - Le Moyen-âge au musée de Laon

# SAINT-QUENTIN

## MUSÉE DES PAPILLONS À LA MAISON DE L'ENVIRONNEMENT



Avenue Léo Lagrange, 02 100 Saint-Quentin.  
03 23 06 93 93  
<http://www.saint-quentin.fr>

Gratuit  
Accès total ou partiel aux personnes  
handicapées

### DESCRIPTION DU MUSÉE

La Maison de l'Environnement accueille le Musée des papillons hors les murs.

### ANIMATION 1

EXPOSITION · DE 10H À 12H, DE 14H À 18H ET  
DE 19H30 À 01H · À PARTIR DE 2 ANS.

À LA DÉCOUVERTE DES INSECTES

Une exposition du Musée des papillons hors les murs pour vous faire découvrir l'univers des insectes. Caractéristiques et principales familles vous sont présentées, ainsi que l'histoire du musée.



Musée des Papillons – À la découverte des insectes

## ANIMATION 2

**EXPOSITION · DE 10H À 12H, DE 14H À 18H ET DE 19H30 À 01H · À PARTIR DE 2 ANS.**

**L'INSECTOSERIE DU PROFESSEUR POUPON**

Une exposition de bestioles uniques au monde dans leurs biotopes faits de petits riens. Cette petite faune se pare de noms admirables, de mœurs extraordinaires parfois.



Musée des Papillons - L'insectosérie du Professeur poupon

## ANIMATION 3

**SPECTACLE · DURÉE : 1 HEURE · À 16H, 17H, 21 ET 22H · 40 PERSONNES PAR SÉANCE · INSCRIPTION RECOMMANDÉE · À PARTIR DE 2 ANS.**

**LES VISITES AU PROFESSEUR POUPON**

Une drôle de promenade entomologique avec le Professeur Poupon, découvreur d'insectes hors du commun. Une visite à surprises !



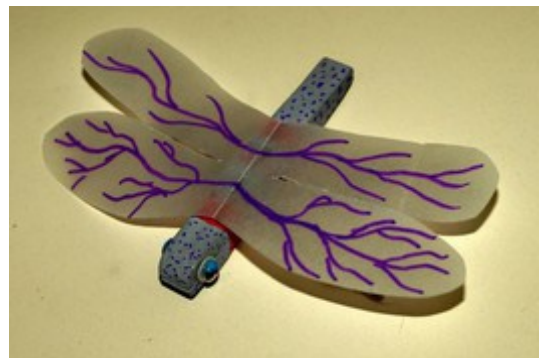
Musée des Papillons - Les visites au Professeur Poupon

## ANIMATION 4

**ATELIER · DE 19H30 À 01H · DE 5 ANS À 12 ANS.**

**LA FABRIQUE À BESTIOLES**

Comme le Professeur Poupon, créons avec Aurore de drôles de bestioles avec plein de petits objets.



Musée des Papillons - la fabrique à bestioles

# SOISSONS MUSÉE SAINT-LÉGER



2 rue de la Congrégation Arsenal – rue Saint  
Jean, 02 200 Soissons.  
03 23 93 30 50  
<http://www.musee-soissons.org>

Gratuit

## DESCRIPTION DU MUSÉE

Deux lieux d'animations : ancienne abbaye Saint-Léger, situé 2 rue de la Congrégation et Arsenal de Soissons, situé rue Saint Jean sur le site de l'abbaye Saint-Jean-des-Vignes.

## ANIMATION 1

VISITE COMMENTÉE · DE 20H À 21H.

LE PATRIMOINE EN GUERRE

Une nouvelle acquisition provenant de la cathédrale de Soissons s'expose. Visite commentée à 20 h 00 et 20 h 30. RV salle d'histoire locale (durée une demi-heure).



Musée Saint-Léger – La Patrimoine en guerre

## ANIMATION 2

VISITE COMMENTÉE · DE 21H30 À 22H30.

LES COUPS DE CŒUR DE LA NOUVELLE  
CONSERVATRICE

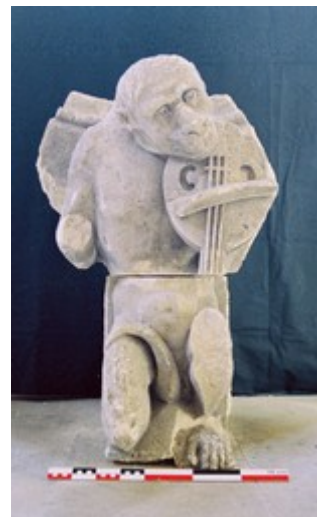
La nouvelle conservatrice, arrivée au mois de mars, dévoile ses coups de cœur au musée. RV à l'accueil du musée à 21 h 30 - durée 45 mn à 1 h.

## ANIMATION 3

VISITE COMMENTÉE · DE 20H30 À 21H30.

LA MUSIQUE AU MUSÉE

Une histoire de la musique à travers quelques œuvres. Visite commentée d'une heure dans l'église. RV à 20 h 30.



Musée de Soissons – La musique au musée

## ANIMATION 4

**VISITE COMMENTÉE · DE 20H À 20H30.**

**L'ABBATIALE SE DÉVOILE**

Découverte de la face sud. Visite commentée des extérieurs de la face sud de l'abbatiale Saint-Léger. RV à 20 h place de l'Hôtel de Ville - durée 1/2 h.



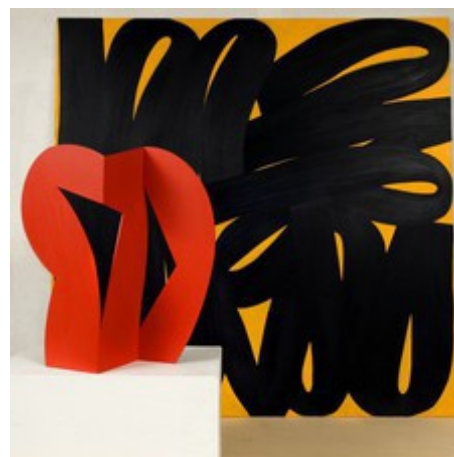
Musée de Soissons - L'abbatiale se dévoile

## ANIMATION 5

**EXPOSITION · DE 20H À 22H.**

**ALAIN CLÉMENT**

Exposition consacrée à l'artiste Alain Clément du 29 avril au 28 août. Présentation de l'exposition de peintures et de sculptures d'Alain Clément par José Miranda, intervenant culturel. RV sur place de 20 h à 22 h. José répondra à toutes vos questions.



Musée de Soissons - Alain Clément



**NORD**

# BAILLEUL

## MUSÉE BENOÎT-DE-PUYDT



24 rue du Musée De Puydt BP 9, 59 270  
Bailleul  
03 28 49 12 70  
<http://www.ville-bailleul.fr>

Gratuit

### DESCRIPTION DU MUSÉE

La ville de Bailleul possède un musée classé 'Musée de France', dédié aux beaux arts. Il s'est constitué en 1859 à la suite du legs consenti à sa ville natale par un riche collectionneur, Benoît De Puydt. Tout au long de sa vie, ce greffier, curieux et passionné, a rassemblé un important ensemble d'objets d'art, témoins de la culture flamande du 15e au 19e siècle (peintures dont Brueghel d'Enfer et Pharaon De Winter, sculptures, céramiques, cabinets anversois et art décoratif dont de la dentelle). Prolongeant l'œuvre de Benoît De Puydt et respectant l'esprit d'une maison de collectionneur, les donations successives d'artistes et d'amateurs ont renforcé le charme si particulier de ce musée.

### ANIMATION

**VISITE COMMENTÉE · DE 19H À 23H.**

**LES ÉLÈVES DE L'ÉCOLE DE DESSIN  
INVESTISSENT LE MUSÉE**

L'école de dessin a ouvert ses portes en 1861, grâce au legs de Benoît De Puydt, greffier de justice curieux, érudit et passionné, à sa ville natale, Bailleul.

Cette nuit, dans l'enceinte du musée, de Pharaon De Winter à Henri Deturck et de son frère Julien Deturck à Camille Deberdt, venez vous plonger dans l'univers de la création, à travers le regard et les œuvres des élèves de l'école d'aujourd'hui.

Réalisations contemporaines, productions en direct et public et initiation à la pratique de la gravure aiguïseront votre curiosité et votre imagination. Et si le cœur vous en dit, prenez le crayon et tentez quelques croquis!

# BAVAY

## FORUM ANTIQUE DE BAVAY – MUSÉE ARCHÉOLOGIQUE DÉPARTEMENTAL DU NORD



Allée du Chanoine Bievelet – 59 570, Bavay.  
03 59 73 15 50  
www.forumantique.lenord.fr

Gratuit

### DESCRIPTION DU MUSÉE

Rendez-vous il y a 2000 ans avec le plus grand forum romain mis au jour en France. Un voyage inattendu au cœur de la cité romaine.

### ANIMATION

**VISITE COMMENTÉE · DE 19H À MINUIT.**

**JE SUIS EMPEREUR...**

Dans une ambiance nocturne, partez à la découverte de l'empereur Hadrien à travers contes, lectures, ambiances sonores et autres mises en scène élaborées par la Compagnie Sylenpso. Une autre manière de découvrir l'exposition Marguerite Yourcenar et l'empereur Hadrien, une réécriture de l'Antiquité.

Plongez ensuite au cœur du forum romain et parcourez les cryptoportiques à la lueur de photophores... émotions garanties !

Et découvrez les créations de l'école René Jouglet dans le cadre du dispositif "La classe, l'œuvre !", le tout animé par ces petits médiateurs d'un soir.

Une soirée qui promet d'être riche en émotions et découvertes !



© Forum antique de Bavay, Musée archéologique du département du Nord

# CAMBRAI

## MUSÉE DES BEAUX-ARTS



15 rue de l'Épée, 59 400 Cambrai.  
03 27 82 27 90  
<http://www.villedecambrai.com>

Gratuit  
Accès partiel ou total aux personnes  
handicapées

### DESCRIPTION DU MUSÉE

Musée des beaux-arts installé dans un hôtel particulier du XVIIe siècle. Les parcours s'étendent de l'archéologie à l'art contemporain.

### ANIMATION 1

**CONCERT · DE 19H À 20H · INSCRIPTION  
RECOMMANDÉE.**

**GUILLAUME DUFAY AU MUSÉE**

Le musée des Beaux-Arts de Cambrai et l'artiste Francis Baudevin rendent hommage à un illustre Cambrésien voyageur du XVe siècle : Guillaume Dufay. Venez découvrir ses chants qui lui ouvrirent les portes des cours de Rimini, de Savoie et Lausanne en compagnie de la chorale cambrésienne.



Musées Beaux-Arts de Cambrai - Chorale

## ANIMATION 2

**CONCERT · DE 21H À 22H · INSCRIPTION  
RECOMMANDÉE**

**PIANO FORTE/MUSIQUE CONCRÈTE**

Dans le cadre de l'ouverture de l'exposition Francis Baudevin, le musée des Beaux-Arts de Cambrai invite le Conservatoire Régional de Musique de Cambrai pour organiser la rencontre d'un instrument d'histoire et d'un pan de la musique contemporaine : le pianoforte et la musique concrète.



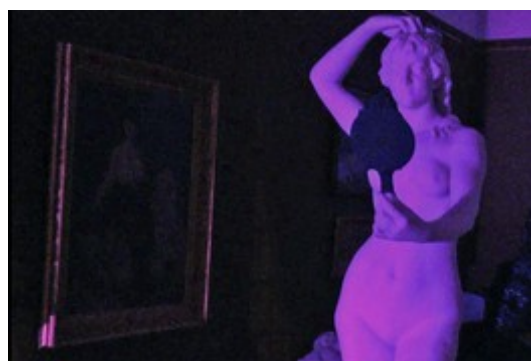
Musée des Beaux-Arts de Cambrai - Piano forte

## ANIMATION 3

**CONCERT · DE 23H À MINUIT · À PARTIR DE 7  
ANS.**

**DJ SET**

Le musée des Beaux-Arts de Cambrai invite les étudiants de l'école d'art de Cambrai pour un DJ set de musique concrète en parallèle de l'exposition consacré à l'artiste Suisse Francis Baudevin.



Musée des Beaux-Arts de Cambrai - DJ set

## ANIMATION 4

**VISITE COMMENTÉE · DE 19 À MINUIT ·  
INSCRIPTION RECOMMANDÉE**

**LOTO VISITE**

Vous aimez vous laisser guider par le hasard? Nous aussi. Venez découvrir durant trente minutes une œuvre ou un thème des collections du musée des Beaux-Arts de Cambrai. Qui choisit le sujet de la visite? Le hasard!

## ANIMATION 5

**PROJECTION · DE 18H30 À MINUIT.**

**LA CLASSE, L'ŒUVRE ! : OPTION CINÉMA DU  
LYCÉE PAUL DUEZ**

Dans le cadre du projet "la classe, l'œuvre", le musée de Cambrai a invité cette année la classe de Corinne Souche de l'option cinéma du lycée Paul Duez de Cambrai. Venez découvrir les réalisations de ces jeunes talents inspirées par les collections du musée.

# CAUDRY

## MUSÉE DES DENTELLES ET DES BRODERIES



Place des Mantilles, 59 540 Caudry  
03 27 76 29 77  
<http://www.museedentellecaudry.fr>

Gratuit  
Accès partiel ou total aux personnes  
handicapées

### DESCRIPTION DU MUSÉE

Le musée est situé dans une ancienne fabrique de dentelle. Au rez-de-chaussée la partie technique expliquée par un tulliste avec la démonstration de la fabrication de la dentelle et à l'étage l'espace exposition "Dentelles, tendances et influences" .

### ANIMATION

**VISITE LIBRE · EXPOSITION · SPECTACLE ·  
DÉMONSTRATION, SAVOIR-FAIRE · À 19H, 20H, ET  
21H · INSCRIPTION RECOMMANDÉE.**

**PORTRAITS DE FEMME PAR SYLVIE FACON**

Cinq mélodies : sur un air de folie, sur un air d'exotisme, sur un air de romantisme, sur un air de séduction, sur une note florale... Cinq tableaux vivants, cinq portraits de femmes révélés par les créations de Sylvie Facon et animés par la musique.

Créations de Sylvie Facon - En partenariat avec l'Ecole de musique de Caudry.



Musée des Dentelles et des Broderies de Caudry



# DUNKERQUE

## LAAC, LIEU D'ART ET ACTION CONTEMPORAINE



302 avenue des Bordées, 59 140 Dunkerque.  
03 28 29 56 00  
<http://www.musees-dunkerque.eu>

Gratuit

### DESCRIPTION DU MUSÉE

Au cœur d'un jardin de sculptures, d'eau, de pierre et de vent, à proximité immédiate de la plage, le LAAC défie le ciel avec son architecture étonnante en céramique blanche. Pétillant et joyeux comme les années pop, il conserve une très riche collection de plus de 1500 œuvres, miroir des années 1940–1980, parmi lesquelles Circus de Karel Appel, Car Crash d'Andy Warhol ou encore Valise Expansion de César, œuvres présentées alternativement en fonction de la programmation des expositions. Espace incontournable du musée, le cabinet d'arts graphiques offre au visiteur la rare possibilité de composer sa visite à son gré, en manipulant tiroirs et meubles à coulisses, et de découvrir près de 200 dessins et estampes de la collection. Convivial et chaleureux, le musée met à disposition de nombreux outils ludiques et interactifs pour une découverte en famille ou entre amis. Il propose également, tout au long de l'année, un riche programme événementiel qui croise arts plastiques et arts vivants.

### ANIMATION 1

**VISITE COMMENTÉE · DE 17H30 À 18H30 ·  
INSCRIPTION RECOMMANDÉE.**

**VISITE EN LANGUE DES SIGNES FRANÇAISE -  
DÉCOUVERTE DE L'EXPOSITION EVERY BODY EN  
LANGUE DES SIGNES FRANÇAISE !**

L'exposition revient sur la production artistique de la seconde moitié du XXe siècle, entre célébration de la chair, affirmation d'une nouvelle plastique idéale, tourments du corps, image de soi et rapport à l'autre. Comment les artistes se sont-ils emparés de la question du corps ? Comment l'art nous parle-t-il de la société et de l'individu ?

En partenariat avec l'association Signes de sens.



© LAAC, lieu d'Art et Action contemporaine

## ANIMATION 2

**VISITE COMMENTÉE · DE 21H30 À 23H.**

**LA CLASSE, L'ŒUVRE !**

Des élèves d'écoles élémentaires et de collèges s'improvisent médiateurs d'un soir autour de l'œuvre laTrabant de Philippe Hollevout et de l'exposition Every body. Entre performance et lecture publique, les prestations des élèves permettent aux visiteurs d'expérimenter de nouvelles situations de médiation pour une découverte originale des œuvres. Une classe d'école élémentaire aura travaillé préalablement avec Jérôme Giller / artiste en résidence à Dunkerque dans le cadre du Contrat Local d'Éducation Artistique. Objet d'un partenariat entre le ministère de la Culture et de la Communication et le ministère de l'Éducation nationale



© LAAC, lieu d'Art et Action contemporaine

## ANIMATION 3

**CIRCUIT · DE 18H À MINUIT.**

**CORPUS, INTERVENTIONS PLASTIQUES DES ÉTUDIANTS DE L'ÉCOLE D'ART**

Votre soirée sera ponctuée d'interventions plastiques des étudiants de l'École Supérieure d'Art de Dunkerque et de l'atelier galerie (Philippe Robert & Bertrand Gadenne). Imaginées en collaboration avec Philippe Robert et Guillaume Demey, artiste invité, ces interventions, regroupées sous le nom de "CORPUS", s'inspirent du Merzbau de Kurt Schwitters et des célèbres portraits de Giuseppe Arcimboldo. Un travail collectif, interdisciplinaire et inspiré qui rythmera la soirée pour votre plus grand bonheur !



© LAAC, lieu d'Art et Action contemporaine

## ANIMATION 4

CONCERT · DE 19H À 20H15.

CONCERT

Restitution des ateliers musique animés par David Gore avec le conservatoire de musique et d'art dramatique et l'école supérieure d'art de Dunkerque. Ces ateliers interdisciplinaires traitent des relations entre l'image et le son à travers les notions de traduction, de notation, d'élaboration d'une partition "sonore et visuelle" en lien avec une création sonore réalisée sur ordinateur.



© LAAC, lieu d'Art et Action contemporaine

## ANIMATION 5

SPECTACLE · DE 20H30 À 21H15.

DÉFILÉ-PERFORMANCES

Présentation des créations de l'atelier de couture du CCAS à partir de modèles dessinés par le duo d'artistes Butz & Fouque. Butz&Fouque affiche avec légèreté et amusement la complexité du double, de la gémellité dans un jeu de postures entre le théâtre dramatique et la comédie burlesque. Elles ont conçu des modèles de création couture auxquels l'atelier couture du CCAS de Dunkerque a donné vie et qui sont présentés en avant-première pour la nuit des musées !



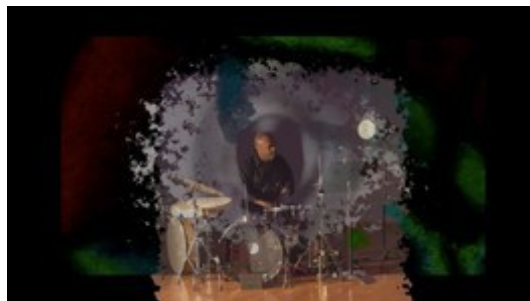
© LAAC, lieu d'Art et Action contemporaine

## ANIMATION 6

**CONCERT · DE 19H À 20H15.**

**CONCERT □ L'EMPREINTE DU MOUVEMENT**

Conçu comme un ciné-concert, "L'empreinte du mouvement" de Daniel Gore mêle la projection d'un film d'animation à une création musicale réalisée en direct, rencontre des arts de la scène et des technologies numériques, de l'image et du son, des œuvres de l'artiste. Une façon différente de percevoir l'art par la transdisciplinarité.



© LAAC, lieu d'Art et Action contemporaine

## ANIMATION 7

**VISITE LIBRE · DE 18H À MINUIT.**

**EXPOSITION : EVERY BODY**

Every body revient sur la production artistique de la deuxième moitié du XXe siècle, entre célébration de la chair, affirmation d'une nouvelle plastique idéale, tourments du corps, image de soi et rapport à l'autre. Comment les artistes parlent-ils et utilisent-ils le corps dans leurs créations ? Comment l'art nous parle-t-il de la société et de l'individu ?

Pour répondre à toutes vos questions, des médiateurs seront présents dans les salles d'exposition !

Quelques artistes représentés : Marina Abramovic - Orlan - Ushio Shinohara - César - Olivier Debré - Gilles Barbier - André Fougeron - Nicholas Nixon - Mimmo Rotella - Gérard Deschamps - Philippe Ramette - Vanessa Beecroft - Butz&Fouque - Francis Bacon - Antony Gormley - Mark Brusse - Joseph Beuys - Philippe Hiquily - Boris Achour - Erwin Würm - Jean Dubuffet - Barthélémy Toguo - Maurizio Cattelan - Joan Miró - Edouard Pignon - Peter Klasen...



© LAAC, lieu d'Art et Action contemporaine

# DUNKERQUE MUSÉE PORTUAIRE



9 quai de la Citadelle, 59 140 Dunkerque  
03 28 63 33 39  
<http://www.museeportuaire.fr>

Gratuit  
Accès partiel ou total aux personnes  
handicapées

## DESCRIPTION DU MUSÉE

Le Musée portuaire présente des expositions permanentes et temporaires sur l'histoire du port de Dunkerque et du monde de la navigation. Il est complété par une collection de bateaux ouverts au public.

## ANIMATION

**SPECTACLE · DE 20H À MINUIT.**

**QUAND LES ARTS RENCONTRENT LES ŒUVRES**

Cette année le musée et la compagnie du Tire-laine vous ont concocté une nuit pour ne pas fermer l'œil ! Musique, théâtre de rue, cirque et belles surprises vous attendront dans tous les recoins de notre nouvelle exposition permanente pour une nuit des musées festive et décalée. Et pour patienter dans la bonne humeur, un guinguette sera installée sur le parvis.



© Musée Portuaire

# GRAVELINES

## MUSÉE DU DESSIN ET DE L'ESTAMPE ORIGINALE



Château-Arsenal place Albert Denvers,  
59 820 Gravelines  
03 28 51 81 00  
<http://www.ville-gravelines.fr>

Gratuit

### DESCRIPTION DU MUSÉE

Créé en 1982, le Musée du Dessin et de l'Estampe Originale est le seul musée français consacré uniquement à l'estampe originale. Il présente de façon temporaire et permanente des expositions d'estampes du XV<sup>e</sup> siècle à nos jours.

### ANIMATION 1

EXPOSITION · SPECTACLE · DE 20H30 À 21H30 ·  
À PARTIR DE 7 ANS.

THÉÂTRE DE POCHE : LE VIEILLARD FOU DE  
DESSIN

Par la Compagnie l'Amateur turbulent.  
Le kamishibai, théâtre de poche japonais  
est pratiqué par les conteurs ambulants.  
Suivez-les dans le musée, ils font défiler les  
images dans leur petit théâtre et vous  
content les légendes d'Hokusai, le vieux fou  
de dessin.  
Le conteur vous fera gagner des bonbons.





## ANIMATION 2

**DÉMONSTRATION, SAVOIR-FAIRE ·  
DE 20H À 23H · À PARTIR DE 7 ANS.**

**ATELIER SCEAUX JAPONNAIS**

Emoticônes kawaii.  
Les japonais utilisent des sceaux rouges en  
guise de signature. Amusez vous à  
fabriquer votre propre tampon.



Musée de Gravelines - Sceaux Japonnais

## ANIMATION 3

**ATELIER · DE 20H À 23H · À PARTIR DE 7 ANS.**

**ATELIER BD**

L'atelier Bd pose ses planches à dessin au Musée et vous invite à vous initier à l'univers du manga contemporain. Une activité est dédiée aux trames dans l'art du Mangaka : à vos traits, à vos points...



# LE CATEAU-CAMBRÉSIS

## MUSÉE DÉPARTEMENTAL MATISSE



Palais Fénelon, Place du Commandant Richez,  
59 360 Le Cateau-Cambrésis  
03 28 63 33 39  
<http://www.museeportuaire.fr>

Gratuit

### DESCRIPTION DU MUSÉE

Depuis les premières peintures faites à Bohain jusqu'à l'œuvre accomplie de la chapelle de Vence, le parcours à travers l'œuvre de Matisse est un cheminement dans la couleur, dans la somptuosité des matières, la beauté des modèles, la passion du dessin et l'amour de la poésie. Une galerie est consacrée à un des inventeurs de l'abstraction au XX<sup>e</sup> siècle, Auguste Herbin : un parcours dans la couleur pure jusqu'au monumental vitrail Joie. Enfin, grâce à la Donation d'Alice Tériade, une section du musée présente des œuvres remarquables de Picasso, Rouault, Giacometti, Léger, Miro, et Chagall et la célèbre « Salle à Manger » décorée par Matisse. Vous profiterez de votre visite pour admirer l'exposition "Geneviève Claisse".

## ANIMATION

**SPECTACLE · DE 18H À MINUIT.**

**NUIT DES MUSÉES AU MUSÉE DÉPARTEMENTAL  
MATISSE AU CATEAU-CAMBRÉSIS**

Des visites commentées des collections Matisse, Herbin, Tériade et de l'exposition temporaire Vincent Barré. Départs à 18h, 19h, 20h, 21h, 22h, 23h.

Une visite-atelier enfants, à partir de 4 ans /  
Le grand livre du cirque - de 18h à 19h30.

Une visite-atelier enfants, à partir de 6 ans /  
Les acrobates - de 20h à 21h30

Un spectacle par le Centre Régional des  
Arts du Cirque de Lomme-Lille /  
EVANESCENCES (Ponctuations éphémères)  
De 20h30 à 22h30

Au sein du musée départemental Matisse, un dialogue fortuit s'installe. Au gré des déambulations, contorsionnistes, équilibristes, jongleur et acrobates s'invitent à la rencontre avec le public. Face à face, à travers les baies vitrées, à l'ombre d'une œuvre d'art, une vision éphémère prend naissance avant de s'évanouir discrètement. Ainsi, l'espace muséal se remplit et se vide suivant le cheminement des artistes.



Musée départemental Matisse

# LEWARDE

## CENTRE HISTORIQUE MINIER



*Fosse Delloye - Rue d'Erchin, 59 287 Lewarde*  
03 27 95 82 82  
contact@chm-lewarde.com  
<http://www.chm-lewarde.com>

Gratuit

### DESCRIPTION DU MUSÉE

Installé sur une ancienne fosse, le plus grand musée de la mine en France vous propose une visite guidée dans les 450 mètres de galeries où vous pénétrerez dans les chantiers d'extraction du charbon. Le médiateur culturel met les machines en fonctionnement pour recréer l'ambiance du fond. A la surface, les expositions permanentes -le bureau comptable, l'estaminet, l'écurie...- et temporaires complètent votre découverte.

## ANIMATION

VISITE LIBRE · EXPOSITION · SPECTACLE · DE  
20H À MINUIT.

NUIT DES MUSÉES 2016 AU CENTRE HISTORIQUE  
MINIER

A l'occasion de la Nuit des musées, le Centre Historique Minier propose au public de découvrir le musée autrement. Chaque année, des artistes aux influences variées concoctent des créations pour révéler, de façon originale, l'âme du musée. Pour cette nouvelle édition, le Centre Historique Minier a choisi d'inviter la compagnie de danse contemporaine Niya, et son chorégraphe Rachid Hedli, afin d'investir le site.

Cette compagnie, dont le nom évoque en arabe, le fait de nourrir une bonne intention, de s'inscrire dans une relation de partage et de confiance, est intimement liée à l'histoire de son créateur, fils de mineur. A travers cette nouvelle proposition artistique fondée sur son spectacle « Gueules noires », Rachid Hedli et sa compagnie proposeront des chorégraphies directement inspirées du travail des mineurs, notamment de leurs positions corporelles, mais aussi des espaces investis au sein du musée. Les visiteurs se laisseront ainsi surprendre par la présence de danseurs dans les lieux emblématiques du musée tels la salle des pendus, la verrière des machines ou encore l'exposition « La vie dans la cité minière ». Musique électronique et projections d'image liées à la mine viendront compléter ce spectacle sensible et vivant. Parallèlement, les visiteurs pourront parcourir librement les expositions permanentes et temporaires avec « Ecrire la mine » et « Germinal, fiction ou réalité », ainsi que les galeries du fond. Les danseurs et la mise en lumière du site feront ainsi du musée un lieu féerique au sein duquel le public pourra se laisser aller à la rêverie.

Ouverture gratuite le samedi 21 mai de 20h à minuit.



© E. Watteau - Centre Historique Minier

# LILLE

## PALAIS DES BEAUX-ARTS



Place de la République, 59 000 Lille  
03 20 06 78 00  
<http://www.pba-lille.fr>

Gratuit  
Accès partiel ou total aux personnes  
handicapées

### DESCRIPTION DU MUSÉE

Les collections exceptionnelles du Palais des Beaux-Arts de Lille en font un musée de tout premier plan, en France et en Europe. De nombreux chefs-d'œuvre retracent un panorama complet de l'histoire de l'art, de l'Antiquité au XXe siècle. Parmi les points forts, citons la peinture flamande (Dirk Bouts, Rubens, Van Dyck), la Renaissance italienne (Donatello, dessins de Raphaël, etc.), la peinture espagnole (Goya, Greco) et l'art français du XIXe siècle (David, Delacroix, Monet, Rodin). Les plans-reliefs, maquettes des villes fortifiées construites sous Louis XIV, suscitent également la curiosité des visiteurs, venus parfois de loin pour voir ces objets uniques. De style néo-classique, le bâtiment joue aussi avec le contemporain en mariant la pierre, le béton et le verre. La programmation du musée est ouverte sur tous les champs artistiques et s'adresse à tous les publics (musique, danse, cinéma, théâtre, cultures urbaines...). En phase avec son temps et avec les attentes du visiteur d'aujourd'hui, le Palais des Beaux-Arts s'est lancé dans un vaste programme de transformations (2016 - 2020) qui renouvelle l'expérience de visite en offrant de nouveaux espaces de confort, de consultation et de médiation grâce notamment à des technologies innovantes.

### ANIMATION

**VISITE COMMENTÉE · DE 18H À 23H · DÉPART  
DE L'ACCUEIL TOUTES LES 15 MINUTES · DANS  
LA LIMITE DES PLACES DISPONIBLES.**

**ZEP BOUSCULE LE MUSÉE**

Pour l'édition 2016 de l'OPEN MUSEUM, le Palais des Beaux-Arts de Lille accueille l'auteur de bande dessinée le plus populaire de France : Zep. Armé d'un simple crayon, il nous propose aujourd'hui une relecture actuelle et impertinente de l'histoire de l'art, en ponctuant le circuit de visite du musée de dessins inédits, de projections et de surprises.



PBA LILLE

# ROUBAIX

## LA PISCINE – MUSÉE D'ART ET D'INDUSTRIE ANDRÉ DILIGENT



23 rue de l'Espérance, 59 100 Roubaix  
03 20 69 23 60  
<http://www.roubaix-lapiscine.com>

Gratuit

### DESCRIPTION DU MUSÉE

Ancienne piscine municipale de Roubaix, La Piscine - musée d'art et d'industrie André Diligent accueille depuis 2001 au sein d'un exemple majeur d'architecture art déco une riche collection de peintures et sculptures des XIXe et XXe siècles, ainsi que des ensembles de textiles, de céramiques et de design. Doté d'un auditorium, d'un restaurant, d'une librairie-boutique, d'une bibliothèque et d'une tissuthèque ouverte aux professionnels, La Piscine se positionne comme un haut lieu culturel de la métropole lilloise.

## ANIMATION

VISITE LIBRE · EXPOSITION · SPECTACLE · DE  
13H À MINUIT.

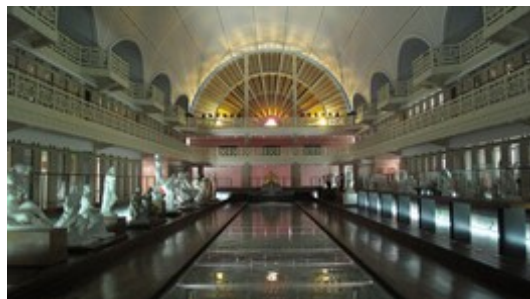
NUIT DES MUSÉES 2016

Pour cette nouvelle Nuit des musées / Nuit des Arts de Roubaix, le musée s'associe à la compagnie A l'évidence trois petits points et à Salt & Pepper Jazz qui invitent à une balade littéraire et musicale, en résonance avec les œuvres du musée et le récit de Samuel Beckett, Mal vu, Mal dit.

Dans un rythme effréné, trois comédiens et deux musiciens emmèneront le public à découvrir autrement les œuvres et l'espace de La Piscine afin de cerner ces insaisissables que sont le réel et son contre-poison : l'imaginaire.

Dans le bassin, l'École du Ballet du Nord ponctuera la soirée d'intermèdes dansés autour d'une œuvre récemment acquise par le musée : Jeune garçon sur la plage de Jules Bastien-Lepage.

Les visiteurs pourront également découvrir les expositions « Braïtou-Sala (1885-1972) : L'élégance d'un monde en péril », « Colette Portal : Rendez-vous au lion » et « Henri Selosse : un donateur-fondateur ».



La Piscine

# VALENCIENNES MUSÉE DES BEAUX-ARTS



Boulevard Watteau, 59 300 Valenciennes  
03 27 22 57 20

Gratuit

## DESCRIPTION DU MUSÉE

Construit au début du XIXe siècle, le musée de Valenciennes appartient à cette génération de palais des Beaux-Arts édifiés sous la IIIe république : larges espaces, proportions monumentales qui ici mettent admirablement en valeur une collection prestigieuse : de l'archéologie gallo-romaine jusqu'au XXe siècle, avec comme temps forts la peinture flamande du XVIIe siècle et la grande sculpture du XIXe siècle autour de la figure de Jean-Baptiste Carpeaux.

## ANIMATION

**VISITE COMMENTÉE · DE 21H30 À MINUIT ·  
EXPOSITION · DE 20H À MINUIT · À PARTIR DE 10  
ANS.**

**NUIT DES MUSÉES AU MUSÉE DES BEAUX-ARTS  
DE VALENCIENNES**

La Nuit reste un moment privilégié et magique pour découvrir les collections ou l'exposition temporaire du musée. Visiteurs du soir, laissez-vous séduire par l'expression libre et inspirée des collégiens et des lycéens qui ont imaginé des créations en lien avec une oeuvre de nos collections.

Qu'il s'agisse de l'atelier "Moments Résonances" sous la direction artistique de Nathalie Le Corre ou de "Correspondances" du collège Eisen, des œuvres revisitées par les élèves du lycée de l'Escaut parrainés par les Amis du musée, ou de la participation des collèges Jean Zay d'Escaupont et Alphonse Terroir de Marly, venez rencontrer et écouter les médiateurs d'un soir !

Partez sur les traces de la Girafe (ou plutôt son collectif !) pour des visites insolites de l'exposition "Curiosités partagées".



Musée des Beaux-Arts de Valenciennes



# VILLENEUVE-D'ASCQ

## MUSÉE DES BEAUX-ARTS



1 allée du Musée, 59 650 Villeneuve-d'Ascq  
03 20 19 68 51  
cmatton@musee-lam.fr  
<http://www.musee-lam.fr>

Gratuit

### DESCRIPTION DU MUSÉE

Le LaM, Lille Métropole Musée d'art moderne, d'art contemporain et d'art brut, a ouvert ses portes au public le 25 septembre 2010. Au cœur d'un parc de sculptures exceptionnel, ses deux très belles architectures abritent trois collections prestigieuses des XXe et XXIe siècles dont un ensemble unique d'art brut. Outre ses collections permanentes, le musée propose également des expositions temporaires d'envergure internationale, ainsi que des expositions dossiers. Au carrefour de Londres, Paris et Bruxelles, le LaM : un lieu magique à découvrir !

### ANIMATION

**VISITE LIBRE · VISITE COMMENTÉE · EXPOSITION**  
· LECTURE · DE 18H À MINUIT.

**NUIT DES MUSÉES AU LAM**

La Nuit Européenne des Musées est un événement auquel le LaM participe chaque année. Le musée met en place à cette occasion une programmation spécifique et ouvre ses portes jusqu'à minuit ! L'occasion rêvée de profiter du lieu et de (re)découvrir, à la faveur de cette nocturne exceptionnelle, les trésors des collections permanentes et l'exposition "Amedeo Modigliani, l'œil intérieur". À partir de 22 h 30, le musée vous propose de visiter ses collections dans une atmosphère particulière. Vivez l'expérience inédite d'une visite dans l'obscurité ! Dans le cadre de cette soirée, une lecture de nouvelles du coffret édité par les Éditions Invenit à l'occasion de l'exposition "Amedeo Modigliani, l'œil intérieur" vous sera proposée.



LAM

**OISE**

# BEAUVAIS

## MUDO – MUSÉE DE L'OISE



1 rue du Musée, 60 000 Beauvais  
03 44 10 40 50  
contact.mudo@mudo.oise.fr  
<http://mudo.oise.fr/>

Gratuit

### DESCRIPTION DU MUSÉE

Le MUDO-Musée de l'Oise vous invite à découvrir la vie quotidienne de nos ancêtres de la préhistoire au XXe siècle et la beauté de leurs créations à travers une sélection des plus beaux sites archéologiques de l'Oise. Enquêtez avec les archéologues pour percer les énigmes de ces découvertes exceptionnelles grâce aux reconstitutions, présentations d'objets et projections vidéo pour voyager dans notre passé.

Le Mudo - Musée de l'Oise et le Service archéologique départemental, en partenariat avec l'INRAP (Institut de recherches archéologiques préventives) et avec l'aide de nombreux acteurs, organise du 27 avril au 11 septembre 2016 une exposition intitulée « Vivre, créer. Découvertes récentes et énigmes archéologiques dans l'Oise ».

Cette manifestation présente une sélection de sites importants fouillés dans le département ces dix dernières années, peu ou pas connus du grand public et qui s'échelonnent de la préhistoire au XXe siècle. Pour chaque site sélectionné, la présentation montre le travail d'enquête des archéologues pour tenter de reconstituer les modes de vie et les mentalités de nos ancêtres.

Puis une question est posée qui fait état d'une « énigme », d'un questionnement auquel l'archéologie a été confrontée et auquel elle a répondu ou dont la réponse est encore en suspens. Les différents sites constituent autant de modules scénographiques associant objets, reconstitutions, cartes, plans et photographies, mais aussi projections sur écran et vidéos.

## ANIMATION 1

**VISITE COMMENTÉE · À 20H30 ET 21H30 ·  
GROUPE DE 25 PERSONNES INSCRIPTION  
RECOMMANDÉE.**

**VISITE INSOLITE THÉÂTRALISÉE**

Suivez le guide pour une visite surprise à la nuit tombée.  
Découvrez les collections du musée de façon inédite !  
Durée : 30 min

## ANIMATION 2

**SPECTACLE · DE 19H15 À 20H30 · À PARTIR  
DE 7 ANS.**

**LA CLASSE, L'ŒUVRE !**

Les élèves de l'école de Roy-Boissy vous présente lors d'un spectacle, le travail mené dans le cadre du dispositif "La classe, l'œuvre !" puis des collégiens de l'Oise vous propose une médiation autour de quelques tableaux choisis.



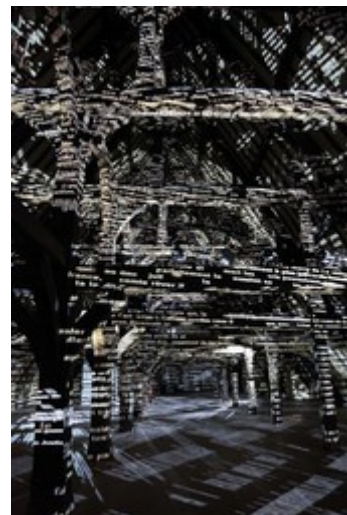
© Mudo-Musée de l'Oise / Alain Ruin

## ANIMATION 3

**SPECTACLE · DURÉE : 20 MINUTES · À 20H,  
21H ET 22H · À PARTIR DE 6 ANS · ACCÈS  
PARTIEL OU TOTAL AUX PERSONNES  
HANDICAPÉES.**

**DANSE CONTEMPORAINE ET ART NUMÉRIQUE**

Spectacle de danse contemporaine de la compagnie Sarath Amarasingam en lien avec l'œuvre numérique de Charles Sandison.  
Rendez-vous dans l'espace sous charpente du palais Renaissance pour découvrir "Corps écran".



© Mudo-Musée de l'Oise © Charles Sandison / ADAGP Paris 2014

## ANIMATION 4

**CIRCUIT · DURÉE : 20 MINUTES · À 21H, 21H30  
ET 22H · PAR GROUPE DE 15 PERSONNES ·  
INSCRIPTION RECOMMANDÉE.**

**À LA DÉCOUVERTE D'UNE ŒUVRE MYSTÈRE**

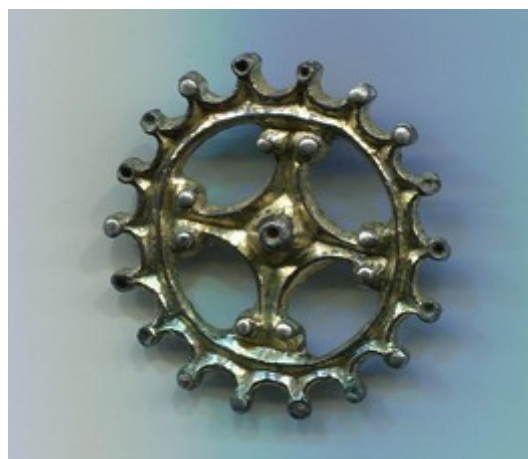
Rendez-vous au palais pour dévoiler l'œuvre mystère, sortie exceptionnellement des réserves pour la nuit des musées.

## ANIMATION 5

**ATELIER · DURÉE : 10 MINUTES · DE 21H À 23H  
· À PARTIR DE 7 ANS.**

**ATELIER CRÉATION DE FIBULE**

Créez votre propre "fibule", l'ancêtre de la broche, à la mode gallo-romaine, dans le cadre de l'exposition Vivre, créer. Découvertes récentes et énigmes archéologiques dans l'Oise.  
Durée : 10 min  
En partenariat avec le Musée archéologique de l'Oise.



© SDAO

## ANIMATION 6

**VISITE LIBRE · DE 19H À 23H.**

**VIVRE, CRÉER, DÉCOUVERTES RÉCENTES ET ÉNIGMES ARCHÉOLOGIQUE DANS L'OISE**

Vous pourrez découvrir l'exposition "Vivre, créer. Découvertes récentes et énigmes archéologiques dans l'Oise", organisée par le Mudo-Musée de l'Oise et le Service archéologique départemental, en partenariat avec l'INRAP (Institut de Recherches Archéologiques Préventives) et avec l'aide de nombreux acteurs.



© Mudo - Musée de l'Oise

## ANIMATION 7

**VISITE COMMENTÉE · DE 21H À 22H · GROUPE DE 25 PERSONNES INSCRIPTION RECOMMANDÉE.**

**VISITE GUIDÉE DE L'EXPOSITION TEMPORAIRE VIVRE, CRÉER. DÉCOUVERTES RÉCENTES ET ÉNIGMES ARCHÉOLOGIQUES DANS L'OISE**

Le Mudo-Musée de l'Oise et le Service archéologique départemental, en partenariat avec l'INRAP (Institut de Recherches Archéologiques Préventives) et avec l'aide de nombreux acteurs, organise du 28 avril au 19 septembre 2016 une exposition intitulée "Vivre, créer. Découvertes récentes et énigmes archéologiques dans l'Oise". Partez sur les traces de nos ancêtres lors d'une visite guidée de l'exposition Vivre, créer. Découvertes récentes et énigmes archéologiques dans l'Oise.  
Durée : 40 min



Guerrier gaulois de Saint-Maur (Oise) début du 1er siècle avant J.C.  
© RMN-Grand Palais (MUDO - Musée de l'Oise) / Adrien Didierjean

# SENLIS

## MUSÉE D'ART ET D'ARCHÉOLOGIE

## MUSÉE DE LA VÉNERIE



### Musée d'art et d'archéologie

Place Notre-Dame - 60 300, Senlis

03 44 24 86 72

[www.musees-senlis.fr](http://www.musees-senlis.fr)

### Musée de la Vénérie

Parc du Château Royal

Place du Parvis Notre-Dame - 60 300, Senlis

03 44 29 49 93

[www.musees-senlis.fr](http://www.musees-senlis.fr)

Gratuit

Accès partiel ou total aux personnes  
handicapées

## DESCRIPTION DU MUSÉE

### Le Musée d'art et d'archéologie

Installé dans l'ancien palais épiscopal, à proximité immédiate de la cathédrale, le musée d'Art et d'Archéologie a récemment fait l'objet d'une importante campagne de rénovation. Au sous-sol, le visiteur découvre les vestiges d'une villa gallo-romaine sur laquelle a été bâti le palais. L'autre section, une belle cave voûtée, abrite la mise en scène du spectaculaire ensemble d'ex-voto gallo-romains exhumés lors des fouilles du temple de guérison de la forêt d'Halatte, proche de Senlis. Les collections archéologiques et la sculpture médiévale se déploient au rez-de-chaussée. À l'étage sont présentées les peintures du XVIIe au XXe siècle, avec deux pôles importants : Thomas Couture, maître de Manet et auteur des Romains de la décadence (musée d'Orsay), et les Primitifs modernes avec notamment Séraphine Louis dite Séraphine de Senlis.

### Le Musée de la Vénérie

Installé au sein du logis du prieuré Saint-Maurice, le musée de la Vénérie accueille les œuvres d'art et objets que la vénerie - technique cynégétique qui consiste à chasser à courre à l'aide d'une meute de chiens d'ordre - a suscités en grand nombre.



## ANIMATION 1

**ATELIER · DE 18H À MINUIT · À PARTIR DE 5 ANS.**

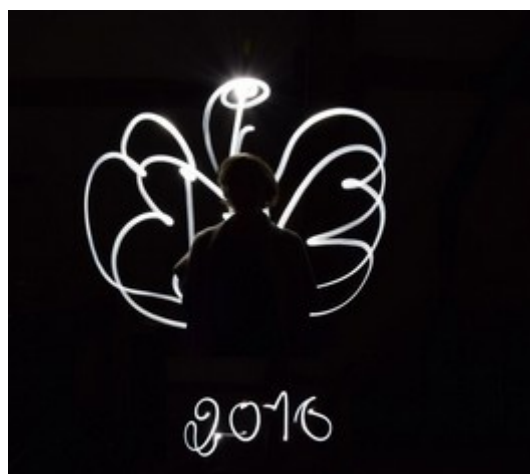
**INITIATION AU LIGHT PAINTING**

Édition de lux !

Le musée d'Art et d'Archéologie et le musée de la Vénèrie s'embrasent pour cette douzième Nuit des musées et vous invitent à passer une soirée lumineuse !

Des animations autour du thème de la lumière sont organisées tout au long de la soirée.

Light painting : L'équipe des musées vous initie au light painting, technique photographique qui consiste à dessiner des formes à l'aide d'une lampe de poche pendant la prise de vue.



© Musée d'art et d'archéologie de Senlis

## ANIMATION 2

**ATELIER · DE 18H À MINUIT · À PARTIR DE 5 ANS.**

**UN MAX DE LUX OU COMMENT BIEN CONTRÔLER LA LUMIÈRE**

Édition de lux !

Le musée d'Art et d'Archéologie et le musée de la Vénèrie s'embrasent pour cette douzième Nuit des musées et vous invitent à passer une soirée lumineuse !

Des animations autour du thème de la lumière sont organisées tout au long de la soirée.

Un max de lux

Les œuvres d'art sont très sensibles à la lumière qui les détériore rapidement. Les musées luttent contre ce phénomène grâce à du matériel adapté et quelques règles de conservation. Découvrez, le temps d'un atelier, comment bien contrôler la lumière.

### **ANIMATION 3** – UNIQUEMENT AU MUSÉE D'ART ET D'ARCHÉOLOGIE

**EXPOSITION · DE 18H À MINUIT · À PARTIR DE 5 ANS.**

**LA CLASSE, L'ŒUVRE !**

Le Musée d'Art et d'Archéologie s'associe au projet "La classe, l'œuvre !" : le temps d'une nuit au musée, les élèves des écoles partenaires vous proposent une production libre et spontanée sur ce que leur inspirent les œuvres des collections.

Les élèves exposeront leurs travaux en lien avec l'œuvre du peintre Thomas Couture (1815-1879).



© Musée d'art et d'archéologie de Senlis

# VENDEUIL-CAPLY

## MUSÉE DU DESSIN ET DE L'ESTAMPE ORIGINALE



*Les Marmousets, 60 664 Vendeuil-Caply*  
03 64 58 80 00  
<http://www.m-a-o.org/>

Gratuit

### DESCRIPTION DU MUSÉE

Le Musée - CCE archéologique de l'Oise, situé à proximité du théâtre antique de Vendeuil-Caply présente chaque année une exposition sur un thème de l'archéologie. Découvrez de février à novembre 2015 une exposition inédite "Figures de la terre" consacrée aux figurines en terre cuite gallo-romaines polychromes découvertes sur le site archéologique de Vendeuil-Caply en 2013. Le musée archéologique de l'Oise, créé par la Communauté de communes des Vallées de la Brèche et de la Noye accueille également un Centre de conservation et d'étude. Ouvert en 2011, il présente chaque année une nouvelle exposition sur un thème archéologique.

### ANIMATION 1

**VISITE COMMENTÉE · DE 18 À 23H · À PARTIR  
DE 6 ANS.**

**VISITE GUIDÉE**

Tout au long de la soirée, des lycéens seront les médiateurs de leurs propres œuvres installées dans l'exposition « Je suis archéologue ».  
Des visites guidées de l'exposition 2016 du Musée archéologique de l'Oise seront proposées aux visiteurs qui le souhaitent.

### ANIMATION 2

**VISITE LIBRE · DE 14H À 17H30 · À PARTIR DE 6  
ANS.**

**VISITE LIBRE**

Visite libre de la salle d'exposition du musée.

### ANIMATION 3

**PROJECTION · DE 18H À 19H · À PARTIR DE 6 ANS.**

**PROJECTION**

Un lien avec l'exposition 2016 "Je suis archéologue" le musée propose la projection d'un épisode du téléfilm Femmes de loi intitulé "La nécropole" en présence de son scénariste, suivie d'une discussion avec le public.

### ANIMATION 4

**CONFÉRENCE · DE 19H À 20H30 · À PARTIR DE 6 ANS.**

**CONFÉRENCE**

En lien avec son exposition 2016 "Je suis archéologue", le musée organise une conférence sur la fouille de 2008 à 2011 d'une nécropole à Vendeuil-Caply, suivie d'une discussion avec le public.

### ANIMATION 5

**ATELIER · DE 20H30 À 21H30 · À PARTIR DE 6 ANS · 100 PERSONNES MAXIMUM.**

**MURDER PARTY**

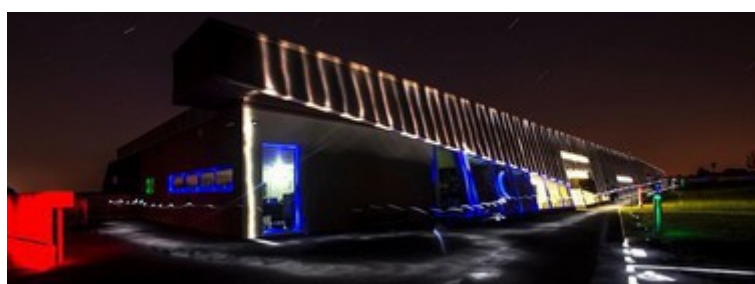
Proposée par des bénévoles de l'Association des Amis de Vendeuil-Caply et des étudiants de l'Université de Picardie.

### ANIMATION 6

**ATELIER · DE 21H30 À 23H · À PARTIR DE 6 ANS.**

**ATELIER DE LIGHT-PAINTING**

Le musée propose un atelier light-painting organisé par Picardie en Ligne.



© Musée archéologique de l'Oise

# PAS-DE-CALAIS

# BOULOGNE-SUR-MER

## MUSÉE DE BOULOGNE-SUR-MER



Rue de Bernet, 62 200 Boulogne-sur-Mer  
03 21 10 02 20  
<http://www.ville-boulogne-sur-mer.fr>

Gratuit

### DESCRIPTION DU MUSÉE

Le musée de Boulogne-sur-mer est installé dans un château du XIIIème siècle, classé monument historique. Le musée a été créé en 1825, suite à l'acquisition du cabinet de curiosité du Vicomte Leroy de Barde, le musée de Boulogne-sur-mer conserve des collections riches et variées qui incitent le visiteur à voyager d'Une culture à L'autre. Le Musée propose quatre grands départements : archéologie méditerranéenne, ethnographie extra-européenne, histoire locale et beaux-arts.

### ANIMATION

**SPECTACLE · DE 19H À 23H.**

**LA CLASSE, L'ŒUVRE !**

Les élèves du Lycée Giroux Sannier de Saint Martin Boulogne et du collège Jean Moulin de Le Portel proposent des saynètes, duo, trio de danses, des productions plastiques ou numériques pour vous permettre de découvrir avec émotion les collections permanentes, les départements d'archéologie méditerranéenne et d'ethnographie extra-européenne. Ces interventions sont réalisées dans le cadre du dispositif "La classe, l'œuvre !" organisé par le Ministère de La culture et de la communication en partenariat avec l'Éducation nationale.



© Service du musée de Boulogne sur mer  
RMN-Grand Palais Benoit Touchard/Philippe Beurtheret

# CALAIS

## MUSÉE DES BEAUX-ARTS



25 rue Richelieu, 62 100, Calais  
03 21 46 48 40  
<http://www.musee.calais.fr>

Gratuit  
Accès partiel ou total aux personnes  
handicapées

### DESCRIPTION DU MUSÉE

Le visiteur est invité à découvrir les collections permanentes du musée dans les espaces lumineux et clairs du bâtiment qui rassemble sur deux niveaux et plus de 1600m<sup>2</sup> des collections de peintures, de dessins, de sculptures et de photographies du XVI<sup>ème</sup> au XXI<sup>ème</sup> siècle. Rodin et l'art contemporain y tiennent une place importante.

### ANIMATION

SPECTACLE · DE 19H À 23H.

LE MUSÉE EN CHANSON AVEC LA CREEPI

Contrairement aux chorales traditionnelles, la CREEPI (ou Chorale Régionale d'Expression En Entreprise Particulièrement Innovante) propose une prestation de choix, taillée sur mesure ! Il ne s'agit pas juste de pousser la chansonnette et d'amuser la galerie... Non ! La chorale du CREEPI, c'est bien plus que cela !

Elle vous propose un panel de chansons entièrement personnalisées et adaptées au musée des Beaux-Arts.



# HARNES

## MUSÉE D'ART ET D'ARCHÉOLOGIE



50 rue André Deprez, 62 440 Harnes  
03 21 49 02 29  
<http://www.ville-harnes.fr/patrimoine>

Gratuit

### DESCRIPTION DU MUSÉE

Le musée d'Histoire et d'Archéologie de Harnes présente des collections riches et variées. Les collections à caractère militaire abordent les thèmes de la Première et de la Seconde Guerre mondiale. Le musée possède également une collection de vestiges archéologiques datant de la Préhistoire, l'Antiquité et du Moyen-Âge.

### ANIMATION

**VISITE LIBRE · DE 17H À 20H.**

**VISITE LIBRE**

Visite libre du musée au cours de laquelle vous pourrez découvrir de nombreuses animations.

Ateliers de peinture, extraits d'une soirée cabaret, chansons des années 1940, et expositions : renouveau de la passerelle, etc.

# LENS

## MUSÉE DU LOUVRE-LENS



99 Rue Paul Bert, 62300 Lens  
03 21 18 62 62  
<http://www.louvrelens.fr/>

Gratuit

### ANIMATION 1

**VISITE COMMENTÉE · DE 16H30 À 18H .**

**LA CLASSE, L'ŒUVRE !**

Pour cette soirée exceptionnelle, les élèves du lycée Darchicourt d'Hénin-Beaumont vous présentent les œuvres qui les séduisent. Ils deviennent, le temps d'une soirée, des passeurs de culture, dans le cadre du dispositif "La classe, l'oeuvre", mis en place par le ministère de la Culture et de la Communication et le ministère de l'Éducation nationale, de l'Enseignement supérieur et de la Recherche.

### ANIMATION 2

**ATELIER · DURÉE : 1 HEURE · DE 17H À MINUIT ·  
EN DUO .**

**LES YEUX FERMÉS !**

Êtes-vous prêts pour une expérience dessinée à fleur de peau ? Vous êtes invités à reproduire une œuvre sans même la voir. Faites confiance à vos sensations. Une activité à découvrir en duo !

### ANIMATION 3

**ATELIER · DE 17H À 23H .**

**MARATHON DESSINÉ**

Participer à une création collective de 120 mètres de long, ça vous tente ? Venez dessiner votre part d'une œuvre aussi grande que la Galerie du temps. Elle sera dévoilée à 23h !

### ANIMATION 4

**ATELIER · DE 17H À MINUIT.**

**QUELLE ÉTRANGE COÏNCIDENCE !**

Qu'ont en commun une jarre brisée, un homme battu et un chameau ? Au musée, tout est possible... Piochez trois mots, inventez une histoire, mettez-la en image et comparez votre imagination à celle de Charles Le Brun.

### ANIMATION 5

**VISITE COMMENTÉE · DURÉE : 30 MINUTES · DE  
17H30 À 23H.**

**VISITES FLASH DE L'EXPOSITION : CHARLES LE  
BRUN**

Vous vous apprêtez à visiter l'exposition Charles Le Brun ? Avant ou au retour de votre visite, laissez un guide vous présenter le propos de l'exposition et les choix des commissaires. Conçu pour tous les visiteurs, cette visite vous donne des clefs de lecture utiles et pratiques.



# SAINT-OMER

## MUSÉE DE L'HÔTEL SANDELIN



14 rue Carnot, 62 500 Saint-Omer  
03 21 38 00 94  
musees-accueil@ville-saint-omer.fr  
<http://www.patrimoines-saint-omer.fr/>

Gratuit  
Accès partiel ou total aux personnes  
handicapées

### DESCRIPTION DU MUSÉE

Le Musée de l'hôtel Sandelin est l'un des principaux Musées de France du Nord-Pas-de-Calais. Occupant un magnifique hôtel particulier du XVIIIe siècle, il vous propose un parcours exceptionnel parmi près de 3000 œuvres allant du Moyen Âge au XIXe siècle : armes, tableaux, céramiques, pipes ou encore objets d'orfèvrerie.

### ANIMATION 1

VISITE LIBRE · EXPOSITION · DE 17H À MINUIT.

VISITE LIBRE DES COLLECTIONS

Le musée de l'hôtel Sandelin expose plus de 3000 pièces. Sculptures, peintures, céramiques, mobilier... cette très riche collection permet un parcours historique et artistique sur trois niveaux. Venez admirer les chefs-d'œuvre du Moyen-Âge, les salons classés du XVIIIe siècle ou encore les cabinets de peinture, dans l'ambiance feutrée de la nuit...



Musée de l'Hôtel Sandelin - Visite libre

## ANIMATION 2

**VISITE LIBRE · EXPOSITION · DE 17H À MINUIT.**

**VISITE DE L'EXPOSITION INTRIGO**

Artiste plasticienne, Marie Hendriks investit jusqu'à la fin mai divers espaces du Musée de l'hôtel Sandelin, en proposant au sein des collections permanentes des installations de plusieurs de ses créations, qui plongeront le visiteur dans un univers imprégné de baroque et de merveilleux. Une rencontre surprenante qui fait dialoguer art ancien et art contemporain ! Cette exposition est présentée dans le cadre du CLEA.



Musée de l'Hôtel Sandelin - Intrigo

## ANIMATION 3

**VISITE LIBRE · EXPOSITION · DE 17H À MINUIT.**

**RESTITUTION DU PROJET EMEE : MADE IN EUROPE, MADE IN CHINA**

Le projet EMEE – Eurovision Museum Exhibiting Project (Des musées exposent l'Europe) vise à rendre les structures muséales plus accessibles par le biais de projets innovants. En partenariat avec l'espace 36, des gestes artistiques ont été réalisés avec Marie Hendriks autour de décors associant les esthétiques des deux continents. Venez découvrir les réalisations d'élèves de l'IME, d'étudiants chinois, de l'EILCO et de personnes accompagnées par l'association France Terre d'Asile à travers des représentations de paysages réels et imaginaires sur différents média !



Fu-Meng, 2016 © Marie Hendriks

## ANIMATION 4

VISITE LIBRE · VISITE COMMENTÉE · EXPOSITION  
· DE 17H À MINUIT.

□ LA COLLECTION ÉPHÉMÈRE □ PAR PIERRE-YVES  
BREST

L'artiste Pierre-Yves Brest – photographe en résidence dans le cadre du CLÉA – propose une expérience inédite aux habitants de Saint-Omer et sa région : la collection éphémère. Cette dernière a pour but de présenter des objets personnels donnés ou légués par une personne venue d'ailleurs. La restitution de ce geste artistique prendra la forme d'une exposition éphémère dans une salle du musée, pour découvrir les trésors amassés lors de cette collecte...



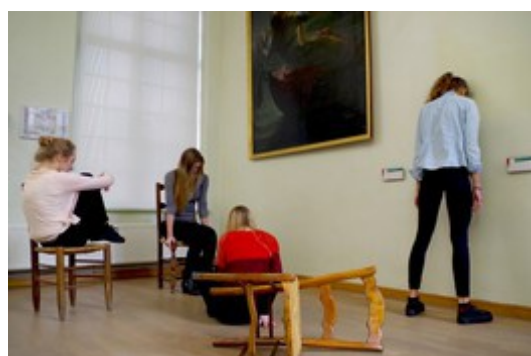
Musée de l'Hôtel Sandelin - Intrigo

## ANIMATION 5

PROJECTION · SPECTACLE · DE 17H À 20H.

LA CLASSE, L'ŒUVRE !

Différentes classes de la CASO (Communauté d'Agglomération de Saint-Omer) ont travaillé autour d'œuvres de la collection du Musée de l'hôtel Sandelin ou de l'exposition temporaire "Intrigo" avec l'artiste plasticienne Marie Hendriks. La plupart d'entre elles ont bénéficié de l'intervention d'un artiste en résidence dans le cadre du CLEA (Contrat Local d'Éducation Artistique). Ces artistes (plasticien, chanteur, comédien...) proposent des gestes artistiques en lien avec leur domaine de prédilection. De leurs visites au musée et du travail réalisé en classe avec leurs professeurs naîtront des restitutions de ces projets qui prendront diverses formes : vidéo, mini-spectacle, collages... Une redécouverte originale des collections du Musée de l'hôtel Sandelin ! La Nuit Européenne des Musées est organisée par le ministère de la Culture et de la Communication. Elle est placée sous le triple patronage du Conseil de l'Europe, de l'UNESCO et de l'ICOM (Conseil international des musées).



Musée de l'Hôtel Sandelin - La classe, l'oeuvre !

## ANIMATION 6

**VISITE COMMENTÉE · ATELIER · SPECTACLE · DE  
13H20 À 20H30 · INSCRIPTION OBLIGATOIRE.**

**ANIMATIONS DANS PLUSIEURS BUS !**

Trois bus vous proposent des transports gratuits depuis des communes de la CASO pour vous acheminer vers le Musée de l'hôtel Sandelin et vous ramener en fin de soirée. Durant le trajet, différentes animations seront proposées dans chacun des bus ! En partenariat avec Mouvéo et la CASO.

1er bus : découverte des expositions hors-les-murs dans plusieurs communes.  
Départ de la Mairie de Mentque à 19h20 (Arrivée au musée à 20h30).

2e bus : animation "Saurez-vous découvrir le tableau mystère ?"  
Départ de la Mairie de Blendecques à 20h10 (Arrivée au musée à 20h30).

3e bus : spectacle de la troupe "Atome théâtre" sur le thème du voyage.  
Départ de la Mairie de Clairmarais à 20h (Arrivée au musée à 20h30)

A NOTER : Départ des trois bus du Musée de l'hôtel Sandelin à 22h30



Musée de l'Hôtel Sandelin - Intrigo

## ANIMATION 7

**SPECTACLE · DE 21H À 22H30.**

**ANIMATIONS THÉÂTRALES**

Laissez-vous guider par les comédiens professionnels et amateurs de la compagnie "Atôme Théâtre" qui vous proposeront des mises en scènes originales au gré de votre visite libre du musée. Les collections prendront vie à travers des histoires surprenantes et qui créeront du lien avec les visiteurs. Originalité et interactivité seront les maîtres mots de cette médiation pas comme les autres !



Léon Belly, "Les Sirènes", 1867, Saint-Omer, Musée de l'hôtel Sandelin  
© Jagerschmidt



## ANIMATION 8

**ATELIER · DE 17H À MINUIT.**

**ATELIER D'ÉCRITURE**

Proposé par Florence Emptaz de l'association "Saint-Omer en toutes lettres", un atelier d'écriture aura lieu autour de l'œuvre "Lézard et coquillages". Cette peinture du XVIIIe siècle réalisée par Balthasar van der Aast est une nature morte, un genre dont l'artiste est un spécialiste. L'atelier aura pour point de départ le cabinet de curiosités et l'exotisme auxquels l'œuvre fait référence. Inventivité et créativité seront à l'honneur !  
A NOTER : POUR CONNAÎTRE LES HORAIRES DE CET ATELIER, CONTACTEZ L'ACCUEIL DU MUSÉE - 03 21 38 00 94 / musees-accueil@ville-saint-omer.fr



Musée de l'Hôtel Sandelin - Intrigo

## ANIMATION 9

**CONCERT · DE 17H À MINUIT.**

**CONCERT DE L'ENSEMBLE DE SAXOPHONES**

Comme chaque année, le Conservatoire à Rayonnement Départemental vient animer les salles du musée avec une formation musicale. Pour l'édition 2016, l'ensemble de saxophones proposera diverses pièces qui s'accorderont harmonieusement avec les collections et l'ambiance festive de la soirée.  
A NOTER : POUR CONNAÎTRE LES HORAIRES DE CETTE INTERVENTION MUSICALE, CONTACTEZ L'ACCUEIL DU MUSÉE - 03 21 38 00 94 / musees-accueil@ville-saint-omer.fr



Musée de l'Hôtel Sandelin - Concert

# SAINT-POL-SUR-TERNOISE

## MUSÉE MUNICIPAL BRUNO DANVIN



Rue Oscar Ricque, 62 130, Saint-Pol-sur-Ternoise  
03 21 04 56 25  
c.camus@saintpolsurternoise.fr  
<http://www.ternois-tourisme.com>

Gratuit

### DESCRIPTION DU MUSÉE

Installé depuis 1838 sur l'initiative de Bruno DANVIN dans l'ancienne chapelle des Sœurs Noires, le musée municipal Bruno Danvin, du nom de son fondateur en 1837, classé Musée de France, est ouvert le lundi de 11h à 13h, les mercredis et samedis de 15h à 18h et le dimanche de 11h à 12h30 et 15h à 18h.

### ANIMATION 1

**CIRCUIT · DÉPART TOUTES LES 45 MINUTES · DE 15H30 À 17H30 ET DE 20H À 22H30 · · PAR GROUPE DE 15 PERSONNES · INSCRIPTION RECOMMANDÉE.**

**CIRCUIT ENTRE L'ATELIER ET LE MUSÉE**

L'objectif de ce circuit est de relier les lieux de production de l'œuvre d'art et le lieu de présentation de l'œuvre d'art. Il faut faire perdre les repères entre atelier et musée. Est-ce une plongée au cœur de la création, ou la création est-elle amenée à faire disparaître les musées?

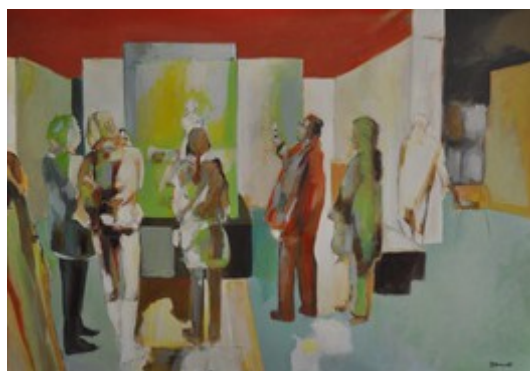
## ANIMATION 2

**ATELIER · DE 20H30 À 21H30 ET DE 21H30 À 22H30 · PAR GROUPE DE 25 PERSONNES · À PARTIR DE 5 ANS · INSCRIPTION RECOMMANDÉE.**

**L'ART DANS L'ART**

L'atelier consiste à faire un assemblage de peintures, de toiles en cours de réalisation, palette, pinceaux, chevalet, objets divers, livres, éclairage...

L'artiste exposant, Eric Denudt, interviendra pour continuer son travail de création.



© Musée municipal Bruno Danvin

## ANIMATION 3

**VISITE COMMENTÉE · CIRCUIT · EXPOSITION · PAR GROUPE DE 25 PERSONNES DE 20H À 21H ET DE 21H À 22H30 · À PARTIR DE 8 ANS.**

**LA CLASSE, L'ŒUVRE !**

L'opération "la classe, l'œuvre" est le fruit d'un partenariat entre les ministères de la culture et de la communication et de l'Éducation nationale. C'est un dispositif d'éducation artistique et culturelle adossé à la Nuit européenne des Musées.

Le musée municipal, labellisé Musée de France, décentralise certaines de ses œuvres dans un bâtiment à proximité du musée.

Cinq classes du lycée Châtelet et une classe du collège Salengro ont choisi des œuvres parmi celles qui seront exposées dans l'annexe. Ils les ont étudiées, ont imaginé des productions et conçu une médiation originale en collaboration avec l'animatrice culturelle municipale et avec l'aide de la direction des affaires culturelles du département du Pas-de-Calais.



Musée municipal Bruno Danvin

**SOMME**

# ABBEVILLE

## MUSÉE BOUCHER-DE-PERTHES



24 rue Gontier-Patin, 80 100 Abbeville  
03 22 24 08 49  
<http://www.abbeville.fr>

Gratuit

### DESCRIPTION DU MUSÉE

Installé depuis 1954 pour partie dans l'ancien beffroi du XIIIe siècle, inscrit par l'UNESCO au patrimoine mondial, et dans la trésorerie du XVe siècle, le musée Boucher-de-Perthes présente des collections de nature encyclopédique. La section archéologique témoigne du passé de la région. Le fonds d'histoire naturelle évoque l'écosystème de la baie de Somme. Enfin, un ensemble de premier plan illustre l'évolution des beaux-arts et des arts décoratifs, avec comme points forts de précieuses sculptures et peintures des XVe et XVIe siècles, d'importants tableaux du XVIIIe siècle et des œuvres modernes de Camille Claudel ou Alfred Manessier.

### ANIMATION

**VISITE LIBRE · VISITE COMMENTÉE · EXPOSITION  
· DE 18H À MINUIT · INSCRIPTION  
RECOMMANDÉE.**

**NUIT EUROPÉENNE DES MUSÉES**

À l'occasion de la Nuit européenne des Musées, le musée ouvre gratuitement ses portes en nocturne et propose une programmation inédite.

18h-minuit visite libre et gratuite :

- du musée. Quartier libre sera donné aux enfants. Il s'agira de découvrir le musée autrement : visite à la lampe torche, s'allonger pour admirer...
- de l'exposition *\_Nécropole de la Somme, une découverte archéologique exceptionnelle \_avec l'association Le Musée itinérant. L'exposition sera consacrée aux nécropoles de Vron et Novion-en-Ponthieu qui ont livré des tombes riches d'informations sur la fin de l'Antiquité et le début du Moyen Âge.*
- de l'accrochage du mois de mai consacré à une œuvre de Jules Charles AVIAT (Bierne le Château, 1844 – Périgueux, 1931) *Sainte Élisabeth de Hongrie soignant un blessé.*
- 20h, 21h15 et 22h30 : visites guidées du beffroi. Limitées à 15 personnes, elles se font sur inscription à l'entrée. Les enfants de moins de 12 ans doivent être accompagnés d'un adulte.

# PÉRONNE

## HISTORIAL DE LA GRANDE GUERRE



Château de Péronne Place Audinot, 80 200  
Péronne  
03 22 83 14 18  
<http://www.historial.org>

Gratuit

### DESCRIPTION DU MUSÉE

Ce musée d'Histoire de la Première Guerre mondiale, présente les histoires culturelles des trois principales nations ayant combattu durant le conflit : France, Grande-Bretagne, Allemagne. Une collection unique montre la vie quotidienne des soldats, mais aussi des civils. Ainsi, le musée témoigne de l'agonie d'un monde ancien et de la naissance du XXe siècle.

### ANIMATION 1

VISITE LIBRE · DE 18H À 22H.

VISITE LIBRE

L'Historial de la Grande Guerre vous invite à venir découvrir ses collections et son exposition permanente.  
Dernière entrée à 21h15.



© Historial de la Grande Guerre

## ANIMATION 2

**SPECTACLE · DE 19H À 22H.**

**VISITE CONTÉE**

La compagnie "Conte là d'ssus" et les Amis du Château de Ham vous propose un spectacle conté.

Présentation d'un spectacle de déambulation composé de plusieurs parties : "Les mots de la Grande Guerre".

## ANIMATION 3

**CONFÉRENCE · 18H À 19H30.**

**L'ARMÉE FRANÇAISE DANS LA BATAILLE DE LA SOMME**

La Bataille de la Somme est souvent résumée par une offensive britannique meurtrière, ayant profondément marquée l'histoire des pays du Commonwealth. Beaucoup ignorent l'engagement de l'armée française dans cette bataille gigantesque, méthodique et meurtrière. C'est ce volet de la bataille que le Commandant Michaël Bourlet aborde dans cette conférence.



© Historial de la Grande Guerre

# PÉRONNE

## MUSÉE ALFRED DANICOURT



Hôtel de Ville BP 20045, 80 200 Péronne  
03 22 73 31 00  
<http://www.ville-peronne.fr>

Gratuit

### DESCRIPTION DU MUSÉE

Musée des Beaux-arts et d'archéologie ; exceptionnelles collections numismatiques et d'orfèvrerie antiques et médiévales.

### ANIMATION

**VISITE LIBRE · CONCERT · DE 18H À 22H · À PARTIR DE 5 ANS.**

**HORIZONTES FRANCE-ARGENTINE, UNE NUIT SOUS LA LUNE D'AMÉRIQUE DU SUD**

Présentation d'œuvres d'artistes contemporains français et argentins dans le cadre d'un échange culturel avec la participation exceptionnelle des élèves de l'École de musique sur des rythmes argentins.



© Musée Alfred Danicourt



# CONTACTS

## CONTACT PRESSE

### **Laurent Barrois**

Chargé de Communication  
Direction régionale des Affaires culturelles  
Nord – Pas-de-Calais Picardie  
1-3, rue du Lombard CS 80 016  
59 041 LILLE  
Tel : 03 28 36 62 35  
GSM : 06 87 39 95 56  
[laurent.barrois@culture.gouv.fr](mailto:laurent.barrois@culture.gouv.fr)

## CONTRIBUTION ET RÉALISATION GRAPHIQUE

### **Lucie Taverne**

Master 1 Gestion des Sites du Patrimoine  
Université Lille 3 – Charles de Gaulle  
Stagiaire – Service Communication  
Direction Régionale des Affaires Culturelles  
Région Nord - Pas-de-Calais Picardie  
1-3,rue des Lombards CS 80016  
59 041, Lille