

CATHERINE DENEUVE

DANS UN FILM DE

JACQUES DEMY

MUSIQUE DE

MICHEL LEGRAND

De Peau d'âne à Peau d'âme
Cinéma Le Gaumont – Amiens
15-17 septembre 2017



AVEC
JEAN MARAIS
JACQUES PERRIN
MICHELINE PRESLE
DELPHINE SEYRIG

PRODUIT PAR
MAG BODARD

Peau d'Âne

VERSION RESTAURÉE EN 2014

ENTREE GRATUITE



LA
CINEMATHEQUE
FRANÇAISE



Le CIRAS, en partenariat avec le cinéma Gaumont d'Amiens, la Cinémathèque française, la DRAC Hauts de France et GRTgaz, présente pour les journées du patrimoine des animations sur le thème de Peau d'âne.

Du vendredi 15 au dimanche 17 septembre

Une exposition présentera, outre un ensemble de kakemonos et d'objets provenant des fouilles archéologiques, deux copies des robes du film ainsi que des costumes réalisés par les élèves du lycée Branly d'Amiens sur le thème du conte et du cinéma et des travaux d'élèves de l'école de Boves sur le thème du film. Chrysalide Video 80 présentera une exposition d'anciens projecteurs de cinéma, ainsi que les premiers dessins animés du XIX^e siècle.

Vendredi 15 septembre (pour les scolaires).

Visite des expositions avec un questionnaire et des activités. Projection de *Peau d'âne* à 10 h et 14h15 (inscriptions et renseignements au **06 86 58 41 12** ou f.payen@orange.fr). *Peau d'âne* est un film musical français de Jacques Demy, sorti en 1970 et inspiré du conte de Charles Perrault, paru en 1694. Le film reprend l'intrigue traditionnelle du conte : une princesse forcée d'épouser son père fuit son royaume en se dissimulant sous une peau d'âne. Suscitant l'hostilité par son déguisement, elle parvient à conserver son secret jusqu'à sa rencontre fortuite avec le prince d'un château voisin. Une fois leur amour avoué et l'identité de la princesse révélée, les noces des deux jeunes gens sont célébrées dans l'harmonie retrouvée.

Samedi 16 septembre (19h-23h).

Projection de *Peau d'âne* suivi d'une discussion avec le réalisateur et le responsable des fouilles, visite commentée de l'exposition puis projection de *Peau d'âne*. *Peau d'Âme* est un documentaire de 1h40 réalisé en 2017 par Pierre Oscar Levy (produit par LOOK AT SCIENCES & CNRS). Dans le bois du château de Neuville, une équipe d'étudiants dirigée par Olivier Weller, chercheur au CNRS - Université Paris 1 Panthéon-Sorbonne (UMR 8215 Trajectoires) – a mené une fouille assez remarquable par son sujet d'étude. Le chantier pourrait ne pas être perçu comme de l'archéologie car les vestiges étudiés ne sont pas considérés (ou pas encore) comme des éléments du patrimoine. Les vestiges fouillés correspondent à une période proche, la fin des années 60, et témoignent d'une activité humaine assez récente : le tournage d'un film. En effet, le parc du château a été le décor du célèbre film de Jacques Demy. Ce bois touffu a servi de cadre à la fameuse scène de la cabane dans laquelle la princesse (Catherine Deneuve) se réfugie avant d'être découverte par le prince (Jacques Perrin). Enquête archéologique au premier abord, ce projet est en réalité d'une autre portée. Il s'agit avant tout d'une démarche plus large de chercheur qui, par l'intermédiaire des méthodes de l'archéologie, étudie l'histoire d'un film mais également le sujet traité par le cinéaste, le conte (particulièrement celui-ci traitant de l'inceste, puissant tabou qui traverse les cultures) et sa place singulière dans la mémoire collective.

Dimanche 17 septembre (à partir de 10h30).

Projections de *Peau d'âne* et visite commentée de l'exposition de Chrysalide Video 80.



Archéologie
du merveilleux

*La cabane
de
Peau d'âne*

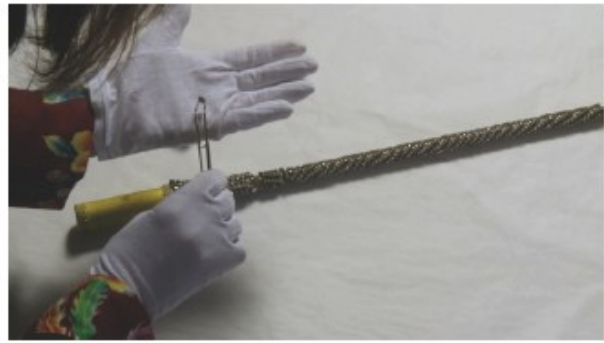
Une fouille conduite par Olivier Weller en 2012-2016
d'après le film de Jacques Demy en 1970

L'exposition

Olivier Weller et son équipe ont mis au jour en 3 saisons de fouilles (2013-2015) plus de 4000 objets sur seulement 60 m². Autant de pièces qui racontent à la fois la féerie du tournage, la vie quotidienne de l'équipe et l'activité économique et technique du cinéma de cette époque, celle de 1970, année de tournage du film.



Strass sertis



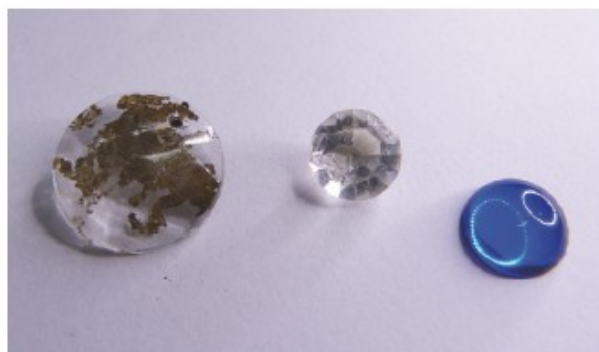
Baguette de la fée
(Pièce prêtée par la Cinémathèque)



Bouteille de soda «Vérigoud»



Tirage d'une photo du *making-of*



Strass cousus



Robe couleur soleil
(Pièce prêtée par la Cinémathèque)