

## Annexe 2

## ŒUVRES ET LIEUX

20200129

### 1- Les œuvres à réceptionner à proximité du lieu de travail et sous la directive des commissaires d'exposition :

#### - *Des céramiques :*

- Typologies différentes : sculptures en biscuit et vaisselle
- Nombre à transporter = 18



#### - *Un moulage en plâtre*



#### - *Un ouvrage*

- Catalogue, ouvrage relié ou document papier

- **Des Arts Graphiques :**

- 3 arts graphiques encadrés sous verre : 2 formats différents



- 1 art graphique non encadré : 22 x 100 cm





- **Une peinture :**

- o 1 tableau encadré ou non par candidat



2- **L'œuvre de remplacement pour le prêt extérieur : montage à préparer**

- **Un Art Graphique encadré 30 x 40 cm** déposée sur chacun des établis des candidats au début de la journée de travail

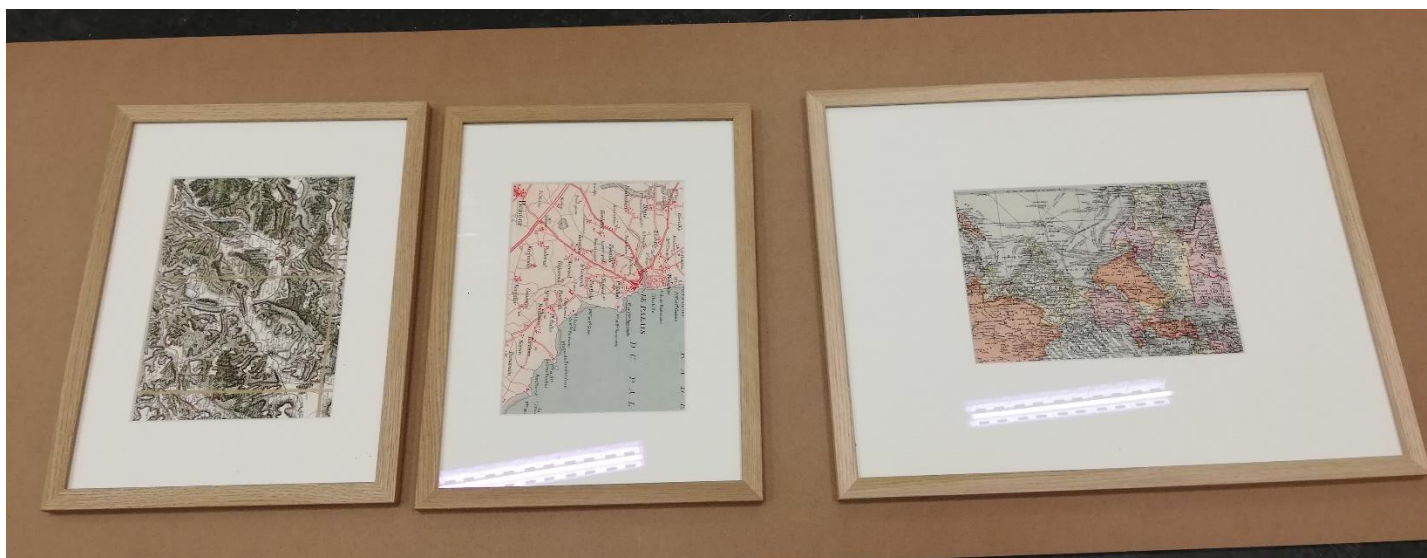


**3- Les œuvres à installer : en respectant les consignes strictes du commissariat**

- Présentation en vitrine *d'un art graphique non encadré*

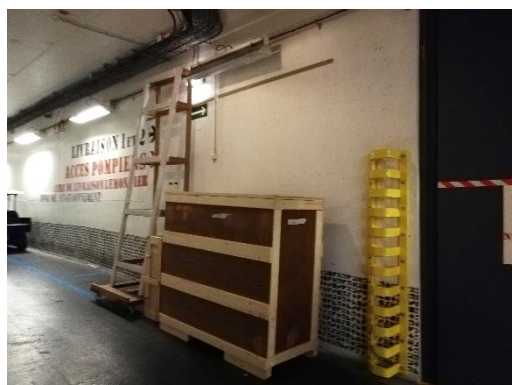


- Accrochage mural de **3 arts graphiques** encadrés sous verre et *d'un tableau* (celui réceptionné en début de journée)



**4- Le retour des œuvres non exposées dans les réserves :**

- Stockage permanent de 2 tableaux dans un espace de stockage simulé :
  - o *Le lieu* : surface murale équipée, encombrement et petite pente





- **Les œuvres** : 1 tableau non encadré (180 x 80 cm) + 1 tapisserie encadrée (140 x 100)



- Confection d'un conditionnement bois pour **une lanterne** : consigne verbale pour stockage en suspension

