



**PRÉFET  
DE LA RÉGION  
D'ÎLE-DE-FRANCE**

*Liberté  
Égalité  
Fraternité*

**Direction régionale  
des affaires culturelles  
d'Île-de-France**

## **Unité départementale de l'architecture et du patrimoine de l'Essonne UDAP 91**

Chef de service

**Mahmoud ISMAIL**

architecte des Bâtiments de France

Adjointe au chef de service

**N.**

architecte des Bâtiments de France

**Accueil / Secrétariat**  
**Corinne AQUILINA**

**Affaires générales**  
**Charlène NGUIMBIS**

**Instruction**

**Anne-Marie BONNIN / Didier GUESTON**

Technicienne des services culturels et des Bâtiments de France / Architecte collaborateur

**Gestionnaires**

**Taïti DOUILLOT-FECKOUA / Catherine KANG**

**Adresse**

Préfecture de l'Essonne, boulevard de France - 91010 EVRY Cedex

01 69 91 95 10 - [udap.91@culture.gouv.fr](mailto:udap.91@culture.gouv.fr)



*La tour Montlhéry*



*Église Saint-Martin à Étampes*



*Église St-Sulpice à St-Sulpice de Favières*



*Château de Courances*

**Horaires d'ouvertures**

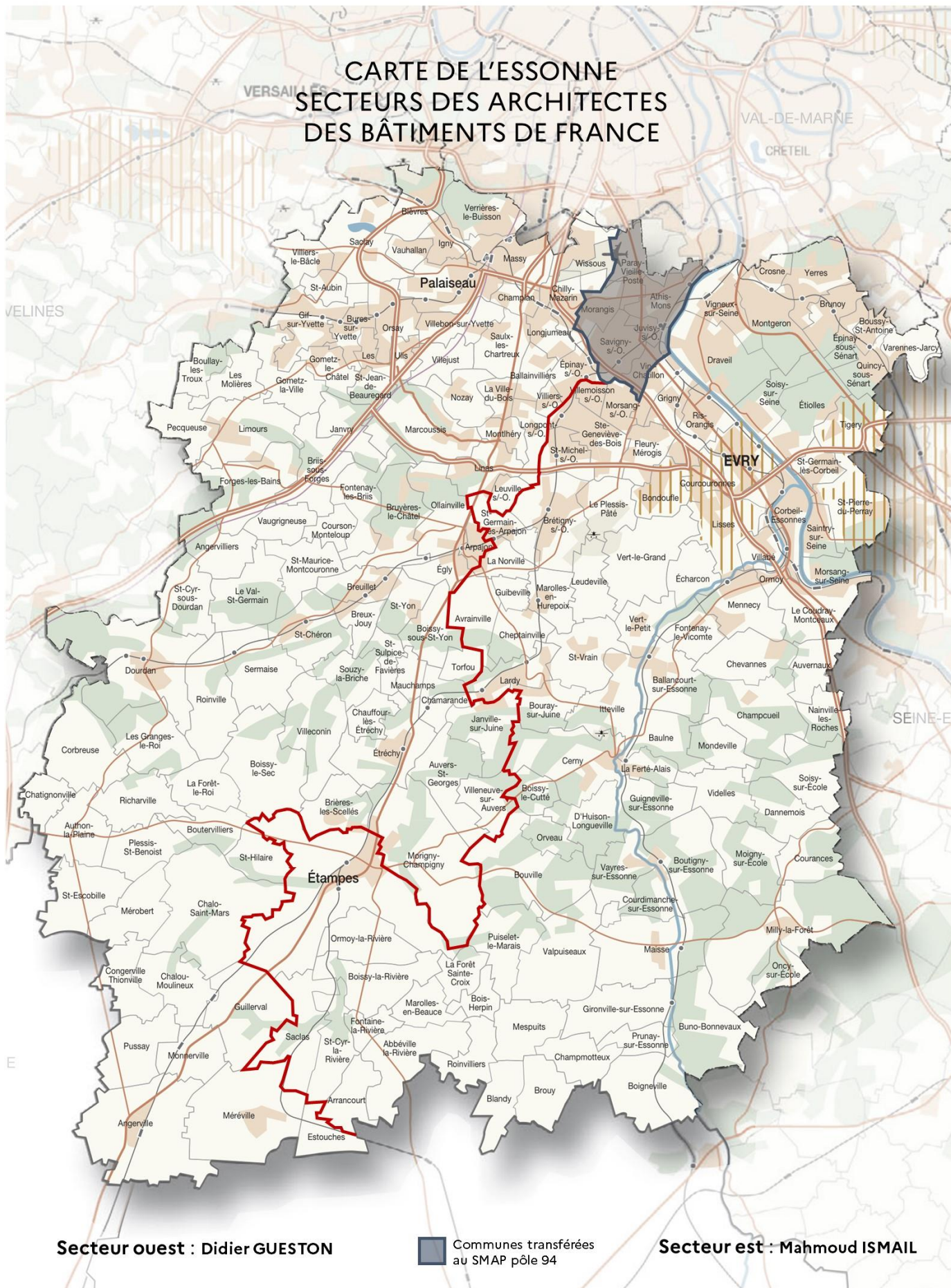
Standard téléphonique 9h00 – 12h00

Le service ne reçoit que sur rendez-vous

**Informations pratiques pour se rendre à l'UDAP 91**

RER D – Évry-Courcouronnes

# CARTE DE L'ESSONNE SECTEURS DES ARCHITECTES DES BÂTIMENTS DE FRANCE



**Secteur ouest : Didier GUESTON**

■ Communes transférées au SMAP pôle 94

**Secteur est : Mahmoud ISMAIL**