



MINISTÈRE
DE LA CULTURE

*Liberté
Égalité
Fraternité*

Dossier de presse

Île-de-France

JOURNÉES

EUROPÉENNES

PATRIMOINE
DU SPORT

PATRIMOINE
VIVANT

DU

PATRIMOINE

40 ANS

16 — 17.09 2023

Les Journées européennes du patrimoine 2023 en Île-de-France

Les Journées européennes du patrimoine sont organisées par le ministère de la Culture et mises en œuvre sur le territoire francilien par la Direction régionale des affaires culturelles d'Île-de-France (DRAC).

Incontournable rendez-vous annuel des Français avec leur patrimoine, les Journées européennes du patrimoine fêteront leurs 40 ans les 16 et 17 septembre 2023.

Cette nouvelle édition s'axera autour de deux thèmes :

- « **Patrimoine du sport** », pour vous inviter à découvrir des infrastructures sportives et des lieux de pratiques sportives. Dans les musées, des visites thématiques mettront à l'honneur les collections d'objets et d'œuvres témoignant de la place grandissante du sport dans nos vies. Ce thème s'inscrit dans un calendrier particulier, celui de l'Olympiade culturelle, une programmation artistique et culturelle pluridisciplinaire qui se déploie depuis 2021 jusqu'à septembre 2024, pour accompagner l'arrivée des Jeux Olympiques et Paralympiques de Paris.

- « **Patrimoine vivant** », thème commun à toute l'Europe qui coïncide avec le 20^e anniversaire de la convention UNESCO pour la sauvegarde du patrimoine culturel immatériel (PCI), dont l'ambition est de protéger un patrimoine vivant favorisant le dialogue entre les peuples, la diversité culturelle et la créativité humaine.

Cette année, plus de 1 400 lieux seront ouverts au public en Île-de-France avec plus de 2 500 animations organisées pour partager l'amour du patrimoine. Tout au long du week-end, les visiteurs pourront assister à des événements variés : ouvertures exceptionnelles, visites commentées, démonstrations de savoir-faire, ateliers, jeux, etc.



Le mot de Laurent Roturier, Directeur régional des affaires culturelles d'Île-de-France

« Pour les 40 ans des Journées européennes du patrimoine, rendez-vous incontournable de la rentrée, 1 400 lieux ouvrent leurs portes aux Franciliennes et Franciliens avec 2 500 événements à découvrir les 16 et 17 septembre.

À moins d'un an des Jeux Olympiques et Paralympiques de Paris, cette nouvelle édition met en lumière le patrimoine du sport, et invite à un dialogue avec la création qui partage tant de valeurs avec l'olympisme. Ouvrent ainsi leurs portes la piscine Molitor (Paris, 16^e), le manège Sénarmont (Fontainebleau, Seine-et-Marne) ou encore le Vélodrome national (Montigny-le-Bretonneux, Yvelines).

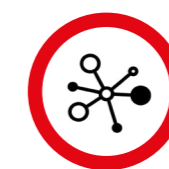
Cette 40^e édition est également dédiée au patrimoine vivant, et met à l'honneur le patrimoine immatériel dans toutes ses composantes, ainsi que les métiers d'art dans toute leur diversité.

La DRAC Île-de-France, service déconcentré du ministère de la Culture placé sous l'autorité du préfet de région et actrice majeure des politiques culturelles en région, œuvre chaque jour à la protection, à la conservation et à la restauration du patrimoine francilien.

Je vous souhaite de belles Journées européennes du patrimoine ! »



2 500
événements



1 400
lieux
participants



150
premières
participations



Sommaire

Sélections thématiques 6

- Patrimoine du sport
- Patrimoine vivant : le patrimoine culturel immatériel
- Patrimoine vivant : Métiers d'art et d'artisanat
- Patrimoine du spectacle vivant
- Ouvertures exceptionnelles et lieux de pouvoir
- Premières participations
- Animations insolites
- Le patrimoine aux enfants

Sélections départementales 28

L'architecture célébrée en Île-de-France 38

Contacts 40



Sélections

Thématiques

Le Patrimoine du sport

Jardin des Tuileries

PARIS
Avenue du Général-Lemonnier 75001 Paris

Créé en 1564, le Jardin des Tuileries mêle cinq siècles d'histoire avec des sculptures d'époques variées, offrant une oasis culturelle et naturelle au sein de la capitale. Depuis des siècles, il a aussi accueilli divers sportifs, des jeux royaux aux Jeux Olympiques de 1900.

Cette histoire sportive variée de Louis XIII aux joggeurs contemporains est à découvrir pour les Journées européennes du patrimoine. Les visiteurs sont invités à suivre Emmanuelle Héran, conservatrice en chef au musée du Louvre et responsable du patrimoine des jardins, lors d'une visite qui change le regard sur l'histoire de ce jardin historique.

Visite commentée samedi et dimanche de 10h30 à 11h30 et de 15h à 16h

www.louvre.fr

Visite de l'école alsacienne

PARIS
109 rue Notre-Dame-des-Champs 75006 Paris

L'École alsacienne a été fondée en 1874 par des familles de Strasbourg qui s'étaient réfugiées à Paris pour fuir la guerre. Elle a été l'un des laboratoires d'où est issue l'école laïque et républicaine.

L'École alsacienne possède l'un des plus anciens gymnases installés dans un établissement scolaire, le gymnase Jean Charcot, construit en 1880.

L'ouverture de l'établissement lors des Journées européennes du patrimoine permet aux visiteurs, guidés par des élèves, de découvrir les équipements sportifs d'une école qui a joué un rôle important dans le développement du sport scolaire.

Visite commentée samedi et dimanche de 10h à 18h



Hippodrome Paris-Vincennes

PARIS
2 route de la Ferme 75012 Paris

L'Hippodrome Paris-Vincennes s'étend sur 42 hectares, au cœur du Bois de Vincennes. Ses infrastructures uniques, sa piste d'excellence et sa renommée en font le premier hippodrome du monde réservé au trot. Bien que dédié aux courses de trotteurs aujourd'hui, cet hippodrome a été inauguré en 1863 par trois courses d'obstacles.

La Grande Piste offre une circonférence de 1 975 mètres avec un dénivelé de 9 mètres. Pour les Journées européennes du patrimoine, l'Hippodrome Paris-Vincennes propose l'une de ses plus belles affiches de l'année avec la Journée des Critériums. Pour la seconde fois, les Critériums des 3, 4 et 5 Ans sont rassemblés lors d'une même réunion prestigieuse. Ces trois groupes couronnent les champions des promotions nées en 2018, 2019 et 2020. Animations gratuites, *show*, gastronomie et musique côtoient les champions trotteurs pour un moment inoubliable.

Spectacle dimanche de 12h30 à 18h30, sur inscription sur www.vincennes-hippodrome.com/fr/evenements/

www.vincennes-hippodrome.com/fr/

Piscine Tournesol

SEINE-ET-MARNE
3 rue Jules Verne 77140 Nemours

Les Piscines Tournesols, conçues par l'architecte Bernard Schoeller dans les années 1970, sont des icônes de l'architecture moderniste. Leur design novateur et leur rôle dans la promotion de l'activité physique en font un élément précieux du patrimoine du sport.

À l'occasion des Journées européennes du patrimoine, une visite guidée sur l'architecture de la piscine est proposée par Julien Bénéty, architecte, urbaniste et Solène Vincens.

Visite commentée dimanche à 15h, 16h et 17h, sur inscription à info@tourisme-paysdenemours.fr ou au 01 64 28 03 95



Manège de Sénarmont Domaine de Fontainebleau

SEINE-ET-MARNE
Place du Général-de-Gaulle 77300 Fontainebleau

Le Palais de Fontainebleau, résidence des souverains de France depuis le XII^e siècle, est composé de 1 500 pièces déployées au cœur de 130 hectares de parc et jardins.

Dans le cadre des Journées européennes du patrimoine et sur le thème « Patrimoine du sport », le château de Fontainebleau, en partenariat avec l'École militaire d'équitation, a souhaité ouvrir exceptionnellement les portes du Manège Sénarmont donnant sur le jardin anglais. Cette ouverture permet ainsi aux visiteurs du château de découvrir ce bâtiment, long de 66 mètres et large de 20 mètres, classé au titre des Monuments historiques. Implanté entre l'étang aux carpes et la forêt, le manège Sénarmont, anciennement manège impérial, est le principal édifice construit à la demande de Napoléon I^{er} dans l'enceinte du Palais de Fontainebleau. Ce manège sert aujourd'hui à l'École militaire d'équitation.

Présentation et activités samedi de 11h à 12h15 et de 14h30 à 15h45

www.chateaufontainebleau.fr

Le Patrimoine du sport

Vélodrome national de Saint-Quentin-en-Yvelines

YVELINES
Place de la Paix-Céleste
78180 Montigny-le-Bretonneux

Le Vélodrome de Saint-Quentin-en-Yvelines (SQY), inauguré en 2014, est le Centre national du cyclisme. Avec sa piste olympique intérieure de 250 mètres, il offre des installations de pointe pour le cyclisme et diverses activités sportives accessibles à tous.

La visite offerte lors des Journées européennes du patrimoine permet d'explorer les facettes de sa conception, des fouilles archéologiques aux décisions architecturales, ainsi que son utilisation, les sports pratiqués et le stade de BMX. De plus, se tient la Fête du vélo SQY 2023 sur le parvis du Vélodrome, grâce aux initiatives du Musée de la ville de SQY, l'Union nationale des centres sportifs de plein air (UCPA) et le service Mobilités de l'agglomération de SQY.

Visite commentée samedi de 14h30 à 15h30 et de 15h30 à 16h30, sur inscription à www.sqy.fr/feteduvelo

www.velodrome-national.com

Jeu de paume du Château de Versailles

YVELINES
Avenue de Rockefeller 78000 Versailles

En 2023, le Château de Versailles célèbre son 400^e anniversaire. Depuis quatre siècles, Versailles est un patrimoine vivant, un des lieux où s'écrit l'histoire de France à travers les époques. Il est le témoin exceptionnel de l'héritage culturel français. En plus d'une panoplie impressionnante de salles qui sont ouvertes gratuitement et en exclusivité, dont l'intégralité de l'Aile du Nord ou la galerie de l'histoire du Château fraîchement rénovée et dévoilée en avant-première, le Château de Versailles célèbre également le sport tout au long du week-end en ouvrant la Salle du Jeu de Paume. Lieu du célèbre serment qui marqua la Révolution française en 1789, elle est avant tout une salle dans laquelle on jouait à la paume, considérée comme l'ancêtre du tennis actuel, et dont la pratique faisait partie de l'éducation des princes au XVII^e siècle.

Circuit samedi et dimanche de 9h à 18h30

www.chateauversailles.fr



Grande Nef Lucien-Belloni 1

SEINE-SAINT-DENIS
15 boulevard Marcel-Paul 93450 Île-Saint-Denis

Située dans la commune de L'Île-Saint-Denis, la Grande Nef Lucien-Belloni, palais des sports de Saint-Ouen, est répertoriée au registre complémentaire des Monuments historiques depuis 2007.

Exceptionnellement ouverte pour les Journées européennes du patrimoine, un an avant les Jeux Olympiques et Paralympiques, la Solidéo offre une visite dans le patrimoine sportif restauré pour Paris 2024 et invite à découvrir le futur Village des athlètes entre Saint-Ouen-sur-Seine, Saint-Denis et L'Île-Saint-Denis. Des visites et rencontres exclusives dévoilent les coulisses de la construction et le quotidien des athlètes pendant les Jeux.

Visite commentée samedi de 13h30 à 16h30, sur inscription à boutique.tourisme-plainecommune-paris.com

CND - Centre National de la Danse

SEINE-SAINT-DENIS
1 rue Victor-Hugo 93500 Pantin

Le Centre National de la Danse, rattaché au ministère de la Culture, est un lieu majeur pour la danse en France créé en 1998, promouvant spectacles, chorégraphies, culture, création et enseignement avancé.

Pendant les Journées européennes du patrimoine, le CND convie le public à explorer la structure conçue par l'architecte Jacques Kalisz. Les visites permettent d'assister à des démonstrations de danses traditionnelles dans les studios et sur le parvis.

Visite libre samedi et dimanche de 13h à 19h

Visite commentée et démonstration samedi et dimanche de 14h à 18h30, sur inscription à reservation@cnd.fr



Abbaye de Maubuisson : initiation aux techniques de combat du XV^e siècle

VAL-D'OISE
Avenue Richard-de-Tour
95310 Saint-Ouen-l'Aumône

Depuis 2001, l'abbaye médiévale de Maubuisson est dédiée aux arts plastiques et visuels, mis en relation avec le patrimoine architectural. Cette reconversion de l'abbaye en site d'art contemporain pose la question de l'articulation entre le patrimoine architectural et la création artistique. Le CRÉATIF, association de reconstitution historique et d'arts martiaux historiques européens, propose une initiation aux techniques de combat du XV^e siècle suivant les enseignements des grands maîtres d'armes de l'époque. Au cours de cet échange, le public est initié au maniement de l'épée longue médiévale dans un cadre sportif.

Atelier samedi et dimanche de 10h30 à 11h30, sur inscription à marketplace.awoo.fr

www.valdoise.fr/2013-l-abbaye-de-maubuisson.htm

Patrimoine vivant : le patrimoine culturel immatériel

Les Journées du Matrimoine

ÎLE-DE-FRANCE

Initiées par l'association HF Île-de-France en 2015, les Journées du Matrimoine mettent en lumière l'héritage des femmes et leurs œuvres. Cette manifestation culturelle propose un éventail d'événements gratuits tels que parcours, visites, expositions, spectacles et conférences, visant à rendre visibles les femmes du passé et à promouvoir l'égalité entre les genres.

En écho aux Journées européennes du patrimoine, 24 événements sont proposés cette année, notamment des concerts (au 6B), des lectures (à l'Institut du monde arabe et à la Cité audacieuse) ou encore de nombreux spectacles.

Détails de la programmation sur www.journeeseuropennesdupatrimoine.fr

hf-idf.org/le-matrimoine/

La Maison Mulot à la Maison Victor Hugo

PARIS

6 place des Vosges 75004 Paris

Aujourd'hui place des Vosges, l'appartement occupé par Victor Hugo de 1832 à 1848, alors place Royale, retrace la vie de l'écrivain à travers trois grandes périodes. Fondé par Paul Meurice en 1902, qui fait don de ses collections à la Ville de Paris, la Maison de Victor Hugo possède un fonds important de dessins, peintures, photographies et sculptures.

Le patrimoine culinaire français a été classé en 2010 par l'UNESCO comme patrimoine culturel immatériel de l'humanité. Pour le célébrer durant ces Journées européennes du patrimoine, des représentants du savoir-faire culinaire français proposent de déguster à leur façon les différentes étapes d'un repas à la française. Les visiteurs ont l'occasion d'observer les chefs de la Maison Mulot à l'œuvre et de déguster les plats proposés pour l'occasion.

Dégustation dimanche de 11h à 16h

www.maisonsvictorhugo.paris.fr
www.cafe-mulot.com



Siège de l'UNESCO !

PARIS

125 avenue de Suffren 75007 Paris

L'UNESCO, l'Organisation des Nations Unies pour l'éducation, la science et la culture, œuvre à la préservation du patrimoine mondial, à l'éducation, à la science et à la culture, favorisant la coopération internationale pour un avenir meilleur.

À l'occasion du 20^e anniversaire de la Convention pour le patrimoine culturel immatériel, des performances artistiques inscrites au patrimoine vivant de l'UNESCO sont présentées avec ateliers, danses et une création *live* mêlant calligraphie arabe et *street art*. Des étudiants de l'École du Louvre présentent la collection d'art moderne de l'UNESCO.

Visite samedi et dimanche de 10h à 18h

unesco.org

Maison forestière de la Garenne Gros Bois 1

SEINE-ET-MARNE

Route de Montigny 77250 Moret-sur-Loing

La Maison forestière de la Garenne Gros Bois accueille une association qui a pris ses quartiers dans la plus vieille maison forestière de la forêt de Fontainebleau, où Louis XV aurait semble-t-il séjourné.

Les Journées européennes du patrimoine sont l'occasion pour les visiteurs de découvrir les bâtiments, l'élevage des 100 grands chiens courants et la Trompe de chasse inscrite au patrimoine immatériel de l'humanité. La sonnerie de trompe est un art performatif, ouvert à la créativité musicale et pratiqué lors des moments festifs. Cet art musical est une technique instrumentale liée au chant, à la maîtrise du souffle, au vibrato, à la résonance des lieux et à la convivialité. Il rassemble les techniques et compétences qu'un sonneur mobilise pour jouer de la trompe. L'association est présente pour répondre aux questions du public sur l'histoire et la pratique de la vénerie à Fontainebleau depuis les rois jusqu'aujourd'hui.

Visite samedi de 13h30 à 17h et dimanche de 10h à 16h



Académie équestre de Versailles – Centre chorégraphique équestre

YVELINES

Manège de la Grande Écurie du Château
1 avenue Rockefeller 78000 Versailles

À l'occasion des Journées européennes du patrimoine, les visiteurs peuvent découvrir la Grande Écurie qui accueille la compagnie-école unique au monde, Bartabas. Construite sous la direction de l'architecte Jules Hardouin-Mansart et achevée en 1682, la Grande Écurie est l'un des bâtiments remarquables du domaine de Versailles par son ampleur et la noblesse de son architecture. L'ensemble des aménagements a rendu ces bâtiments à leur vocation première, l'activité équestre, tout en préservant le site historique qui hébergea la prestigieuse cavalerie royale.

Visite libre samedi et dimanche de 9h à 12h

bartabas.fr/academie-equestre-de-versailles/

Patrimoine vivant : Métiers d'art et d'artisanat

Parvis de Notre-Dame-de-Paris

PARIS
Place Jean-Paul II 75004 Paris

À l'occasion de la 40^e édition des Journées européennes du patrimoine, l'établissement public chargé de la conservation et de la restauration de la cathédrale Notre-Dame de Paris propose une rencontre avec tous les artisans qui mettent leur savoir-faire au service de la restauration de l'édifice. Le village du chantier, situé sur le parvis de la cathédrale, propose conférences, démonstrations et ateliers participatifs avec l'ensemble des corps de métiers qui œuvrent à la renaissance du monument. Des agents de la conservation régionale des monuments historiques de la DRAC Île-de-France seront également présents. Ils présenteront les opérations de restauration des objets mobiliers protégés au titre des monuments historiques de la cathédrale avec des restauratrices et restaurateurs du patrimoine (22 tableaux dont 13 Mays, le tapis de chœur, les objets d'orfèvrerie du Trésor). Le rôle de maître d'ouvrage ainsi que le contrôle scientifique et technique qu'elle exerce sur l'ensemble des opérations pour rebâtir Notre-Dame seront expliqués au public.

Village du chantier samedi et dimanche de 10h à 18h
rebatirnotredamedeparis.fr

Monnaie de Paris

PARIS
11 quai de Conti 75006 Paris

Créé en 864 par Charles le Chauve, la Monnaie de Paris est la plus ancienne institution de France. Manufacture royale puis manufacture d'État, la Monnaie de Paris a ouvert son musée en 2017 pour offrir un regard sur ses savoir-faire. Frappant la monnaie pour l'État depuis 1150 ans, la Monnaie de Paris possède des patrimoines matériels et immatériels inestimables : une collection de 170 000 objets, des métiers d'art héritiers d'une tradition multiséculaire, et un ensemble de bâtiments néoclassiques dans lesquels une manufacture en activité est toujours installée. Pour les Journées européennes du patrimoine, le public pénètre exceptionnellement dans le Grand monnayage afin de suivre et comprendre les processus de fabrication des monnaies et des médailles. Cette découverte donne à voir les étapes de fabrication des collections monétaires réalisées en l'honneur de la Coupe du monde de rugby, ainsi que de celles des médailles d'or, d'argent et de bronze.

Visite commentée samedi et dimanche de 14h à 17h30
www.monnaiedeparis.fr



75 - Monnaie de Paris © Monnaie de Paris

Tailleur de pierre

YVELINES
Allée des Marronniers 78200 Mantes-la-Jolie

Depuis novembre 2022, le Département des Yvelines, en partenariat avec le château de Versailles, présente le chantier-exposition « Réveil de la pierre ». Dans un hangar à Mantes-la-Jolie, les sculptures de l'Orangerie du Château sont restaurées sur deux ans.

Hugues de Bazelaire, un artisan d'art chevronné, est présent lors des Journées européennes du patrimoine pour sensibiliser le public aux métiers de la pierre. L'occasion unique de découvrir la pratique de carrier, de tailleur de pierre et de sculpteur à travers l'évocation passionnée et la démonstration pratique d'un professionnel. Une importante collection d'outils traditionnels anciens est présentée en toile de fond.

Atelier samedi de 9h30 à 12h30, de 13h30 à 17h30 et dimanche de 13h30 à 17h30

Musée municipal d'Art et d'Histoire

HAUTS-DE-SEINE
2 rue Gabriel-Péri 92700 Colombes

Le musée d'Art et d'Histoire de Colombes est installé dans un ancien relais de poste du XVII^e siècle réhabilité.

Le musée municipal accueille depuis le 1^{er} avril la 6^e Biennale du verre qui se clôturera à l'occasion des Journées européennes du patrimoine, avec la venue de Camille Roques, jeune artisan vitrailiste de Colombes. L'occasion de découvrir ce patrimoine vivant au cours d'une visite d'1h30 en compagnie de l'artisan d'art qui présente la technique du vitrail et offre une démonstration de peinture sur verre et une restauration de vitrail.

Démonstration samedi de 15h à 16h30, sur inscription au 01 47 86 38 85 ou à musee@mairie-colombes.fr

www.colombes.fr



93 - Institut national du patrimoine - atelier arts textile © Justine Bailly / Imp

Institut national du patrimoine

SEINE-SAINT-DENIS
124 rue Henri-Barbusse 93300 Aubervilliers

Établissement d'enseignement supérieur du ministère de la Culture, l'Institut national du patrimoine dispense la formation à deux métiers complémentaires de la chaîne patrimoniale : les conservateurs du patrimoine et les restaurateurs du patrimoine.

Le public visite les ateliers de formation au métier de restaurateur du patrimoine dans les spécialités sculpture, mobilier, photographie, arts du feu, arts textiles, peinture, arts graphiques et livre. Les visiteurs ont également accès au laboratoire de recherche et à la bibliothèque. Ils peuvent visiter une exposition conçue pour eux dans laquelle figurent les meilleures œuvres du concours d'entrée.

Visite le samedi de 11h à 19h

www.inp.fr

Patrimoine du spectacle vivant

Visite du théâtre Mogador !

PARIS
25 rue de Mogador 75009 Paris

Le théâtre Mogador, édifié par l'entrepreneur anglais Sir Alfred Butt en 1919 et inspiré du Palladium, a accueilli des artistes légendaires comme Mistinguett et Barbara. Rénové en 2006, il présente aujourd'hui des comédies musicales, dont « Le Roi Lion », tout en ouvrant ses portes à une collection d'art contemporain et en promouvant la diversité et l'inclusion.

La visite comprend la découverte des salons, des foyers et de la salle de spectacle ornés d'art ainsi que l'explication des aspects techniques. Pendant l'une des visites, l'équipe costumant sera présente pour échanger avec le public.

Visite commentée samedi de 10h à 14h
Échange avec les professionnels samedi de 14h à 18h

www.theatremogador.com

Espace Cirque Bormann

PARIS
5 rue Lucien-Bossoutrot 75015 Paris

Depuis sept générations, le cirque familial Bormann Moreno propose les plus grandes disciplines de cirque. Tout en restant fidèle à ses valeurs et ses traditions, la nouvelle génération a créé un environnement à la fois plus moderne et plus proche d'un public exigeant. Le week-end des Journées européennes du patrimoine, le cirque présente son spectacle « Voyage dans le temps » afin d'offrir une expérience unique sous son chapiteau baroque.

Spectacle samedi 16 et dimanche 17 septembre de 15h à 17h, sur inscription sur www.cirquebormann.fr

www.cirquebormann.fr

Pavillon de préfiguration du musée du Grand Siècle 1

HAUTS-DE-SEINE
9 rue du Docteur-Berger 92330 Sceaux

Jusqu'en 2026, année d'ouverture du musée du Grand Siècle à Saint-Cloud, un pavillon de préfiguration est ouvert dans le Petit Château du Domaine départemental de Sceaux. Dans le cadre des Journées européennes du patrimoine et du 350^e anniversaire de la mort de Molière, le musée du Grand Siècle et le Théâtre Molière-Sorbonne convient petits et grands à une déambulation burlesque théâtrale, musicale et chorégraphique. À travers les salles du Petit Château de Sceaux, les visiteurs découvrent quelques-unes des plus belles pages de Molière et rencontrent une brochette de précieuses, de faux dévots, d'hypocondriaques, etc. Des visites guidées du futur musée ainsi que du parcours permanent par les conservateurs sont également au programme.

Visite commentée samedi de 14h à 15h et dimanche à 14h30, 15h30, 16h30 et 17h30

Spectacle samedi de 19h à 20h30, sur inscription à museedugrandsiecle@hauts-de-seine.fr

museedugrandsiecle.hauts-de-seine.fr

Studio MIDILIVE ! 1

SEINE-SAINT-DENIS
93430 Villetaneuse

Depuis son origine, les studios MIDILIVE sont un lieu de création musicale. Construits en 1975, les studios sont nés de la maison VOGUE qui enchaîna les succès et produisit de nombreuses vedettes : Pierre Perret, Johnny Hallyday, Antoine, Pascal Danel, Martin Circus, Frédéric François, Jacques Dutronc, Françoise Hardy et Axel Bauer. La maison a aussi permis de faire découvrir dans les pays francophones des chanteurs comme Frank Sinatra, Dean Martin, Sammy Davis Jr., le groupe Abba, Donna Summer, Elton John et bien d'autres. Une découverte de ces studios mythiques ainsi que de l'histoire du disque à Villetaneuse est proposée lors des Journées européennes du patrimoine. Équipé à l'époque de studios d'enregistrement, d'un studio de gravure et d'une usine de pressage, il ne reste aujourd'hui que les studios d'enregistrement.

Visite commentée, samedi de 14h à 15h, de 15h30 à 16h30 et de 17h à 18h, sur inscription au 01 85 57 39 80 (Adresse du lieu de rdv transmis après inscription)



95 - Cinéma Beaumont-Palace © DR

Cinéma Beaumont-Palace

VAL-D'OISE
6 avenue Anatole-France
95260 Beaumont-sur-Oise

Le cinéma de Beaumont-sur-Oise, à l'origine salle des fêtes puis aménagée en salle de projection dans les années 1920, devient un cinéma en 1936, avec balcon, scène et façade de style Art Déco. Le Palace a aussi servi de cadre aux émissions d'Eddy Mitchell « La Dernière séance ».

Le public visite la salle de cinéma, découvre les équipements de projections en 35 mm ainsi que l'histoire du Palace et profite d'une projection en continu du film amateur *La plage de Beaumont* tourné durant les années 30.

Visite commentée samedi et dimanche de 10h à 12h, sur inscription à accueil.cinema@beaumontsuraise.fr ou au 01 39 37 99 00

www.ville-beaumont-sur-oise.fr



75 - Théâtre Mogador © Sébastien Nepveu

Ouvertures exceptionnelles et lieux de pouvoir

Hôtel de Sully

PARIS
62 rue Saint-Antoine 75004 Paris

Cet hôtel particulier construit au XVII^e siècle est un aménagement urbain lancé par Henri IV et supervisé par Maximilien de Béthune, duc de Sully. Ce dernier acquiert l'hôtel en 1634 qui restera dans la famille Sully jusqu'au milieu du XVIII^e siècle. Son rachat, puis sa restauration par l'État à partir des années 50, donne le coup d'envoi de la réhabilitation du quartier tout entier. L'Hôtel est depuis 1967 le siège du Centre des monuments nationaux.

Lors des Journées européennes du patrimoine, l'Hôtel ouvre ses portes au public pour découvrir la salle des Gardes, les appartements de la duchesse et l'Orangerie avec l'œuvre de David Tremlett et la présence d'Uchronia dans le cadre de Paris Design Week.

Visite libre samedi et dimanche de 9h à 18h

www.hotel-de-sully.fr

Hôtel de l'industrie

PARIS
4 place Saint-Germain-des-Prés 75006 Paris

La Société d'encouragement pour l'industrie nationale est une association fondée en 1801 pour relancer l'économie de la France. Elle soutient le développement industriel, l'innovation technologique et valorise les bâtisseurs. Reconnue d'utilité publique en 1824, elle œuvre aujourd'hui pour l'industrie de demain, transmet les innovations, valorise le *made-in* France et conserve le patrimoine industriel.

La Société d'encouragement pour l'industrie nationale organise une visite commentée de l'Hôtel de l'Industrie, sur les traces de Jean-Antoine Chaptal, Louis Pasteur, Gustave Eiffel, Marie Curie, Peugeot... C'est dans une des salles de l'Hôtel de l'Industrie, par exemple, que les frères Lumière firent leur première projection en 1895. En parallèle, au cœur du siège historique, des expositions présentant des photos et des travaux d'étudiants sur le lien entre l'Industrie, l'Innovation et le Sport sont à découvrir.

Visite commentée, dimanche de 14h à 15h30 et de 15h30 à 17h, sur inscription à hoteldelindustrie@industrienationale.fr
Exposition samedi et dimanche de 9h à 18h

www.industrienationale.fr



75 - Hôtel de Sully © CMN

Ministère de l'Agriculture et de la Souveraineté alimentaire

PARIS
78 bis rue de Varenne 75007 Paris

L'Hôtel de Villeroy fut construit en 1724 par le banquier suisse Hogguer pour y abriter ses amours avec l'actrice de la Comédie française Charlotte Desmares. Ce lieu regorge de nombreux trésors : des tapisseries des Gobelins, de la vaisselle de Sèvres, du mobilier Empire, de l'art contemporain... Les Journées européennes du patrimoine sont l'occasion de découvrir les richesses du patrimoine architectural et du patrimoine alimentaire du ministère de l'Agriculture et de la Souveraineté alimentaire. Le patrimoine du sport, thème de cette 40^e édition, n'est pas oublié : le jardin classique accueille de courts ateliers ludiques autour de la pratique du rugby et du badminton. Ces animations sont organisées et encadrées par des jeunes étudiants de l'enseignement agricole également licenciés dans ces sports. Les exploitations des lycées agricoles honorent comme chaque année ce rendez-vous pour faire découvrir leurs produits : charcuterie, vins, fromages, pâtés, foie gras et champagnes sont proposés.

Visite libre samedi de 12h à 19h et dimanche de 10h à 18h

www.agriculture.gouv.fr

Locomotive électrique historique 2D2 5525

PARIS
Quai d'Austerlitz 75013 Paris

Le Cercle ouest parisien d'études ferroviaires (COPEF), initié par des agents SNCF, est une association qui œuvre à l'exploration complète du chemin de fer, passant par les dimensions historiques, actuelles et futures.

En gare de Paris-Austerlitz, l'association COPEF offre pour les Journées européennes du patrimoine une présentation exceptionnelle de la locomotive 2D2 5525, datant de 1933 et classée au titre des Monuments historiques. La visite commentée permet de découvrir son histoire, sa technologie, et d'explorer ses cabines de conduite ainsi que son compartiment technique lors d'une visite intérieure.

Visite commentée samedi et dimanche de 14h à 18h



93 - MSH Paris Nord © Flavie-Jeanin

Les ateliers d'art de la Réunion des Musées nationaux – Grand Palais

SEINE-SAINT-DENIS
1 impasse du Pilier 93217 Saint-Denis

Pour cette édition des Journées européennes du patrimoine, l'atelier de moulage de la RmnGP, labellisé « France savoir-faire d'excellence » et « Entreprise du patrimoine vivant », fait découvrir son savoir-faire. Créé par le Louvre, l'atelier conserve et exploite un fonds de plus de 12 000 moules et modèles, alliant pratiques artisanales et techniques de pointe. Les visiteurs découvrent les étapes de la confection d'un moulage, du moule traditionnel à la numérisation, jusqu'à la réalisation des patines expertes.

Visite commentée samedi de 10h à 11h, de 11h30 à 12h30, de 14h30 à 15h30 et de 16h à 17h, sur inscription sur exploreparis.com/fr/

ateliersartmuseesnationaux.fr

Premières participations

Académie nationale de chirurgie !

PARIS

15 rue de l'École-de-Médecine 75006 Paris

L'Académie nationale de chirurgie est une institution française dédiée à la promotion et à l'avancement de la chirurgie. Fondée en France, elle regroupe des chirurgiens éminents qui contribuent à l'évolution de cette discipline médicale.

L'académie favorise la recherche, la formation et les échanges professionnels pour améliorer les pratiques chirurgicales et les soins aux patients. En collaborant avec d'autres organismes et institutions, elle joue un rôle essentiel dans le progrès médical et la diffusion des connaissances chirurgicales. L'Académie nationale de chirurgie est la plus ancienne institution chirurgicale française, elle a pour ancêtre l'Académie royale de chirurgie créée en 1731 par Georges Mareschal, premier chirurgien de Louis XV et par François La Peyronie, successeur de Mareschal.

Lors des Journées européennes du patrimoine, une visite-conférence sur l'histoire de l'Académie nationale de chirurgie et des deux sites historiques associés est offerte.

Visite commentée samedi de 9h30 à 17h30

www.academie-chirurgie.fr

Siège de Google France !

PARIS

8 rue de Londres 75009 Paris

Le quartier où s'est installé en 2011 le siège parisien de Google France incarne aujourd'hui encore le dynamisme de la capitale au XIX^e siècle, époque triomphante de l'architecture et de l'urbanisation de la ville.

Le public est invité à découvrir ce lieu rare lors d'un parcours guidé de 40 minutes. Il peut y apprendre l'histoire de l'Hôtel dit « de Vatry », du XVII^e siècle à nos jours, et explorer comment Google et YouTube sont engagés dans la protection du patrimoine grâce au digital. Il est également possible de visiter le centre de recherche dédié à l'art, la culture et l'intelligence artificielle : le Lab.

Circuit samedi de 9h30 à 17h30, sur inscription sur forms.gle

artsandculture.google.com



75 - Hôtel de Vatry © Google France

Le 19M !

PARIS

2 place Skanderberg 75019 Paris

Créé par Chanel, le 19M préserve et transmet le savoir-faire des Métiers d'art de la mode et de la décoration. Conçu par Rudy Ricciotti, il réunit 11 Maisons d'arts, abritant près de 600 artisans, une galerie culturelle, des ateliers, et contribue à un projet collectif et artisanal.

L'itinéraire des Journées européennes du patrimoine guide les visiteurs à travers l'architecture et des savoir-faire patrimoniaux de la mode, comprenant : l'école de broderie de la Maison Lesage, un aperçu des compétences du chausseur Massaro, la découverte du jardin du 19M et une exploration de la nouvelle exposition de la galerie du 19M.

Visite samedi et dimanche de 9h à 18h

www.le19m.com

Préouverture du Musée d'art et de culture soufis !

YVELINES

6 avenue des Tilleuls 78400 Chatou

Seul musée au monde entièrement consacré au soufisme, à son héritage et à son expression artistique, le MACS MTO a pour volonté de faire dialoguer cette discipline millénaire avec l'art contemporain et les questions de notre époque à travers une programmation d'expositions temporaires et une offre artistique, culturelle et pédagogique riche.

En attendant son ouverture officielle en septembre 2024, le MACS MTO - Musée d'art et de culture soufis MTO ouvre ses portes exceptionnellement les 16 et 17 septembre 2023 à l'occasion des Journées européennes du patrimoine. Une riche programmation de concerts, ateliers de calligraphie et de méditation soufie, balades bucoliques et conférences est offerte à toutes et tous.

Portes ouvertes samedi de 10h à 21h et dimanche de 10h à 19h

www.afsack.org/sufi-museum



78 - Musée d'art et de culture soufis © MACS MTO

France Éducation international !

HAUTS-DE-SEINE

1 avenue Léon-Journault 92310 Sèvres

France Éducation international est installé dans des bâtiments chargés de 250 ans d'histoire. Édifiés au XVIII^e siècle, ils accueillent la première Manufacture royale de porcelaine, installée à Sèvres à l'initiative de Madame de Pompadour, sur la route entre Paris et Versailles. La Manufacture étant transférée en bordure de Seine, les locaux sont réaménagés en 1881 pour accueillir l'École normale supérieure de jeunes filles de Sèvres, qui forma les premières enseignantes du secondaire en France jusqu'à l'exode de 1940. Après la guerre, le Centre international d'études pédagogiques est créé à l'initiative de Gustave Monod. Opérateur à l'international du ministère de l'éducation nationale et de la jeunesse, il devient France Éducation international en 2020.

Pour les Journées européennes du patrimoine, une visite historique commentée, adaptée au public familial, retrace les trois principales périodes historiques du lieu.

Visite commentée samedi et dimanche de 10h à 17h sur inscription sur www.france-education-international.fr/actualites/journees-europeennes-du-patrimoine-2023

www.france-education-international.fr

Animations insolites

Blind test Carmen par une drag queen Théâtre national de l'Opéra-Comique

PARIS
1 place Boieldieu 75002 Paris

Le Théâtre National de l'Opéra-Comique est l'une des plus anciennes institutions théâtrales et musicales de France avec l'Opéra de Paris et la Comédie-Française. Il désigne un lieu mais aussi un genre de spectacle musical où « comique » ne signifie pas que le rire est obligatoire ni même fréquent, mais que les airs chantés se mêlent au théâtre parlé. L'Opéra-Comique est, en quelque sorte, l'ancêtre de la comédie musicale.

Le public est invité à participer à un *blind test* animé par Élysée Moon, drag queen, chanteuse lyrique et conférencière, sur les personnages de *Carmen* de Bizet. Une façon insolite et décalée d'en apprendre plus sur le répertoire de l'Opéra-Comique.

Blind test dimanche de 15h30 à 16h15, sur inscription sur www.opera-comique.com

www.opera-comique.com

La machinerie de l'ascenseur historique ! La Tour Eiffel

PARIS
Entrée par l'allée Jean-Paulhan 75007 Paris

Dès l'ouverture de la Tour Eiffel lors de l'Exposition universelle de 1889, les visiteurs pouvaient accéder aux étages du monument en empruntant des ascenseurs, ce qui constituait un exploit industriel. Les ascenseurs de la Tour Eiffel ont une mécanique sans équivalent dans le monde depuis leur première modernisation en 1899. Soigneusement préservé, ce patrimoine exceptionnel atteste aujourd'hui encore du génie visionnaire de Gustave Eiffel.

La Tour Eiffel ouvre exceptionnellement les portes de la machinerie de l'ascenseur d'origine du pilier Est. Au cours d'une visite accompagnée par un agent d'accueil et commentée par un technicien de la Tour, le public découvre ce fonctionnement ingénieux qui permet de profiter du panorama parisien.

Visite commentée samedi et dimanche de 9h30 à 18h, sur inscription sur www.toureffel.paris/fr

Retour à l'âge du renne Site archéologique de Pincevent

SEINE-ET-MARNE
Chemin rural 77130 La Grande-Paroisse

Les fouilles du site archéologique de Pincevent, site patrimonial géré par la DRAC Île-de-France, dévoilent une présence humaine dès la Préhistoire. Les chercheurs du CNRS explorent la vie à l'âge du renne avec des découvertes telles que des bois de rennes, des parures, des éclats de silex, des foyers magdaléniens. Le site de Pincevent révèle aussi des traces d'occupations du néolithique au gallo-romain.

Pour les Journées européennes du patrimoine, les visiteurs découvrent les vestiges de campements révélés depuis les années 1960 lors de deux parcours guidés par des archéologues de Pincevent. L'occasion de mieux comprendre leurs méthodes de recherche. Des ateliers et des projections sont également au programme.

Visite commentée et atelier « Bac à fouilles » samedi de 13h à 19h et dimanche de 10h à 18h, sur inscription à jeppincevent2023@gmail.com ou au 01 64 85 60 42

Atelier « Moyens de subsistance » samedi de 13h à 18h et dimanche de 10h à 17h

Démonstration des techniques anciennes de production du feu samedi de 13h à 19h et dimanche de 10h à 12h, de 13h à 18h

Projection *Le dernier chasseur de rennes* samedi et dimanche de 16h à 18h, sur inscription à jeppincevent2023@gmail.com ou au 01 64 85 60 42

Escape-game « Mission Fébétron » Institut de chimie physique ! 1

ESSONNE
350 avenue Jean-Perrin 91400 Orsay

L'Institut de chimie physique est une unité mixte CNRS - Université Paris Saclay. Ses activités de recherche sont ancrées en chimie, avec des projets interdisciplinaires, aux interfaces avec la physique et les sciences du vivant.

Un *escape-game* fera découvrir l'histoire de l'Université mêlant énigmes, science et patrimoine à l'occasion des Journées européennes du patrimoine. L'intrigue prendra place dans les années 80, au sein du laboratoire de physico-chimie des rayonnements où l'équipe de Jacqueline Belloni, spécialisée dans les techniques de radiolyse, utilise un accélérateur d'électrons, le Fébétron. La société AGFA-Gaevent et leurs représentants doivent venir assister à une démonstration mais l'équipe est introuvable... Les joueurs devront trouver comment démarrer le Fébétron le plus vite possible.

Escape-game samedi à 13h, 14h30, 16h, 17h30, et dimanche à 13h, 14h30, 16h, sur inscription à communication.sciences@universite-paris-saclay.fr



Le patrimoine c'est géant ! Réserve historique de la RATP !

VAL-DE-MARNE
94190 Villeneuve-Saint-Georges

Héritière des transports du XX^e siècle, la RATP conserve sa collection à l'ancienne gare de triage. Des bus à plate-forme aux rames électriques de la ligne de Sceaux, en passant par les voitures en bois du métro et le matériel de la ligne Nord-Sud, un siècle d'histoire est préservé.

Une animation à la réserve permet de découvrir le patrimoine roulant par des saynètes avec marionnettes géantes du collectif les Grandes personnes. Les conteurs de La Boîte du Souffleur mettent en valeur les matériels roulants, concluant chaque session par une parade.

Animation samedi et dimanche de 9h30 à 18h, sur inscription sur journeesdupatrimoine.fr



Le patrimoine aux enfants

La Cinémathèque française

PARIS
51 rue de Bercy 75012 Paris

Situé au cœur des jardins de Bercy, la Cinémathèque française présente l'histoire et l'actualité du cinéma dans un édifice dessiné par Franck O. Gehry. À l'occasion des Journées européennes du patrimoine, la Cinémathèque française invite les familles à un week-end sur le thème de la peur. Le studio ouvre ses portes au public pour jouer avec la lumière et pour animer les poupées de Monsieur Jack et de ses amis dans une maison hantée. L'*escape game* « Le secret du professeur Barbenfouillis » met en concurrence plusieurs équipes pour retrouver la bague en pierre de lune de la princesse Azurine lors du Voyage sur la Lune. Pour les plus petits, les étudiants de l'Institut technique de maquillage Paris les maquillent en s'inspirant des créatures fantasmagoriques des spectacles de lanterne magique et des films de Méliès.

Escape game samedi et dimanche de 9h30 à 10h30 et de 11h à 12h, sur inscription sur billetterie.cinematheque.fr
Portes ouvertes dans les studios samedi et dimanche de 14h à 18h, sur inscription sur billetterie.cinematheque.fr
Atelier maquillage samedi et dimanche de 14h à 17h

www.cinematheque.fr

Maison de la RATP

PARIS
189 rue de Bercy 75012 Paris

Les Journées européennes du patrimoine sont devenues un rendez-vous incontournable pour la RATP, qui y participe depuis 2005 pour faire découvrir des lieux qui sont d'ordinaire inaccessibles au public ou faire redécouvrir, avec un autre regard, les transports que les voyageurs empruntent au quotidien. De nombreuses animations inédites pour petits et grands viendront rythmer le programme des Journées européennes des patrimoines à la Maison de la RATP : une démonstration en avant-première d'un jeu vidéo de simulation de conduite du MS61, l'expérimentation d'un outil de réalité virtuelle pour s'initier aux enjeux de l'Information voyageur pour les agents, un simulateur de conduite de tramway, un *photocall* sur la plateforme d'un bus TN. Comme chaque année, les visiteurs sont également conviés à des ateliers en famille ou encore à rencontrer Serge le Lapin.

Animation familiale samedi et dimanche de 9h30 à 17h
www.ratp.fr/journeesdupatrimoine



Piscine de Marville Parc départemental des sports 1

SEINE-SAINT-DENIS
Chemin de Marville 93200 Saint-Denis

Pour les Journées européennes du patrimoine, l'exposition « C'est mon patrimoine : la piscine rêvée des enfants » est présentée. Pendant les vacances scolaires, un groupe d'enfants de La Courneuve et de Saint-Denis a été sensibilisé à l'histoire et au patrimoine sportif du Parc des sports de Marville ainsi qu'aux métiers de l'architecture. Par le biais de maquettes, dessins, photographies et enregistrements, ils font découvrir leurs idées, souhaits et rêves pour l'avenir de cette piscine inaugurée en 1975 avec une façade encadrée par un bas-relief monumental en béton blanc du sculpteur et graveur Paul Chériaux.

Exposition samedi de 14h à 17h

www.seinesaintdenis.fr/le-parc-departemental-des-sports-de-marville

Archives départementales du Val-de-Marne

VAL-DE-MARNE
10 rue des Archives 94000 Créteil

Au cœur du Nouveau Créteil, les archives départementales préservent l'Histoire dans un bâtiment des années 1970. Plus de 25 000 références, 15 000 ouvrages et divers médias sont accessibles en ligne et lors d'événements tels qu'expositions et ateliers. D'où viennent les archives ? Pourquoi et comment les conserve-t-on ? Quels types de documents renferment-elles ? Autant de questions qui sont abordées pour les Journées européennes du patrimoine sous forme d'exposition ludique, de jeux ou d'ateliers dans la nouvelle exposition des archives. Un atelier de reconstruction en *Lego* d'une maquette du bâtiment des années 1970 est également au programme.

Atelier samedi et dimanche de 14h à 18h
Atelier *Lego* samedi et dimanche de 14h à 14h30, de 15h30 à 16h, de 17h à 17h30

archives.valdoise.fr



Jeu de piste au musée Jean-Jacques Rousseau

VAL-D'OISE
5 rue Jean-Jacques-Rousseau
95160 Montmorency

Le Musée présente la maison de Jean-Jacques Rousseau (le Petit Mont-Louis), son jardin et son cabinet de travail, le « Donjon », où il écrivit de 1757 à 1762 *La Nouvelle Héloïse*, *Émile ou de l'Éducation* et *Du Contrat social*. Le musée propose régulièrement des expositions temporaires et des manifestations culturelles. Lors des Journées européennes du patrimoine, les enfants se plongent dans la recherche du trésor perdu de Bouchard le Barbu, le tout premier seigneur de Montmorency. À travers une enquête captivante et inédite, cette animation est l'occasion de connaître le riche patrimoine de Montmorency.

Jeu de piste samedi et dimanche de 14h à 18h
www.ville-montmorency.fr/mes-loisirs/musee-jean-jacques-rousseau

Levez les yeux !

À la veille des Journées européennes du patrimoine, les enfants et leurs enseignants bénéficient d'un accès privilégié aux sites patrimoniaux le temps d'une journée, dans le cadre de l'opération nationale « Levez les yeux ! ». Initiée en 2019 par le ministère de la Culture et le ministère de l'Éducation nationale et de la Jeunesse, cette opération permet aux élèves, de la maternelle au lycée, de découvrir gratuitement châteaux, musées, théâtres, jardins, sites archéologiques et autres monuments historiques près de chez eux.

Hôtel de Noirmoutier – Résidence du préfet de la région Île-de-France, préfet de Paris

PARIS
138 rue de Grenelle 75007 Paris

Construit en 1724 par l'architecte Jean Courtonne pour le duc de Noirmoutier, cet Hôtel devint la résidence du préfet de la région d'Île-de-France en 1970. Mélangeant passé et présent, il abrite des panneaux sculptés illustrant les Fables de la Fontaine et des tapisseries contemporaines. À l'occasion des Journées européennes du patrimoine, le préfet d'Île-de-France ouvre sa résidence aux scolaires.

Visite commentée

Le Réveil de la pierre 1

YVELINES
Allée des Marronniers 78200 Mantes-la-Jolie

Depuis novembre 2022, le conseil départemental des Yvelines, dans le cadre de son partenariat privilégié avec le château de Versailles, accueille au sein d'un hangar de l'ancienne usine Dunlopillo le chantier-exposition le « Réveil de la pierre ». Quatre groupes sculptés de l'Orangerie du Château y sont restaurés pour une durée de deux ans, durée pendant laquelle, chaque mardi, le public peut y accéder.

À l'occasion des Journées européennes du patrimoine, le « Réveil de la pierre » ouvre plus largement ses portes, notamment aux scolaires le vendredi 15 septembre avec de nombreux ateliers sur le thème du patrimoine vivant.

Visite du château de Versailles avec un casque de réalité virtuelle, médiation sur la restauration de sculptures, atelier peinture, atelier papier mâché, atelier de croquis, atelier modelage et découverte du métier de tailleur de pierre



Patrimoines en poésie

Patrimoines en poésie revient du 16 septembre au 15 décembre 2023 pour sa 8^e édition. Ce concours, organisé par le Conseil régional d'Île-de-France et la DRAC, invite les enfants à écrire un poème sur le patrimoine francilien, de façon poétique et avec un maximum de créativité, le patrimoine qu'ils préfèrent en Île-de-France. La contribution peut être réalisée depuis chez eux ou dans le cadre d'un atelier.

Les gagnants de ce jeu-concours seront annoncés en mars 2024 et seront récompensés par des lots exceptionnels : entrées au musée, chèques-culture, abonnements aux magazines partenaires du concours, etc.

Musée d'art et d'histoire de Melun

SEINE-ET-MARNE
5 rue du Franc-Mûrier 77008 Melun

Le musée d'art et d'histoire de Melun est situé dans un hôtel particulier du XVII^e siècle, transformé au XX^e siècle. Il expose des ensembles couvrant la ville antique, les bijoux médiévaux et les peintures du XIX^e siècle sur la mythologie. Une section notable est dédiée au sculpteur Henri Chapu (1833-1891). Les jeunes poètes de 8 à 12 ans sont invités à participer au concours Patrimoine en poésie. Le poème pourra être réalisé devant l'une des œuvres des collections du musée, en présence et avec l'aide d'une médiatrice ou bien après l'avoir prise en photographie.

Atelier poésie dimanche de 14h à 18h, sur inscription à musee@ville-melun.fr ou au 01 64 79 77 70

CONCOURS
PATRIMOINES
DE 8 À 12 ANS
EN
DU 16 SEPTEMBRE AU 15 DÉCEMBRE 2023
POÉSIE

COMPOSE UN POÈME
SUR TON ŒUVRE OU TON
MONUMENT PRÉFÉRÉ
EN ÎLE-DE-FRANCE !

POUR PARTICIPER: www.iledefrance.fr/pep
JOURNÉES EUROPÉENNES DU PATRIMOINE

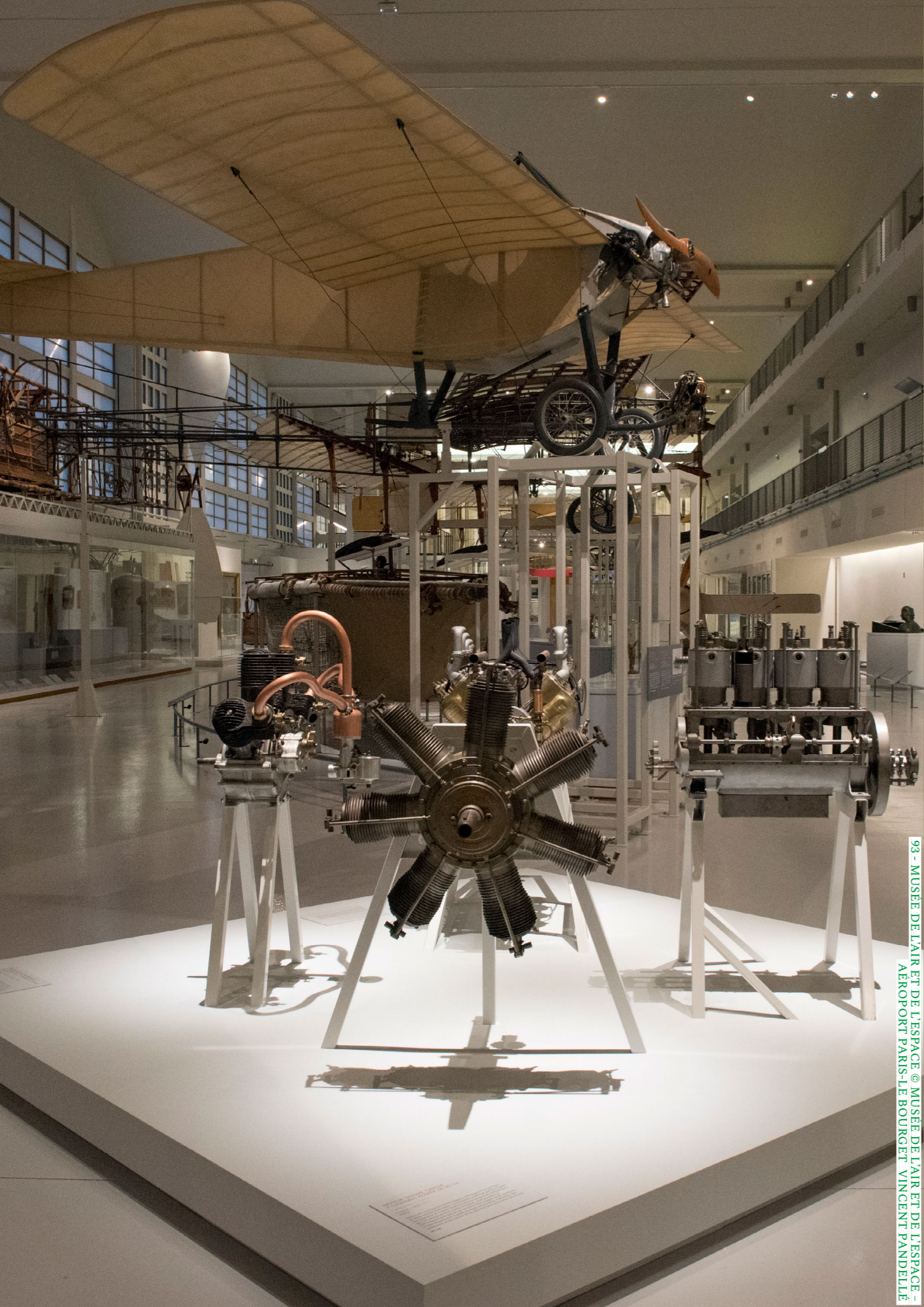
8^e ÉDITION

PRÉFET DE LA RÉGION ÎLE-DE-FRANCE
Région Île-de-France

m hôtel de la mairie
CENTRE DES MONUMENTS NATIONAUX
RATP
MOM'ART
labo
LIBREST
Argule
LÉONARD

Illustration de : © NINALITTERED
Impression : Randi Print

Sélections départementales



75 Paris

Espace muséal de la fédération française de Basketball (FFBB)

13^E ARRONDISSEMENT
117 rue du Château-des-Rentiers 75013 Paris

Fruit d'une collaboration entre la Fédération Française de Basketball et le Musée du Basket français, l'espace muséal FFBB a été inauguré en 2011 et mis à jour en 2016. La scénographie met en scène l'histoire du basket et les spécificités de son développement en France. Des maillots de grandes équipes, des équipements de toutes époques, les médailles glanées par les équipes de France, une maquette de la plus ancienne salle de basket-ball au monde, des affiches, etc.

Le public visite librement la galerie du basket et le Centre de recherche et de documentation Yvan Mainini, habituellement fermé au grand public. Tout au long de la journée, les visiteurs peuvent échanger avec les membres de la Commission Patrimoine & Légendes de la FFBB et du Club des Internationaux qui ont tous porté le maillot de l'équipe de France de basket-ball.

Visite libre samedi de 10h à 18h

www.ffbb.com



75 - Ateliers Berthier © DR

Maison Lucas Carton **1**

8^E ARRONDISSEMENT
9 place de la Madeleine 75008 Paris

L'inauguration officielle du restaurant date de la construction de l'immeuble par l'architecte Charpentier en 1839. Baptisé « La Taverne de France », le restaurant était l'endroit couru de tout Paris de Napoléon III. Le propriétaire Scaliet donna au restaurant sa figure décisive en l'appelant « Lucas », dès 1880, mais surtout en commandant à Majorelle les boiseries sculptées qui ornent les murs en faisant ainsi un des chefs d'œuvre de l'Art nouveau. L'ensemble des boiseries a demandé quatre années de travail et a été sculpté dans les bois d'érable, de sycomore et de citronnier de Ceylan. Entre les deux guerres, Monsieur Carton acquiert le restaurant et appose son nom à côté de celui de l'établissement. Lors des Journées européennes du patrimoine, une visite du restaurant propose une découverte des boiseries imaginées par Majorelle.

Visite commentée samedi de 15h à 18h, sur inscription sur www.lucascarton.fr ou au 01 42 65 22 90

www.lucascarton.com

Ateliers Berthier **!**

17^E ARRONDISSEMENT
32 boulevard Berthier 75017 Paris

Inscrits à l'inventaire des Monuments historiques, les Ateliers Berthier ont été construits en 1898 par Charles Garnier avec l'aide de Gustave Eiffel pour accueillir les ateliers de décors de l'Opéra de Paris. En plus des activités liées à la fabrication et à la rénovation de décors, à l'entretien du patrimoine en majorité des toiles peintes pour le Palais Garnier et l'Opéra Bastille, les Ateliers Berthier abritent aujourd'hui un espace de stockage de décors et costumes (près de 60 000) ainsi qu'une plateforme logistique.

À l'occasion de visites exceptionnelles du stock de costumes de l'Opéra national de Paris, les visiteurs découvrent des pièces uniques, de tous les styles et de toutes les époques, ayant habillé les artistes sur les scènes du Palais Garnier et de l'Opéra Bastille au cours d'une visite commentée.

Visite commentée samedi de 10h à 18h, sur inscription sur www.operadeparis.fr

www.operadeparis.fr

77 Seine-et-Marne

Atelier « la Perle d'Art »

CARNETIN
2 chemin de l'Entonnoir 77400 Carnetin

L'art de la perle de verre, étroitement lié à la richesse des connaissances et à la maîtrise du verre, une matière, et du feu, un élément, est inscrit sur la Liste représentative du patrimoine culturel immatériel de l'humanité. En France, les perles en verre plein sont réalisées au chalumeau tandis que les perles creuses sont élaborées soit sur un mandrin, soit en soufflant dans une canne creuse. La Perle d'Art, atelier de filage de verre, ouvre ses portes pendant les Journées européennes du patrimoine autour d'une démonstration de l'élaboration d'une perle ou d'un sulfure à la flamme du chalumeau. Les rencontres, d'environ deux heures, permettent de découvrir les différentes techniques utilisées par l'artisan d'art et de poser des questions relatives à ce travail qui le passionne depuis plusieurs années.

Démonstration samedi et dimanche de 10h30 à 13h et de 14h30 à 18h30

Archives départementales de Seine-et-Marne

DAMMARIE-LÈS-LYS
248 avenue Charles-Prieur 77190 Dammarie-lès-Lys

Les Archives de la Seine-et-Marne, datant de la Révolution, sont transférées à Dammarie-lès-Lys en 1989 dans un bâtiment contemporain, réaménagé en 2003 pour offrir aux lecteurs de nouveaux espaces, adaptés aux recherches numériques et à la consultation de la base de données informatisée des archives et de la bibliothèque.

À l'occasion des Journées européennes du patrimoine, le public découvre des espaces d'ordinaire fermés (salle de tri et magasins de conservation) et des trésors des archives, accompagnés d'une sélection de documents liés au monde du sport. Les enfants de 8 à 14 ans peuvent prendre le rôle d'archivistes le temps d'un jeu d'énigmes pour déjouer en équipe les défis du fantôme des archives et l'empêcher d'y mettre le bazar. Une découverte ludique des coulisses du monde des archives.

Jeu d'énigmes jeune public samedi de 10h30 à 12h, sur inscription à mediation.archives@departement77.fr

Visite des coulisses samedi de 14h30 à 17h, inscription conseillée à mediation.archives@departement77.fr

archives.seine-et-marne.fr

Ancienne chocolaterie Menier **!**

NOISIEL
7 boulevard Pierre-Carle 77186 Noisiel

Reconnue comme première chocolaterie au monde en 1898, l'entreprise Menier a fondé son usine en partant d'un moulin conçu par l'architecte Jules Saulnier puis construit (1869-1872) par l'ingénieur Armand Moisant. S'agissant de l'un des premiers bâtiments au monde à structure métallique apparente, cet édifice offre un bel exemple de l'architecture industrielle des années 1860 à 1920. Il se caractérise aussi par les motifs de sa façade en briques émaillées, représentant des cacaoyers. Lors des Journées européennes du patrimoine, les visiteurs assistent à une visite commentée pour découvrir cet ensemble industriel de quatre édifices protégés au titre des Monuments historiques, et réhabilité dans les années 1990 par Reichen et Robert pour devenir le siège social de Nestlé France.

Visite commentée samedi à 10h, 11h, 13h, 14h, 15h et 16h et dimanche à 9h30, 10h30, 11h30, 13h, 14h, 15h et 16h, sur inscription sur my.weezevent.com



77 - Chocolaterie Menier © Ville de Noisiel

78 Yvelines

Jardins de la maison Schœlcher

HOUILLES

26 avenue Victor-Schoelcher 78800 Houilles

Dès 1876, Victor Schœlcher loue périodiquement cette maison bourgeoise située dans l'ancien parc du seigneur de Houilles. L'âge venant, il passe de plus en plus de temps et s'y installe définitivement en 1889, jusqu'à son décès en 1893. En 2011, la ville fait l'acquisition de la maison et entame une réflexion sur sa rénovation. En 2023, la maison est labellisée Patrimoine d'intérêt régional.

Les Journées européennes du patrimoine sont l'occasion d'une visite des jardins de la maison Schœlcher accompagnée de la conférencière Marianne Autain pour découvrir l'histoire, les combats et les engagements de Victor Schœlcher, connu pour avoir contribué à la rédaction du décret d'abolition de l'esclavage de 1848. Le samedi, les visiteurs peuvent assister à un spectacle de flamenco, danse inscrite en 2010 sur la Liste représentative du patrimoine culturel immatériel.

Spectacle de flamenco samedi de 16h à 17h, sur inscription au 01 39 15 92 10

Visite commentée dimanche de 14h30 à 16h30



Campus Versailles © Didier Saulnier - EPV

La Fondation de Coubertin

FONDATION DE COUBERTIN

Domaine de Coubertin
78470 Saint-Rémy-lès-Chevreuse

Née de la rencontre entre Yvonne de Coubertin (nièce de Pierre de Coubertin), humaniste de conviction, et Jean Bernard, artiste, tailleur de pierre et rénovateur du compagnonnage français, la Fondation de Coubertin œuvre pour l'élevation morale et culturelle des personnes attachées à la perfection et à la qualité du travail manuel. Au fil de sa galerie d'exposition, son château, son jardin des bronzes et son parc, s'égrenent des sculptures qui représentent un panorama de la création sculptée de la fin du XIX^e siècle à nos jours. En lien avec le thème « Patrimoine du sport », une quinzaine d'œuvres du musée liées au sport seront valorisées.

Exposition samedi et dimanche de 10h à 19h

www.coubertin.fr

Campus Versailles

VERSAILLES

Grande Écurie du Château de Versailles
Avenue de Paris 78000 Versailles

Inauguré en novembre 2021 au cœur de la Grande Écurie du Roi du Château de Versailles, le Campus Versailles est un pôle de formation et d'innovation au service du renouveau des métiers du patrimoine et de l'artisanat d'excellence. Il porte l'ambition de favoriser l'insertion professionnelle des apprenants en développant des formations innovantes, en créant un espace de mutualisation et de partage entre entreprises, artisans et acteurs de la formation, et en faisant rayonner les métiers, les parcours et les perspectives.

À l'occasion des Journées européennes du patrimoine, le Campus Versailles invite à célébrer le patrimoine vivant sous toutes ses formes au fil d'une déambulation au sein de son site historique de la Grande Écurie du Roi. Les artisans présents à ce rendez-vous ont à cœur de transmettre, de promouvoir et de réinventer leurs métiers. À travers un jeu de piste familial, les visiteurs peuvent découvrir les métiers qui restaurent, rénovent ou réhabilitent les lieux de patrimoine.

Portes ouvertes samedi de 10h30 à 18h et dimanche de 10h30 à 17h

campusversailles.fr/campus-versailles

91 Essonne

Au cœur du patrimoine sportif

ÉPINAY-SOUS-SÉNART

8 rue Sainte-Geneviève 91860 Épinay-sous-Sénart

De nombreuses personnalités du monde sportif sont passés à Épinay-sous-Sénart au fil des années. Aujourd'hui encore, la ville recèle d'une quantité d'installations dédiées aux activités sportives. À l'approche des Jeux Olympiques 2024 à Paris, un jeu de piste invite ses participants à découvrir, de manière ludique, les lieux à caractère sportif tout en se promenant à travers la ville.

Circuit samedi et dimanche de 8h à 20h

Maison-atelier Foujita

VILLIERS-LE-BÂCLE

7-9 route de Gif-sur-Yvette 91190 Villiers-le-Bâcle

La Maison-atelier Foujita, petite demeure rurale labellisée Maison des Illustres, invite à pénétrer dans l'univers intime du célèbre peintre de l'École de Paris, artiste aux multiples facettes.

C'est un programme haut en couleur pour petits et grands que la maison Foujita prévoit pour les Journées européennes du patrimoine : atelier manga, atelier culinaire pour préparer des desserts japonais, atelier art plastique, atelier céramique sous la direction de Murielle Joubert (artiste plasticienne), atelier gravure en compagnie de Claire Poisson (graveuse), atelier origami, atelier calligraphie et spectacle par la Compagnie Forest Beast, associée avec un musicien et des artistes circassiens pour ouvrir les portes d'un univers festif, peuplé de danses et d'acrobaties.

Atelier culinaire, atelier art plastique, atelier céramique, atelier gravure, atelier origami et spectacle samedi et dimanche de 11h à 19h

Atelier manga samedi de 11h à 19h

Atelier calligraphie dimanche de 11h à 19h

Interprétation des visites et ateliers en LSF samedi et dimanche de 15h à 17h

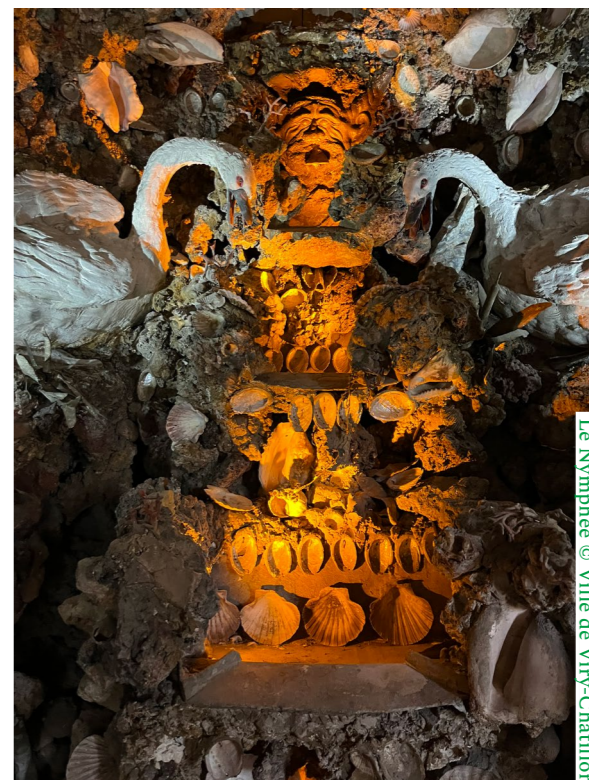
Le Nymphée

VIRY-CHÂTILLON

Domaine du Piédefer – 21 rue Maurice-Sabatier
91170 Viry-Châtillon

Salle extraordinaire nichée au cœur du domaine de Piédefer, le Nymphée, orné de rocailles et de coquillages, est classée au titre des Monuments historiques depuis le 22 mars 1983. C'est une visite tout à fait singulière et hors du temps que pourront faire les publics lors de ces Journées européennes du patrimoine.

Visite libre samedi et dimanche de 14h à 18h



Le Nymphée © Ville de Viry-Châtillon

92 Hauts-de-Seine

Maison Ferrari

CLAMART
1 place Ferrari 92140 Clamart

Fondé en 1878, l'Hospice Ferrari a été réalisé par l'architecte Léon Ginain pour la duchesse de Galliera. Son architecture s'inspire des constructions hospitalières parisiennes du milieu du XIX^e siècle et emprunte au style de la Renaissance italienne. La chapelle comporte un décor intérieur d'inspiration byzantine. La buanderie et le château d'eau, bâtiments indépendants, ont été édifiés par l'architecte Prosper Bobin. La buanderie aux façades de brique polychrome et la charpente métallique sont un exemple d'architecture rationaliste de la fin du XIX^e siècle. Le château d'eau a été réalisé entièrement en ciment armé par Joseph Monier, inventeur d'un procédé appliqué aux cuves et réservoirs dès les années 1860.

Une visite historique présente l'établissement et son environnement à l'occasion des Journées européennes du patrimoine.

Visite commentée samedi et dimanche de 10h30 à 11h30 et de 14h30 à 15h30

www.ordredemattefrance.org



Jardin des métiers d'art et du design - MakerLab © Églantine Aubry

Le cercle athlétique de Montrouge 1

MONTRouGE
60 avenue Marx-Dormoy 92120 Montrouge

Le Cercle Athlétique de Montrouge, club créé en 1921, dispose d'un site de trois hectares dédiés au tennis (16 terrains en terre battue) et au hockey sur gazon (un terrain). Le club a obtenu le label de centre de préparation aux Jeux olympiques de Paris 2024 pour les deux disciplines et pourra ainsi accueillir des délégations de tous pays pour préparer les épreuves olympiques.

Pendant les Journées européennes du patrimoine, une visite commentée permet de découvrir les terrains qui seront utilisés à l'occasion des JO et les nouveaux vestiaires aux normes internationales.

Visite commentée samedi et dimanche de 9h à 17h

www.camontrouge.fr

Jardin des métiers d'art et du design

SÈVRES
6 Grande Rue 92310 Sèvres

Le Jardin des métiers d'art et du design (JAD) est un équipement dédié au dialogue entre les métiers d'art et du design. Dans les bâtiments classés au titre des Monuments historiques de l'ancienne école nationale de céramique de Sèvres, le JAD offre aux professionnels un lieu de création et d'émulation, propice aux collaborations, à l'innovation, à la transmission et à la promotion des savoir-faire. Le JAD, c'est également un espace d'exposition, un *MakerLab* ainsi que des ateliers d'artisans d'art et de designers. Le JAD ouvre ses portes avec au programme trois expositions : Pages blanches, la restitution de la résidence de Juliette Green et une exposition-photographique des deux premières éditions du programme Artist Designer In Residence. Un dialogue autour de la pratique et de la résidence au JAD de Juliette Green ainsi qu'une table ronde, « Quand le designer français rencontre l'artisanat balinais », sont également prévus.

Exposition autour des métiers d'art et du design samedi et dimanche de 11h à 19h

Activité jeune public autour du *MakerLab* du JAD samedi et dimanche de 14h à 17h

Table ronde samedi à 16h

Conférence dimanche à 16h

93 Seine-Saint-Denis

Espace Jean-Jaurès 1

AUBERVILLIERS
153 avenue Jean-Jaurès 93500 Aubervilliers

Ouverte à Aubervilliers en 1869, l'ancienne usine de la parfumerie L.T. Piver accueille depuis 2022 POUISH, lieu d'artistes pour la création et l'exposition. Pendant les Journées européennes du patrimoine, une visite guidée fait découvrir l'histoire de la parfumerie L.T. Piver en deux temps : l'angle historique et architectural, puis un atelier pour plonger au cœur du patrimoine olfactif des lieux, celui des fragrances de L.T. Piver mais aussi celui des odeurs de l'usine. Le samedi 16 septembre, une conférence animée par Antoine Furio, chargé d'inventaire du patrimoine culturel au Département de la Seine-Saint-Denis, retrace l'intégration des femmes dans la création olfactive.

Visite guidée samedi et dimanche de 11h à 13h, de 14h à 16h et de 16h à 18h

Conférence « Femmes en parfumerie : la face cachée de l'industrie » samedi de 18h30 à 20h, sur inscription sur exploreparis.com/fr/

Musée de l'air et de l'espace

LE BOURGET
Aéroport de Paris-Le Bourget 93350 Le Bourget

Le Musée de l'air et de l'espace de Paris-Le Bourget est un des premiers musées aéronautiques du monde, tant pour son ancienneté que pour la richesse de ses collections. Ces collections sont exposées dans l'aérogare, inaugurée en 1937 et inscrite à l'Inventaire des Monuments historiques. À l'occasion des Journées européennes du patrimoine, le Musée de l'air et de l'espace offre plusieurs visites thématiques : visite guidée du Dassault Mercure 100, visite guidée du mémorial des aviateurs, visite guidée de l'Airbus A380, visite guidée de l'exposition sur l'unité des Forces Aériennes Françaises Libres engagée auprès des troupes russes entre 1942 et 1945 et une visite guidée autour de Charles Nungesser, As de la Première Guerre mondiale avec 43 victoires homologuées. L'exposition *Les Peintres de l'Air et de l'Espace* sera également accessible gratuitement.

Visite libre de l'exposition *Les Peintres de l'Air et de l'Espace*, atelier jeune public « Curieux objets » samedi et dimanche de 10h à 18h

Visites commentées thématiques samedi et dimanche de 10h30 à 16h30

www.museeairespace.fr

Le Wagon

SAINT-DENIS
15 bis avenue Jean-Moulin 93200 Saint-Denis

Labellisé Patrimoine d'intérêt régional, le Wagon est la première voiture-restaurant (1966) du Capitole mais aussi le premier train à grande vitesse français. De 1992 à 2008 il était devenu un restaurant d'insertion de la Protection judiciaire de la jeunesse, avant d'être racheté en 2021 par l'association Les Dionysiaques qui organise des événements culturels avant une réhabilitation en café-restaurant culturel.

Lors des Journées européennes du patrimoine, une visite commentée dévoile toutes les facettes de cette première voiture-restaurant du luxueux Capitole. Radouan Andrea Mounecif, docteur en histoire contemporaine, présidera une conférence sur l'avènement du chemin de fer et sur les bouleversements induits dans les mentalités et les mœurs. Enfin, le Barbecue Brass Band, fanfare New Orleans, animera la soirée du samedi 16.

Conférence « L'avènement du chemin de fer : un bouleversement des mentalités » vendredi de 14h30 à 15h30, de 15h30 à 16h30 et samedi de 10h à 11h

Visite commentée samedi de 11h à 17h

Animation par le Barbecue Brass Band de 16h15 à 18h30



Le Wagon 2406 © A Roulet

94 Val-de-Marne

Île des Loups ! 🏆

LE PERREUX-SUR-MARNE
33 quai d'Artois 94170 Le Perreux-sur-Marne

L'Île des Loups au Perreux-sur-Marne est un espace naturel préservé situé au bord de la Marne, offrant un lieu de détente et de promenade au cœur de la ville.

Au cours de la visite, le public observe des embarcations de canotage à différentes phases : navigables, en cours de restauration et en attente de restauration. Un bateau spécimen permet de saisir la complexité de leur construction. Cette expérience comprend également la consultation d'archives sur les constructeurs de ces bateaux, ainsi qu'une exposition dédiée aux baignades, étroitement liées au canotage.

Visite commentée samedi de 14h à 18h et dimanche de 10h à 18h, sur inscription sur exploreparis.com/fr/

Centre d'entraînement hippique de Grosbois 🏆

MAROLLES-BRIE
46 avenue de Grosbois 94440 Marolles-Brie

Le Domaine de Grosbois, situé aux portes de la capitale, conjugue patrimoine historique et activité hippique dans un cadre naturel d'exception.

Plus de 400 hectares sont ainsi dévolus à l'entraînement du trotteur français. Une équipe d'une trentaine d'hommes assure au quotidien son fonctionnement, garantissant un vivier de partants pour les courses de Vincennes : en pleine saison, il peut accueillir jusqu'à 1 500 chevaux. Au rez-de-chaussée du château, le musée des courses au trot et son centre de documentation pérennisent la mémoire du trot.

Lors des Journées européennes du patrimoine, une balade commentée sur deux kilomètres au cœur de l'activité hippique permet aux visiteurs de découvrir les principales infrastructures d'entraînement, telles que les pistes ou le manège, mais aussi d'apercevoir quelques espaces privatifs comme les écuries et la clinique vétérinaire.

Visite commentée samedi de 10h à 11h sur inscription sur exploreparis.com/fr/ (payant)

www.domainedegrosbois.com

Asinerie Francilienes

CHENNEVIÈRES-SUR-MARNE
86 rue des Bordes 94430 Chennevières-Sur-Marne

Créée en 2009, l'asinerie est tournée vers une agriculture péri-urbaine locale et familiale. Également ferme pédagogique, elle ouvre au public pour faire connaître son savoir-faire. L'asinerie produit et vend du lait biologique et fabrique des savons à base de lait d'ânesse. Lors de la visite, le public profite d'expositions autour des ânes. Un espace jeux, un accès à la boutique et une balade libre seront également proposés.

Visite samedi et dimanche de 10h à 12h et de 14h à 18h

www.francilienes.fr



95 Val-d'Oise

Maison Anne et Gérard Philipe

CERGY
2 chemin du Bac-de-Gency 95000 Cergy

La Maison Anne et Gérard Philipe, lieu chargé d'histoire dédié au théâtre et au cinéma, honore l'héritage artistique du couple à travers des expositions et des ateliers.

Le public est invité à visiter la maison du couple Anne et Gérard Philipe, icônes de l'art et du théâtre, dont l'héritage culturel et les valeurs résonnent à travers citations et témoignages, offrant un voyage dans leur vie à Cergy et leur message intemporel d'espoir. La maison est également ouverte pour des ateliers créatifs, culinaires, et centrés autour de la nature ainsi que des animations pour les enfants.

Animations samedi et dimanche de 11h à 18h (détails sur journeesdupatrimoine.fr)

Balade découverte du domaine samedi et dimanche de 16h30 à 17h30, réservation conseillée à amdagp95@gmail.com ou au 06 70 44 73 17

Fort de Corneilles-en-Parisis

CORMELLES-EN-PARISIS
1 route Stratégique 95240 Corneilles-en-Parisis

Témoin historique marquant, ce fort militaire du XIX^e siècle offre un regard captivant sur le passé défensif de la région parisienne. Suite à la chute de l'Empire en 1871, le Fort de Corneilles fut construit en tant que premier ouvrage d'une ceinture de forts pour protéger Paris, avec une architecture caractéristique et un passé historique marqué.

Le fort, labellisé Patrimoine d'Intérêt Régional, abrite un musée d'objets militaires. La Journée américaine du 17 septembre, journée caritative, offre au public l'occasion de découvrir des motos et voitures américaines avec la possibilité de faire des baptêmes à moto. D'autres événements sont prévus pour le week-end des Journées européennes du patrimoine : visite du musée des conscrits, visite du musée historique, visite du musée des arts et traditions populaires et visite guidée du fort.

Visite libre du musée des arts et traditions populaires, visite libre du musée historique du fort, visite libre du musée des conscrits & jeux de guerre, Journée américaine, visite commentée du fort, dimanche de 9h à 17h

www.fortdecormeilles.org

Archives départementales du Val-d'Oise 🏆

PONTOISE
3 avenue de la Palette 95000 Pontoise

Les Archives départementales du Val-d'Oise sont un lieu de préservation et de mise à disposition de documents historiques et administratifs, offrant un aperçu riche et diversifié de l'histoire de ce département français.

À l'occasion de la Grande Collecte 2023, les archives proposent deux expositions : l'une autour du métier d'archéologue avec des photos, accompagnées de témoignages et documents ; la seconde sur le sport dans le département avec des documents inédits et des objets variés. De nombreuses autres animations sont au programme : bingo du patrimoine, visites guidées des coulisses et des jeux et ateliers pour enfants.

Archives en jeux, expositions *Le métier d'archéologue / le sport dans le Val d'Oise* et l'exposition *Du cœur à l'ouvrage : dans l'intimité du travail des archéologues valdoisiens* samedi et dimanche de 10h à 18h

Atelier jeune public samedi et dimanche de 10h à 18h, sur inscription sur archives.valdoise.fr ou au 01 34 25 36 75

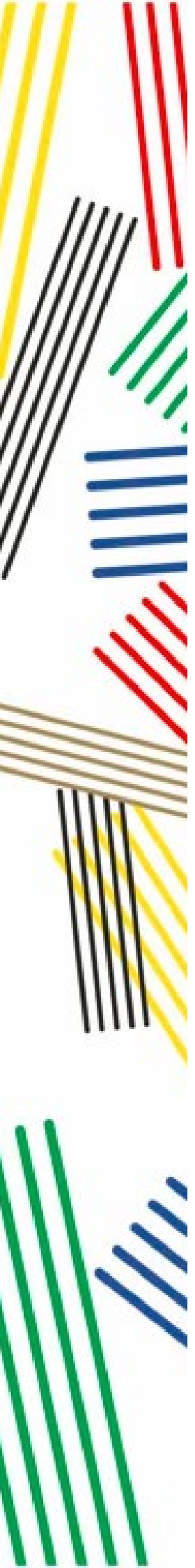
Visite commentée des coulisses samedi et dimanche à 10h, 14h30 et 16h, sur inscription sur archives.valdoise.fr

Bingo du patrimoine samedi et dimanche de 14h30 à 15h30, sur inscription sur archives.valdoise.fr

Remise officielle d'archives privées samedi de 15h à 15h30

archives.valdoise.fr





L'architecture célébrée en Île-de-France

Pour la deuxième année consécutive, la DRAC Île-de-France renouvelle le « Mois de l'architecture », du 16 septembre au 15 octobre 2023. Ce temps fort permet de découvrir autrement notre cadre de vie grâce aux différentes initiatives organisées sur le territoire francilien (conférences, visites de chantier, balades urbaines, etc.).

Ce mois particulier s'ouvre avec les Journées européennes du patrimoine, qui proposent une approche patrimoniale du bâti. Il se clôt du 13 au 15 octobre 2023 avec les Journées nationales de l'architecture, organisées par le ministère de la Culture et coordonnées sur le territoire francilien par la DRAC, qui ont vocation à fédérer les initiatives qui contribuent à la découverte de l'architecture et de ses métiers auprès de tous les publics. Les Journées nationales de l'architecture visent à révéler la présence de l'architecture dans tous les territoires, qu'il s'agisse de grands projets ou de constructions du quotidien.

L'édition 2023 de cette manifestation sera placée sous le thème « Architecture et transition écologique ». Dans un contexte où la transition écologique est placée au centre des préoccupations, l'architecture doit devenir moins consommatrice en ressources non renouvelables et en énergie tout en créant des lieux où il fait bon vivre, et dans lesquels les habitants puissent faire société.



La Maison perchée © Elodie Roi Malherbe

Journées nationales de l'architecture

13—14—
15 octobre 2023

Architecture et transition écologique

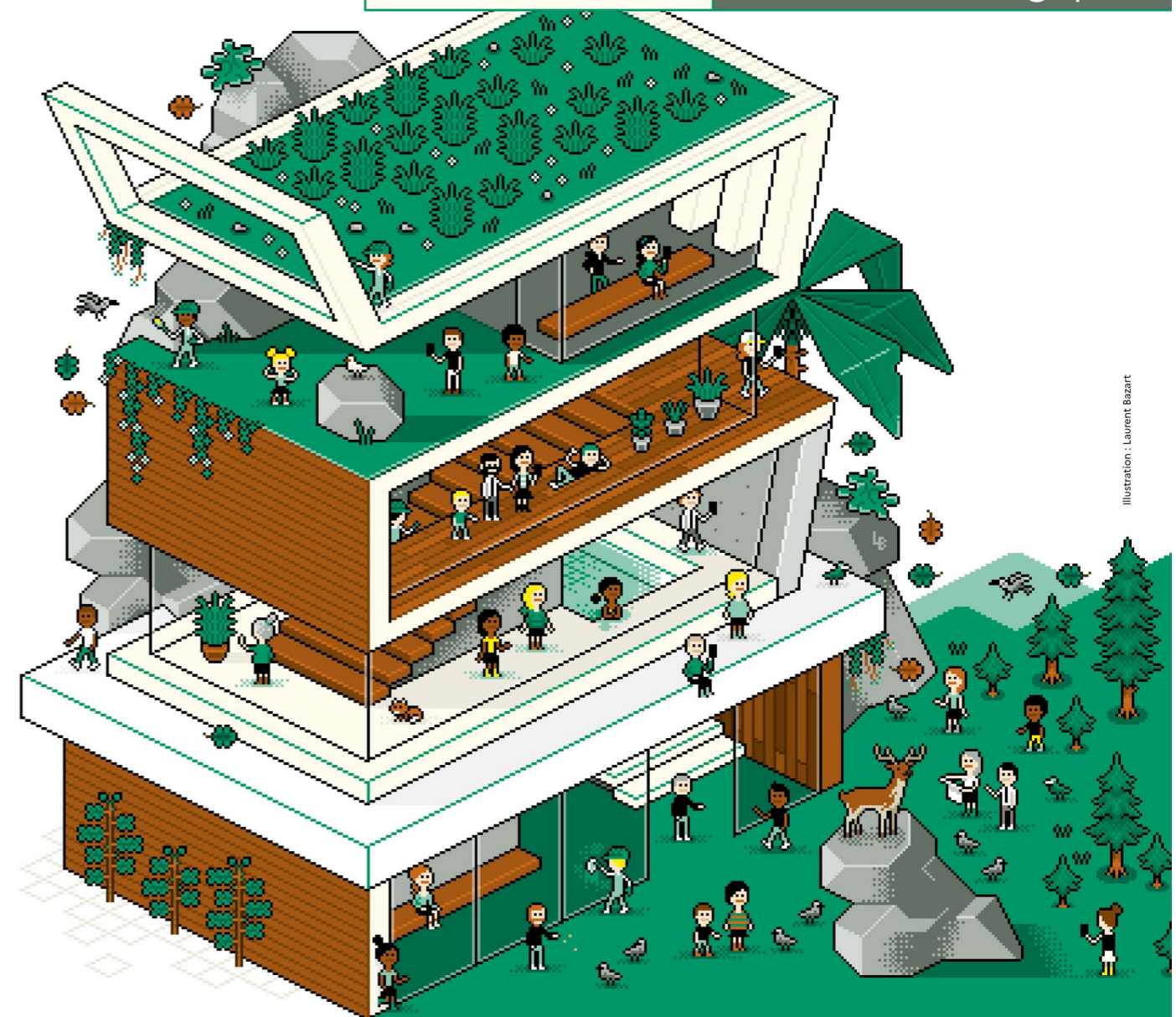


Illustration : Laurent Bazart

 **Levez les yeux !**

3 JOURS POUR DÉCOUVRIR L'ARCHITECTURE ET LE MÉTIER D'ARCHITECTE

#JNArchi
www.journeesarchitecture.fr

Direction régionale des affaires culturelles d'Île-de-France

47 rue Le Peletier 75009 Paris
01 53 06 50 00

www.culture.gouv.fr/Regions/Drac-Ile-de-France

Tout le programme des Journées européennes
du patrimoine disponible sur :

journees europeennes du patrimoine.fr

CONTACTS PRESSE

Maïlis Berthier
maylis@facondepenser.com
01 75 43 72 64

Emma Rodriguez
emma@facondepenser.com
06 62 33 83 60

